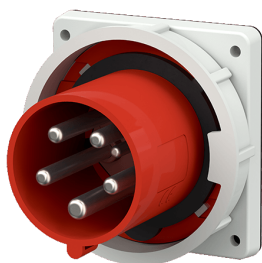


## Socle connecteur

Référence 3658



- bornes à vis
- supports de contacts à haute tenue thermique
- contacts nickelés
- un ergot de retenue doit être rajouté, lors du montage sur l'appareil utilisateur, afin d'assurer l'accrochage du couvercle du prolongateur conformément à la norme

## Spécifications techniques

Ampère	63 A
Pôles	5 p
Volt	400 V
Position horaire	6 h
Hertz	50-60 Hz
Technique de raccordement	avec bornes à vis
Contacts	Support de contacts à haute tenue thermique, Contacts nickelés
Indice de protection	IP 67
Poids	590 g
Certification de conformité	VDE, EAC, CQC

## Schémas et dimensions

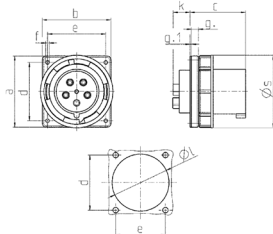


Schéma 2 MB 166	Amp. Pôles	63			125		
		3	4	5	3	4	5
Dim. en mm	a	110	110	110	130	130	130
	b	106	106	106	130	130	130
	c	86	86	86	112	112	112
	d	90	90	90	104	104	104
	e	90	90	90	104	104	104
	f	5,5	5,5	5,5	6,5	6,5	6,5
	g.	12	12	12	18	18	18
	g.1	2	2	2	2	2	2
	k	28	28	28	28	28	28
	l	88,5	88,5	88,5	95	95	95
	s	113	113	113	132	132	132
Raccordement de câbles de / à mm <sup>2</sup>		6	6	6	25	25	25
		-16	-16	-16	-70	-70	-70