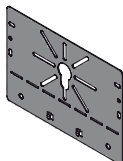


Fig. Type Exéc. Dim. en mm Poids N° d'article



## Plaques de montage

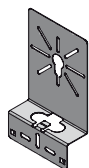
Les plaques de montage sont pourvues d'un gabarit universel, ainsi il est possible d'appliquer aisément tous les types courants de boîtes de câbles. Il existent plusieurs exécutions avec ou sans vis et pourvu ou non d'orifices pour le passage et la fixation des câbles.



### Plaque de montage universelle

Pour montage des boîtes de câbles sur le porteur de câbles. Se fixe avec vis crénelée M6x10 et écrou crénelé M6 dans la perforation latérale de la gaine à câbles. Avec orifices de fixation pour support de câble et perforation de flexion.

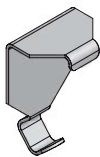
Plaque de montage universelle SV 140x1x199 0,190 809.01.09



### Plaque de montage, plane ou emboutie

Pour montage des boîtes de câbles sur le porteur de câbles. Fixation avec vis crénelée M6x10 et écrou crénelé M6 dans la perforation latérale de la gaine à câbles. Egalement possible sans vis avec ressort de fixation rapide 885.40. Muni d'opercules de passage et de d'opercules de fixations pour supports de câbles.

Plaque de montage plane SV 245x1x119 0,190 825.01.09  
 Plaque de montage emboutie SV 206x42x119 0,190 825.02.09



### Ressort de fixation rapide

Pour montage rapide des plaques de montages mentionnées ci-dessus au porteur de câbles. Emballage par 100 pièces.

Ressort de fixation rapide à 100 pièces VS 27x16x12 0,002 885.40



## Bande de protection

Quand les porteurs de câbles sont fabriqués sur mesure, il peut y avoir des bords tranchants. Par dessus, il est possible d'appliquer une bande de protection synthétique pour prévenir tout dommage aux câbles et éviter les blessures lors du câblage.



### Bande de protection

Pour la protection des câbles sur les porteurs de câbles à bords tranchants. Appliquez ultérieurement une bande de protection sur la cannelure.

Bande de protection à 5 m PVC 10x5x5000 0,065 804.00.00



Accessoires