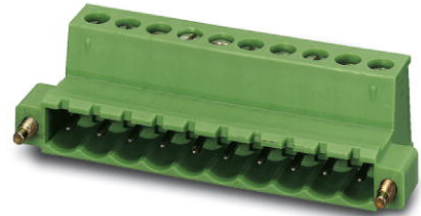


IC 2,5/15-STF-5,08


Référence: 1825446

L'illustration représente une version 10 pôles de l'article

<http://catalog.phoenixcontact.net/phoenix/treeViewClick.do?UID=1825446>

Élément enfichable, Intensité nominale: 12 A, Tension de référence (III/2): 320 V, Nbre. pôles: 15, Pas: 5,08 mm, Connectique: Raccordement vissé, Coloris: vert, Surface des contacts: étain

Caractéristiques commerciales

EAN	 4 017918 049607
sales group	E131
Unité d'emballage	50 Pcs.
Tarif douanier	85366990
Poids brut par pièce	KG
Poids net par pièce	KG
Donnée de page de catalogue	Page 273 (CAT-1-2013)

Notez que les données indiquées ici sont issues du catalogue en ligne. Vous trouverez l'intégralité des informations et des données dans la documentation pour l'utilisateur sous <http://www.download.phoenixcontact.fr> Les conditions générales d'utilisation pour les téléchargements sur Internet sont applicables.

Données techniques

Dimensions

Pas	5,08 mm
Cote a	71,12 mm

Généralités

Famille d'articles	IC 2,5/..-STF
Groupe d'isolant	I
Tension de choc assignée (III/3)	4 kV
Tension de choc assignée (III/2)	4 kV

Tension de choc assignée (II/2)	4 kV
Tension de référence (III/3)	250 V
Tension assignée (III/2)	320 V
Tension assignée (II/2)	630 V
Connexion selon la norme	EN-VDE
Intensité nominale I_N	12 A
Section nominale	2,5 mm ²
Courant de charge maximal	12 A
Matériau isolant	PA
Classe d'inflammabilité selon UL 94	V0
Gabarit	A3
Longueur à dénuder	7 mm
Tension nominale UL/CUL Usegroup B	250 V
Intensité nominale UL/CUL Usegroup B	12 A
Tension nominale UL/CUL Usegroup D	300 V
Intensité nominale UL/CUL Usegroup D	10 A
Nombre de pôles	15
Filetage vis	M3
Couple de serrage min.	0,5 Nm
Couple de serrage max.	0,6 Nm

Caractéristiques de raccordement

Section de conducteur rigide min.	0,2 mm ²
Section de conducteur rigide max.	2,5 mm ²
Section de conducteur souple min.	0,2 mm ²
Section de conducteur souple max.	2,5 mm ²
Section de conducteur souple avec embout sans cône d'entrée isolant max.	0,25 mm ²
	2,5 mm ²
Section de conducteur souple avec embout et cône d'entrée isolant min.	0,25 mm ²
Section de conducteur souple avec embout et cône d'entrée isolant max.	2,5 mm ²
Section du conducteur AWG/kcmil min.	24
Section du conducteur AWG/kcmil max.	12
2 conducteurs rigides de même section min.	0,2 mm ²
2 conducteurs rigides de même section max.	1 mm ²

2 conducteurs souples de même section min.	0,2 mm ²
2 conducteurs souples de même section max.	1,5 mm ²
2 conducteurs souples de même section avec AEH sans cône d'entrée isolant min.	0,25 mm ²
2 conducteurs souples de même section avec AEH sans cône d'entrée isolant max.	1 mm ²
2 conducteurs souples de même section avec TWIN-AEH et cône d'entrée isolant min.	0,5 mm ²
2 conducteurs souples de même section avec TWIN-AEH et cône d'entrée isolant max.	1,5 mm ²
AWG min. selon UL/CUL	30
AWG max. selon UL/CUL	12

Approbations



Homologations

CSA, cULus Recognized, GOST, VDE Gutachten mit Fertigungsüberwachung, CCA, IECIEE CB Scheme

Homologations demandées :

Homologations EX :

Accessoires

Article	Désignation	Description
Connecteur mâle/adaptateur		
1734401	CR-MSTB	Cavalier de détrompage, s'insère dans la partie évidée de l'embase ou de l'élément enfichable inversé, isolant rouge
Généralités		
1733169	EBP 2- 5	Peigne de liaison, entièrement isolé, pour connecteurs au pas de 5,0 ou 5,08 mm, pôles : 2
1783847	KGS-MSTB 2,5/15	Capots de câble, Pas: 0 mm, Nombre de pôles: 15, Cote a: 75 mm, Coloris: vert
Montage		
1755477	MSTB-BL	Cache, pour constituer des groupes, s'enfiche sur le picot, isolant vert

Outil

1205053	SZS 0,6X3,5	Outil de déverrouillage, pour blocs de jonction ST, isolé, s'utilise aussi comme tournevis pour tête fendue, dimensions : 0,6 x 3,5 x 100 mm, manche à deux composants, antidérapant
---------	-------------	--

Repérage

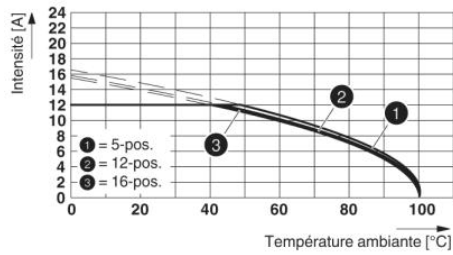
0804293	SK 5,08/3,8:FORTL.ZAHLEN	Cartes de repérage, Carte, blanc, repéré, longitudinal: numérotation continue 1-10, 11-20, etc. jusqu'à 91-(99)100, Type de montage: Collage, pour BJ au pas de : 5,08 mm
---------	--------------------------	---

Produits complémentaires

Article	Désignation	Description
Généralités		
1825255	IC 2,5/15-GF-5,08	Embase, Intensité nominale: 12 A, Tension de référence (III/2): 320 V, Nbre. pôles: 15, Pas: 5,08 mm, Coloris: vert, Surface des contacts: étain, Montage: Soudage
1825828	ICV 2,5/15-GF-5,08	Embase, Intensité nominale: 12 A, Tension de référence (III/2): 320 V, Nbre. pôles: 15, Pas: 5,08 mm, Coloris: vert, Surface des contacts: étain, Montage: Soudage
1809404	MSTBC 2,5/15-STZFD-5,08	Elément enfichable, Intensité nominale: 12 A, Tension de référence (III/2): 320 V, Nbre. pôles: 15, Pas: 5,08 mm, Connectique: raccordement serti, Coloris: vert, Montage: Montage direct, Contacts femelles à sertir correspondants avec indication du courant [A] et de la plage de section [mm ²] : 10A/MSTBC-MT 0,5-1,0 (3190564) ; 10A/MSTBC-MT 0,5-1,0 BA (3190645) ; 12A/MSTBC-MT 1,5-2,5 (3190551) ; 12A/MSTBC-MT 1,5-2,5 BA (3190658). BA = contacts en ruban
1849215	MSTBVK 2,5/15-STF-5,08	Elément enfichable, Intensité nominale: 12 A, Tension de référence (III/2): 320 V, Nbre. pôles: 15, Pas: 5,08 mm, Connectique: Raccordement vissé, Coloris: vert, Surface des contacts: étain, Montage: Profilé
1859302	UMSTBVK 2,5/15-STF-5,08	Elément enfichable, Intensité nominale: 12 A, Tension de référence (III/2): 320 V, Nbre. pôles: 15, Pas: 5,08 mm, Connectique: Raccordement vissé, Coloris: vert, Surface des contacts: étain, Montage: Profilé
1873029	ZFKK 1,5-ICV-5,08	BJ simple, Type de raccordement: Raccordement spécial et mixte, section : 0,2 mm ² - 2,5 mm ² , Largeur: 5,1 mm, Coloris: gris, Montage: NS 35/15, NS 35/7,5 / Données Ex, nouvelles / /

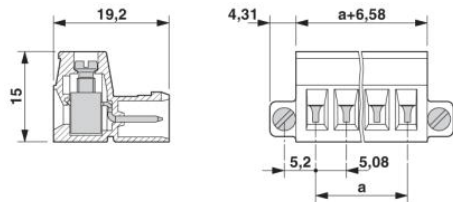
Schémas

Diagramme



Type : (U)MSTBVK 2,5/...-STF-5,08 avec IC 2,5/...-STF-5,08

Dessin coté



Adresse

PHOENIX CONTACT nv/sa
Minervastraat 10-12
B-1930 Zaventem-Keiberg II, Belgium
Tél : +32/(0)2/723 98 11
Télécopie : +32/(0)2/725 36 14
<http://www.phoenixcontact.be>



© 2013 Phoenix Contact
Sous réserve de modifications techniques