

Capot 3 pôles pour bornes à vis



Powering Business Worldwide™

**Référence
Code**

**NZM1-XKSA
260021**

Gamme de livraison

Equipements complémentaires			Couvre-bornes
Utilisation avec			NZM1(-4), PN1(-4), N(S)1(-4)
Remarques			
La référence contient des éléments destinés à un raccordement par le haut ou par le bas de disjoncteurs tri ou tétrapolaires.			
Protection contre le capot de protection en cas de raccordement de cosses, de barres ou d'utilisation de bornes à tunnel.			
Fourni avec les bornes à tunnel et les bornes à boulon.			
Degré de protection IP 1X avec matériau conducteur isolé.			

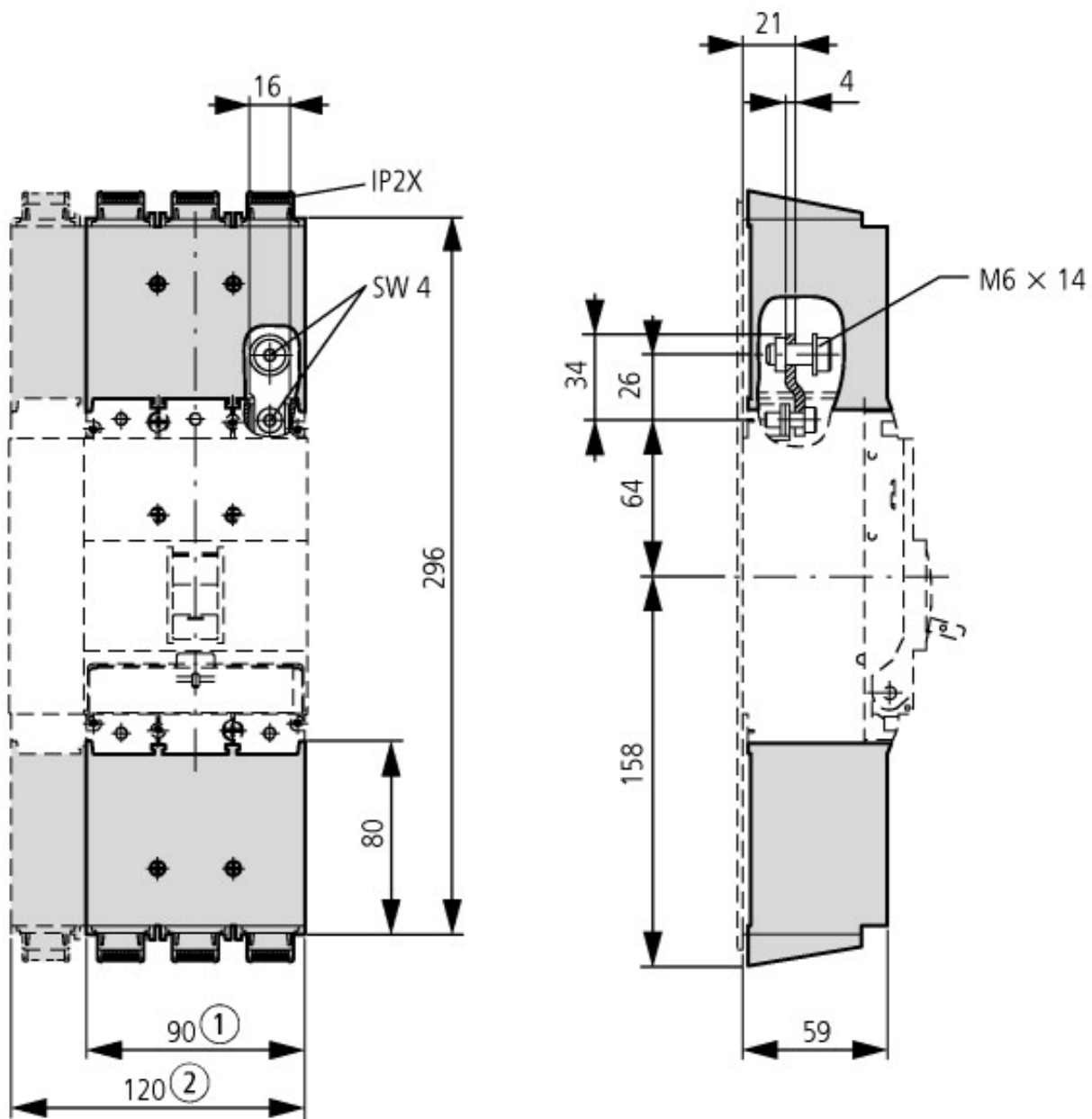
Approbationen

Agrément UL	Yes
Homologation CSA	Yes
Product Standards	UL489; CSA-C22.2 No. 5-09; IEC60947, CE marking
UL File No.	E31593
UL CCN	DIHS
CSA File No.	022086
CSA Class No.	1437-01
Homologation NA	UL listed, CSA certified
Suitable for	Refer to main component information

Technische Daten nach ETIM 4.0

Version			-
---------	--	--	---

Encombremments



- ① 3 pôle
- ② 4 pôle

Plus d'informations sur les produits (liens)

AWA1230-2004 (IL01219013Z) Types de raccordement et capots

ftp://ftp.moeller.net/DOCUMENTATION/AWA_INSTRUCTIONS/20040905.pdf

CAPOT PROT 3P NZM1