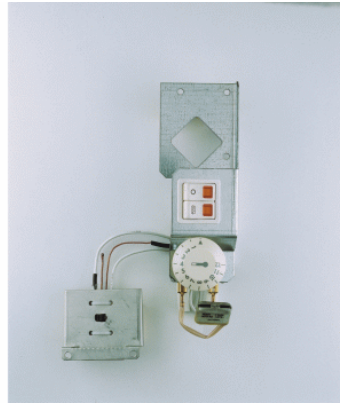




THERMO COMFORT

 **Dimplex**



---

No. d'article **DK.5.06.0106**

---

Type **RTEV 99 VFMI/FSD**

Spécifications

Type: Thermostat encastrable

Tension: 230V

Intensité maximale: 10 A

Plage de températures: 5/30°C

Commutateur principal: Oui

Commutateur element jour: Oui

Réglage verrouillable: Non

Réglage: Externe

Thermostat horaire: Non

Hauteur:

Largeur:

Profondeur:

Degré de protection: IP20

En extra: Mécanique

Pour accumulateurs dynamiques VFMI, VNDI, VNMI,  
FSD et VTDI

---

Barcode **4015627333994**

ICHMEE **520**

Manuel [http://www.thermocomfort.be/han/dk5060106\\_han.pdf](http://www.thermocomfort.be/han/dk5060106_han.pdf)

Pièces détach. [http://www.thermocomfort.be/ods/DK5060106\\_ods.pdf](http://www.thermocomfort.be/ods/DK5060106_ods.pdf)

Fiche Technique [http://www.thermocomfort.be/tfi/fr/dk5060106\\_tfi.pdf](http://www.thermocomfort.be/tfi/fr/dk5060106_tfi.pdf)

---

Date de rédaction: 29/12/2013

Les prix et les caractéristiques techniques peuvent toujours être modifiés malgré nous.

---