

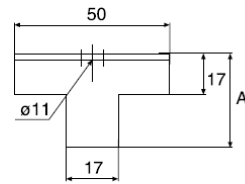
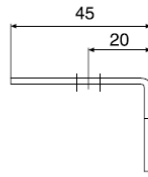
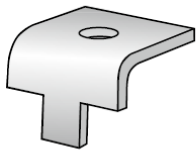
## Etrier pour poutre en I 5BK



**WIBE**

Pour la fixation de pendants 2, 2F ou 20 sur des poutres I.

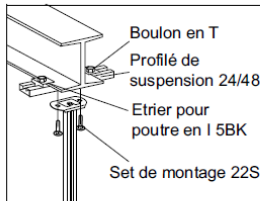
WEF-0001



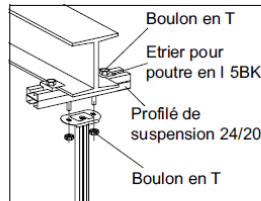
	A mm	galv. à chaud no d'article C*	ZINKPOX® blanc no d'article C*	poids kg/100 pc
Etrier de plafond 5BK-10 (pour flasques de max. 13 mm)	30	715675 7	716294 9	15
Etrier de plafond 5BK-30 (pour flasques de 14 à 30 mm)	50	718243 5	718487 3	18

\*EAN-code=732167+no d'article+C (chiffre de contrôle)

### Application et installation



Pour installer des pendants 2, 2F ou 20, utilisez deux étriers pour poutre en I 5BK, un profilé de suspension 24/48 et deux sets de montage 22S.  
Pour l'étrier 5BK-10, utilisez boulon en T 26F/40.  
Pour l'étrier 5BK-30, utilisez boulon en T 26F/50.



On peut, en alternative, utiliser le profilé de suspension 24/20. Dans ce cas, quatre boulons en T sont requis.

3/03/2015