

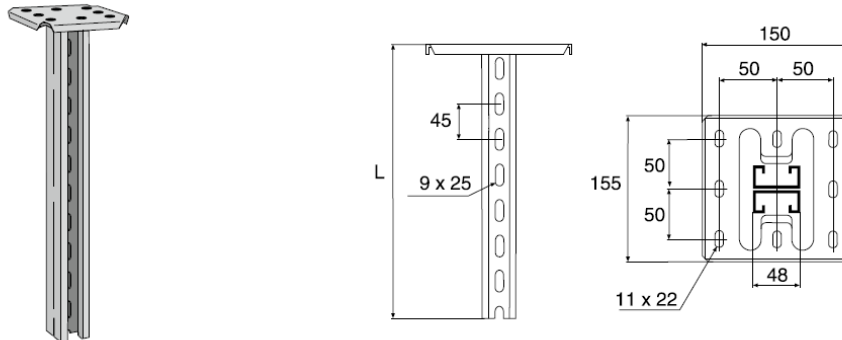
## Pendard 20



**WIBE**

À utiliser pour montage vertical avec console murale. Fixation au plafond ou sur le sol.  
Peut servir de console murale. Fixer les échelles à câbles à l'aide d'étriers.

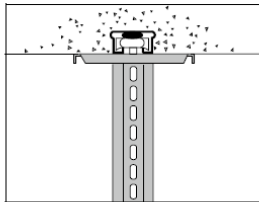
WEF-0001



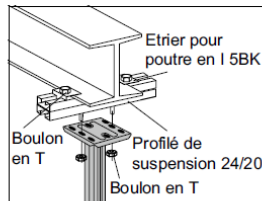
	L mm	galv. à chaud no d'article C*	INOX (AISI316L) no d'article C*	ZINKPOX® blanc no d'article C*	poids kg/100 pc
Pendard 20-505	505	715723 5	725567 2	716276 5	250
Pendard 20-730	730	715724 2	725568 9	716277 2	330
Pendard 20-1000	1000	715725 9	725569 6	716278 9	440
Pendard 20-1500	1495	715726 6	725570 2	716279 6	620
Pendard 20-2000	1990	715727 3	725571 9	716280 2	800
Pendard 20-3000	2980	715728 0	725572 6	716281 9	1180

\*EAN-code=732167+no d'article+C (chiffre de contrôle)

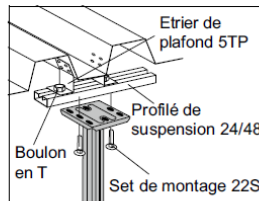
### Application et installation



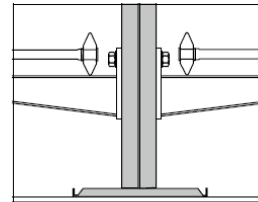
Installez le pendard 20 sur un rail à encaster à l'aide d'un boulon en T.



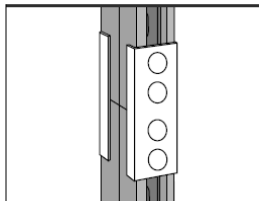
Le pendard 20 est fixé à une structure en acier comme indiqué. Avec des flasques jusqu'à 13 mm, utilisez l'étrier pour poutre en I 5BK-10 et des boulons en T 26F/40. Avec des flasques jusqu'à 30 mm, utilisez l'étrier pour poutre en I 5BK-30 et des boulons en T 26F/50.



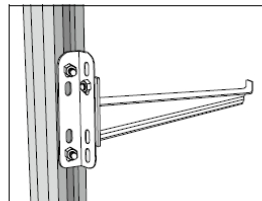
Montage du pendard 20 contre un plafond à profilés trapézoïdaux.



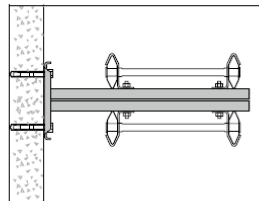
Le pendard 20 convient aussi pour montage sur le sol.



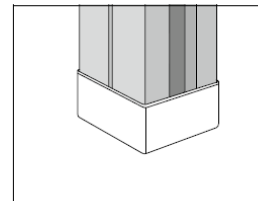
Le pendard 20 peut être rallongé à l'aide d'un profilé de suspension 24/20 et une éclipse d'assemblage 20J.



Une console peut être installée à 90° par rapport au profilé de suspension, à l'aide de l'équerre HT-11. Uniquement pour charges légères, telles que câbles de transmission de données.



On peut utiliser un pendard 20 comme console murale, par exemple pour passer devant une colonne. Utilisez des étriers muraux 11 ou des étriers 42 et des boulons en T.



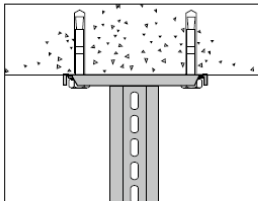
Le pendard 20 peut être équipé d'un capuchon protecteur 28D, couleur orange.

# Pendard 20

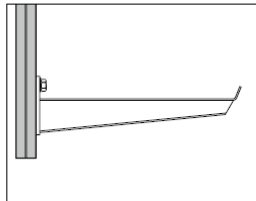


WIBE

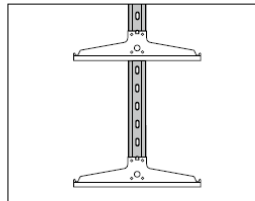
## Application et installation



Installation d'un pendard 20 à l'aide de boulons d'expansion.

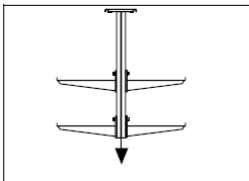


Une console 50 ou 50L est installée sur un pendard 20 à l'aide d'un boulon en T. Charges admissibles, voir console 50.

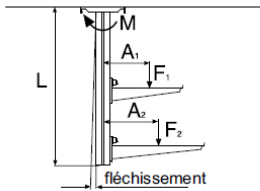


Les support consoles 3 sont fixés sur un pendard 20 à l'aide du set de montage 20S.

## Charge de rupture



Charge de rupture du pendard 20 sous charge symétrique = 3000 kg (30 kN).

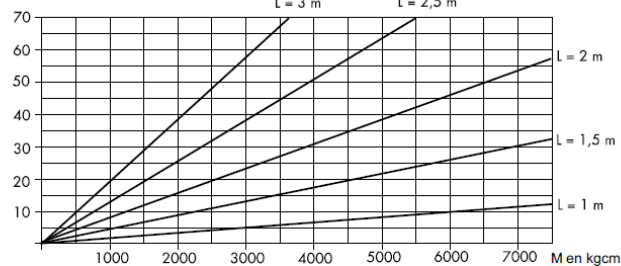


Charge asymétrique:

$$M = \sum F \times A$$

Voir aussi charge maximale de la console installée sur profilé de suspension.

Fléchissement en mm



Pour des valeurs hors diagramme, contactez-nous.

Le moment fléchissant M est la somme des  $F \times A$  (kgcm).

F = charge de la console (kg)

F = charge (kg/m) x distance console (m).

A = distance entre l'axe de l'échelle et l'axe du pendard (cm)

$$A = \frac{\text{largeur de l'échelle} + 7,7}{2}$$

Moment de rupture: 19 000 (kgcm)

L = longueur du pendard

## Exemple

Conditions:

- distance entre consoles 2 m

- échelle 30 kg/m

- deux échelles, 400 et 600 mm

- charge unilatérale

- pendard 20-1000

- fléchissement?

$M = \sum F \times A$  (kgcm)

$$M = 30 \times 2 \times \frac{(40 + 7,7)}{2} + 30 \times 2 \times \frac{(60 + 7,7)}{2}$$

$$(F_1) (A_1) \quad (F_2) (A_2)$$

M = 3 924 kgcm — fléchissement, suivant diagramme, ± 6 mm.

## Charges - pendard 20 installé comme console

Type de pendard	Pendard 20 avec renfort 1-300						Pendard 20 sans renfort 1					
	20-730		20-1000		20-1500		20-730		20-1000		20-1500	
Largeur de l'échelle	3° fléch.	Charge de rupture	3° fléch.	Charge de rupture	3° fléch.	Charge de rupture	3° fléch.	Charge de rupture	3° fléch.	Charge de rupture	3° fléch.	Charge de rupture
150	330	380	180	210	105	155	190	230	130	165	70	115
200	350	400	200	240	110	160	200	250	140	170	70	115
300	375	425	225	270	115	165	215	280	150	175	75	120
400	400	450	250	300	120	170	230	310	160	180	80	125
600	—	—	280	320	130	180	280	370	170	190	90	130

20/10/2014