

	L	A	B	galv. à chaud	INOX	ZINKPOX®	poids
	mm	mm	mm	no d'article C*	(AISI316L)	blanc	kg/100 m
					no d'article C*	no d'article C*	
KHZP-150	6000	147	111	718562 7	727382 9	718591 7	260
KHZP-200	6000	197	161	718563 4	727383 6	718592 4	270
KHZP-300	6000	297	261	718564 1	727384 3	718593 1	290
KHZP-400	6000	397	361	718565 8	727385 0	718594 8	315
KHZP-500	6000	497	461	718566 5	727386 7	718595 5	340
KHZP-600	6000	597	561	718567 2	727387 4	718596 2	360
KHZP-800	6000	797	761	721960 5	782128 0**	728033 9**	490
KHZP-1000	6000	997	961	718568 9	782129 7**	718597 9**	560
KHZP-150	3000	147	111	783516 4**		783524 9**	260
KHZP-200	3000	197	161	783517 1**		783525 6**	270
KHZP-300	3000	297	261	783518 8**		783526 3**	290
KHZP-400	3000	397	361	783519 5**		783527 0**	315
KHZP-500	3000	497	461	783520 1**		783528 7**	340
KHZP-600	3000	597	561	783521 8**		783529 4**	360
KHZP-800	3000	797	761	783522 5**		783530 0**	490
KHZP-1000	3000	997	961	783523 2**		783531 7**	560

\*EAN-code=732167+no d'article+C (chiffre de contrôle) \*\*Livrables seulement sur demande.

**Il est interdit d'utiliser les échelles comme chemin pour piétons.**

## Application

Installations industrielles intérieures et extérieures.

## Traversée d'une paroi coupe-feu

Pour traverser une paroi coupe-feu, l'échelle doit être coupée des deux côtés de la paroi.

## Charge

Les échelles à câbles ont subies l'essai de type II suivant IEC 61537 avec l'accouplement dans la travée intermédiaire (position F2).

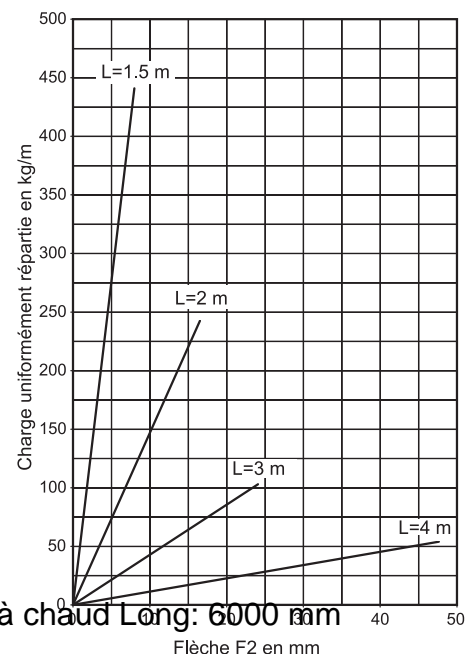
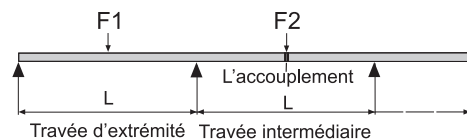
## Charge pratique de sécurité

La charge uniformément répartie, garantie par Wibe, tient compte d'un coefficient de sécurité minimal de 1,7 contre rupture.

Le diagramme montre la flèche en utilisant l'accouplement 21 pour des largeurs d'échelles à câbles jusqu'à 600 mm.

Pour des largeurs plus élevées que 600 mm contactez Stagobel Electro.

Essai de type II



"Echelle à câbles KHZP Tôle d'acier galvanisée à chaud Long: 6000 mm

Flèche F2 en mm