

	A mm	B mm	galv. Sendzimir no d'article C*	poids kg/100 m
KHZPS-150	147	111	725350 0	225
KHZPS-200	197	161	725351 7	235
KHZPS-300	297	261	725352 4	255
KHZPS-400	397	361	725353 1	275
KHZPS-500	497	461	725354 8	300
KHZPS-600	597	561	725355 5	315
KHZPS-800	797	761	781099 4**	410
KHZPS-1000	997	961	725356 2	490

*EAN-code=732167+no d'article+C (chiffre de contrôle) **Livrables seulement sur demande.

Il est interdit d'utiliser les échelles comme chemin pour piétons.

Application

Hôpitaux, bâtiments publics, écoles, magasins, industrie légère, grands magasins, bureaux,... partout en lieux secs.

Traversée d'une paroi coupe-feu

Pour traverser une paroi coupe-feu, l'échelle doit être coupée des deux côtés de la paroi.

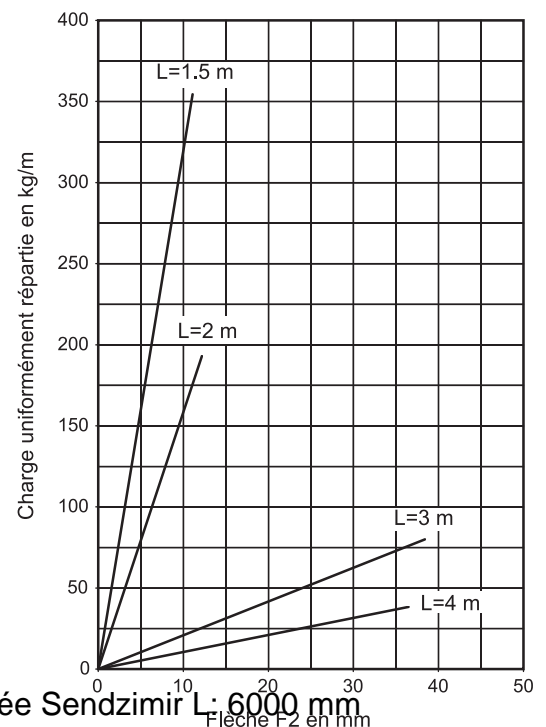
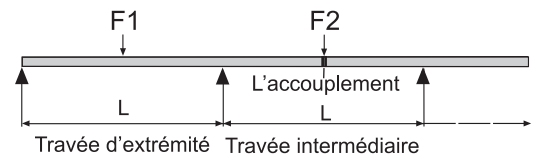
Charge

Les échelles à câbles ont subies l'essai de type II suivant IEC 61537 avec l'accouplement dans la travée intermédiaire (position F2).

Charge pratique de sécurité

La charge uniformément répartie, garantie par Wibe, tient compte d'un coefficient de sécurité minimal de 1,7 contre rupture. Le diagramme montre la flèche en utilisant l'accouplement 21 pour des largeurs d'échelles à câbles jusqu'à 600 mm. Pour des largeurs plus élevées que 600 mm contactez Stagobel Electro.

Essai de type II



"Echelle à câbles KHZPS Tôle d'acier galvanisée Sendzimir L: 6000 mm

Flèche F2 en mm