

# Fiche technique

## Pendard US 5

N° de réf. 6341578



Pendard (profilé en U) de dimensions 50 x 50 mm avec plaque de tête soudée.



**St (acier)** acier  
**FT** galvanisé à chaud par trempage

Texte supplémentaire du produit : conseil Pour la fixation au plafonds en béton horizontaux et poutres métalliques horizontales. A partir d'une largeur de support de 400 mm ou lorsque le support est installé à l'extrémité du support suspendu, l'utilisation de l'entretoise de type DSK 45 est recommandée.

### Données sources

N° de réf.	6341578
Type	US 5 K 60 FT
Dimension	50x50x600
Matériau	acier
Matériau abréviation	St (acier)
Surface	galvanisé à chaud par trempage
Surface selon DIN	DIN EN ISO 1461
Surface abréviation	FT
Unité de vente minimale	1,00 Pièces
Poids	185,00 kg/100 pc

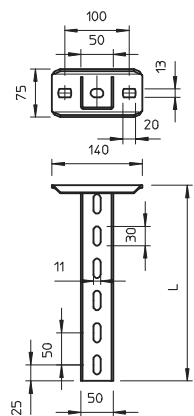
# Fiche technique

## Pendard US 5

N° de réf. 6341578

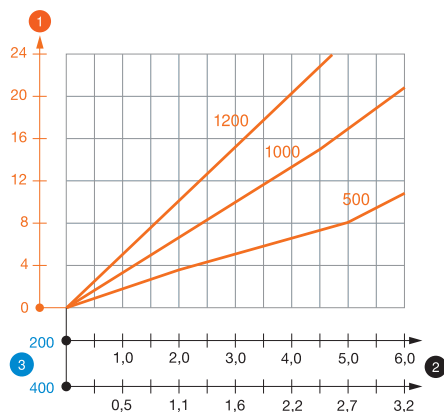


### Caractéristiques techniques



Longueur	600,00 mm
Largeur	50,00 mm
Hauteur	50,00 mm
Dimension L	600,00 mm
Dimension	50 x 50 x 2,5 mm
Exécution	profilé en U
Longueur de console 200	5,75 kN
Longueur de console 400	3,10 kN
Longueur de console 600	2,20 kN
Article EPD	<input checked="" type="checkbox"/>
Convient pour le maintien de fonction	<input checked="" type="checkbox"/>
épaisseur du matériau	2,50 mm
Avec dents chevauchantes	<input type="checkbox"/>
Acier inoxydable, décapé	<input type="checkbox"/>
Charge de traction (en fonction de l'épaisseur du profilé de plafond)	10,00 kN

### Diagramme de charge



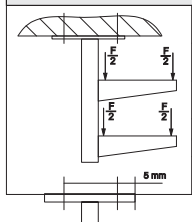
titre des valeurs de charge\_ caractéristiques des chevilles | Valeurs de charge des chevilles pour pendard US 5 K

Diagramme de charge du pendard de type US 5 K

- 1 Déflexion de l'extrémité du pendard avec charge autorisée
- 2 Charge de console autorisée en kN sans charge d'homme
- 3 Longueur de console en mm
- Courbe de charge avec longueurs de montant en mm

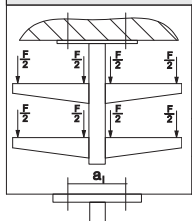
### Valeurs de charge des chevilles pour pendard US 5 K

#### Charge sur console d'un seul côté



Cheville	Charge maximale F tot. en kN			
adm.	Longueur de console en mm			
F kN	100	20/25	300	400
4,3	3,06	2,31	1,85	1,53
7,6	4,90	4,10	3,24	2,66

#### charge bilatérale



	Charge maximale [kN]					
	Largeur de console [mm]					
Cheville type	110	210	310	410	510	610
BZ-U 10-10-30/90	6,00	5,80	5,00	4,50	3,80	1,75
BZ 12-15-35/110	10,00	10,00	9,00	8,00	6,75	5,50

### Valeurs de charge des chevilles pour pendard US 5 K

T1	Charge sur console d'un seul côté				
T2	Cheville	Charge maximale F tot. en kN			
T3	adm.	Longueur de console en mm			
T4	F kN	100	20/25	300	400
	4,3	3,06	2,31	1,85	1,53
	7,6	4,90	4,10	3,24	2,66