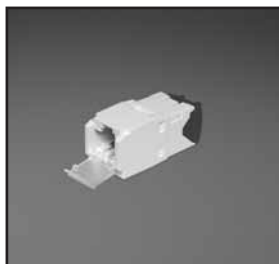


Specificaties

De verbeterde categorie 6 acht posities jack module met shutter wordt aangesloten op 22-26 AWG 100 ohm, 4 paren niet-afgeschermd (unshielded) kabel zonder gebruik te maken van een punchdown gereedschap. De jack module wordt met een voorwaartse beweging aangesloten. De performantie is optimaal omdat de geometrie van het kabelpaar behouden blijft en er geen onttwisting van de aderpennen is. De blauwe aansluitkap is kleur gecodeerd voor T568A en T568B bedradingsschema's. De *MINI-COM™ TX6™ 10Gig™* jack module moet worden geïnstalleerd als een onderdeel van een volledig *TX6™ 10Gig™* koperbekabelingssysteem om gecertificeerde 10GBASE-T performantie te behalen.



Technische informatie

Verbeterde categorie 6 / ISO 11801 klasse E linkperformantie getest tot 650MHz:

Gecertificeerde performantie in een 4-connectoren verbinding tot op 100 meter en overtreft de vereisten van TIA/EIA 568-B.2AD10, ISO 11801 klasse E editie 2.1 en IEEE standaard. 802.3an ontwerpvoorstellen ter ondersteuning van 10GBASE-T transmissie over twisted-pair bekabelingssysteem als onderdeel van het *PANDUIT™ TX6™ 10Gig™* UTP koperbekabelingssysteem.

Category 6 / klasse E connectorperformantie:

Overtreft alle TIA/EIA-568-B.2-1 categorie 6 en ISO 11801 2de editie klasse E standaardvereisten voor componenten met frequenties tot maximaal 250 MHz

FCC conformiteit:

Voldoet aan FCC Part 68 Subpart F; vergulde contacten met 50 micro-inch goud

IEC conformiteit:

Voldoet aan IEC 60603-7

Kenmerken en voordelen

100% performantie getest:

Elke jack module levert gegarandeerd de cruciale elektrische performantievereisten

Maakt gebruik van verbeterde GIGA-TX™ technologie:

Optimaliseert de performantie omdat er geen onttwisting van de pennen is; vermindert installatiekosten

Verbeterde aansluitkap:

Conductor retention slots vereenvoudigen de aansluiting

Modulariteit:

Jack modules klikken vast en los op alle *MINI-COM™* afdekplaten, modulaire patchpanelen en opbouwdozen voor snelle aanpassingswerkzaamheden

Echte trekcontlasting:

Buigstraalcontrole van de kabel voor langdurige installatieperformantie

Individuele serienummers:

De jack modules zijn op kwaliteit traceerbaar naar subcomponenten

Industriële standaard RJ45 interface:

Bekend bij eindgebruikers; backwards compatibel

Toepassingen

De *MINI-COM™ TX6™ 10Gig™* jack module is een onderdeel van het *TX6™ 10Gig™* koperbekabelingssysteem. Dit end-to-end systeem is een kosteneffectief medium om op gemakkelijke wijze tegemoet te komen aan de meest veeleisende netwerkbandbreedtebehoeften. Bedrijven vertrouwen steeds meer op hun netwerken om vitale en tijdsgevoelige informatie efficiënt door het gehele bedrijf te sturen.

Het gebruik van het *TX6™ 10Gig™* koperbekabelingssysteem omvat:

- Hoge bandbreedte toepassingen van datacenters voor switch-tot-switch verbindingen, storage area networks en data aggregatie
- 3-D vormgeving en bestandenoverdracht van werkgroepen
- Webondersteunende toepassingen zoals Voice over Internet Protocol (VoIP) en live video/audio broadcasting.

TX6™ 10Gig™ UTP koperbekabelingssysteem

MINI-COM™ TX6™ 10Gig™ jack modules

Standaard module: CJ6X88TG*
 Module met shutter: CJD6X88TG*

TX6™ 10Gig™ UTP koperkabel

LSZH: PUL6X04DG-EY

MINI-COM™ Flush Mount modulaire panelen

24 poorten vlak, 1HE: CPP24FMWBLY
 48 poorten vlak, 2HE: CPP48FMWBLY

24 poorten gehoekt, 1HE: CPPA24FMWBLY
 48 poorten gehoekt, 2HE: CPPA48FMWBLY

DP6™ 10Gig™ Punchdown panelen – vlakke versie

24 poorten, 1HE: DP246X88TGY
 48 poorten, 2HE: DP486X88TGY

DP6™ 10Gig™ Punchdown panelen – hoekversie

24 poorten, 1HE: DPA246X88TGY
 48 poorten, 2HE: DPA486X88TGY

TX6™ Plus Patchkabels

PVC (gebroken wit) LSZH (gebroken wit)

1m	UTP6X1M**	UTP6XL1M**
1,5m	UTP6X1,5M**	UTP6XL1,5M**
2m	UTP6X2M**	UTP6XL2M**
2,5m	UTP6X2,5M**	UTP6XL2,5M**
3m	UTP6X3M**	UTP6XL3M**
5m	UTP6X5M**	UTP6XL5M**

Tools voor afmontage

Jack module

aansluitgereedschap: EGJT‡

Tang voor knippen van de pennen: CWST

Tool om kabel te strippen: CFAST

Punchdown tool: PDT110

*Voor andere kleuren, voegt u de suffix 1W (gebroken wit), E1 (elektrisch ivoor), IG (internationaal grijs), WH (wit), BL (zwart), OR (oranje), RD (rood), BU (blauw), GR (groen), YL (geel), AW (arctic wit), BR (bruin) of VL (paars) toe.

**Voor een andere kabelkleur dan gebroken wit voegt u de suffix BU (blauw) toe aan het einde van de referentie.

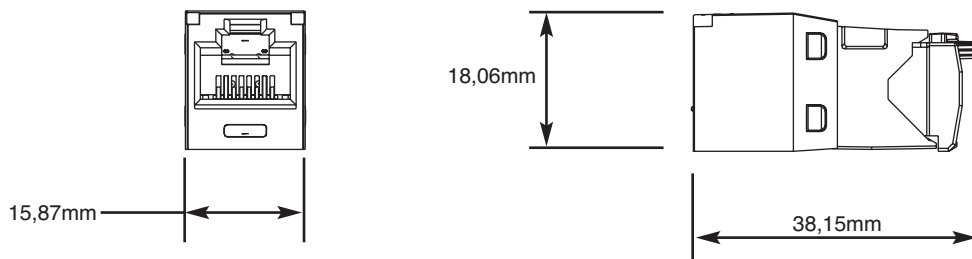
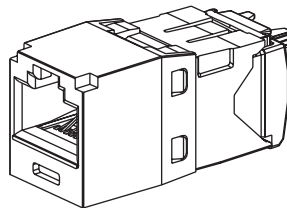
‡Voor het aansluiten van verbeterde *GIGA-TX™* jack modules

MINI-COM™ TX6™ 10Gig™ Jack Module met shutter

Mechanische test	Testmethode	Meeteenheid	Typische testresultaten
Normale kracht	—	Lading (in grammen)	>100
Vibratie	IEC 512-6d	Circuitweerstand (mOhms)	<40
Schok	IEC 512-6c	Contactverstoring (microseconden)	<5
Duurzaamheid	IEC 512-9a	Circuitweerstand (mOhms)	<40
Koppelen/ontkoppelen	IEC 512-13b	Koppelkracht (N)	<20
		Ontkoppelkracht (N)	<20
Aansluitcycli	IEC 352	Aantal cycli	>20

Elektrische test	Testmethode	Meeteenheid	Typische testresultaten
Laag niveau circuitweerstand	IEC 512-2a	Weerstand (mOhms)	<20
Diëlektrische weerstandsvoltage	IEC 512-4a	1000 V, 1 minuut	Passed
Isolatiweerstand	IEC 512-3a	Weerstand (mOhms)	>500

Test bedrijfsomstandigheden	Testmethode	Meeteenheid	Typische testresultaten
Technische levensduur temperatuur	IEC 512-9b	Circuitweerstand (mOhms)	<40
Vochtigheid	IEC 512-11c	Circuitweerstand (mOhms)	<40
Thermische schok	IEC 512-11d	Circuitweerstand (mOhms) C	<40
Klimaatsequentie	IEC 512-11a	Circuitweerstand (mOhms)	<40
Vloeibaar gasmengsel corrosie	IEC 512-11g	Circuitweerstand (mOhms)	<40



WERELDWIJDE DOCHTERMAATSCHAPPIJEN EN VERKOOPKANTOREN

PANDUIT CANADA
Markham, Ontario
cs-cdn@panduit.com
Telefoon 800.777.3300

PANDUIT EUROPE LTD.
London, UK
cs-emea@panduit.com
Telefoon 44.20.8601.7200

PANDUIT SINGAPORE PTE. LTD.
Republiek van Singapore
cs-ap@panduit.com
Telefoon: 65.6379.6700

PANDUIT JAPAN
Tokio, Japan
cs-japan@panduit.com
Telefoon 81.3.3767.7011

PANDUIT LATIN AMERICA
Jalisco, Mexico
cs-la@panduit.com
Telefoon: 52.333.666.2501

PANDUIT AUSTRALIA PTY. LTD.
Victoria, Australië
cs-aus@panduit.com
Telefoon: 61.3.9794.9020

Voor een kopie van de PANDUIT productgaranties, ga naar www.panduit.com/warranty



Voor meer informatie
surf naar www.panduit.com/emea

E-mail ons: cs-emea@panduit.com
of bel ons: +44 (0) 20 8601 7200

©2006 PANDUIT Corp.
ALLE RECHTEN ONDER VOORBEHOUD.
WW-COSP86-NL
10/2006