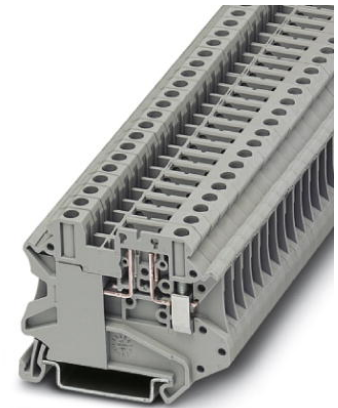


UT 4-TG


Référence: 3046142



<http://catalog.phoenixcontact.net/phoenix/treeViewClick.do?UID=3046142>

BJ de sectionnement, Mode de raccordement: Raccordement vissé,
section :0,14 mm² - 6 mm², AWG: 26 - 10, Intensité nominale: 20
A, Tension nominale: 500 V, Longueur: 57,8 mm, Largeur: 6,2 mm,
Coloris: gris, Montage: NS 35/7,5, NS 35/15

Caractéristiques commerciales

EAN	 4 017918 975579
sales group	A841
Unité d'emballage	50 Pcs.
Tarif douanier	85369010
Poids brut par pièce	KG
Poids net par pièce	KG
Donnée de page de catalogue	Page 58 (CAT-3-2013)

Notez que les données indiquées ici sont issues du catalogue en ligne. Vous trouverez l'intégralité des informations et des données dans la documentation pour l'utilisateur sous <http://www.download.phoenixcontact.fr> Les conditions générales d'utilisation pour les téléchargements sur Internet sont applicables.

Données techniques

Généralités

Remarque	L'intensité et la tension sont fonction de la fiche utilisée.
Nombre d'étages	1
Nombre de connexions	2
Coloris	gris
Matériau isolant	PA
Classe d'inflammabilité selon UL 94	V0

Domaine d'application	Industrie ferroviaire
	Construction mécanique
	Construction d'installations

Dimensions

Largeur	6,2 mm
Longueur	57,8 mm
Hauteur NS 35/7,5	47,5 mm
Hauteur NS 35/15	55 mm

Généralités

Courant de charge maximal	20 A (pour une section de conducteur de 6 mm ²)
Tension de choc assignée	6 kV
Degré de pollution	3
Catégorie de surtension	III
Groupe d'isolant	I
Connexion selon la norme	CEI 60947-7-1
Intensité nominale I _N	20 A
Tension nominale U _N	500 V
Paroi latérale ouverte	nein
Spécific. contrôle protection contre contact	DIN EN 50274 (VDE 0660-514):2002-11
Protection contre les risques de contact avec le dos de la main	garanti
Protection des doigts	garanti
Valeur de consigne essai de tension de choc	7,3 kV
Résultat de l'essai de tension de choc	Test réussi
Val. cons. tension tenue courants altern.	1,89 kV
Résultat de l'essai de tension de tenue aux courants alternatifs	Test réussi
Contrôle de la résistance mécanique des bornes (raccordement conducteur x5)	Test réussi
Contrôle de courbure vitesse de rotation	10 tr./min
Contrôle de courbure tours	135
Contrôle courbure section conducteur/poids	0,14 mm ² /0,2 kg
	4 mm ² /0,9 kg
	6 mm ² /1,4 kg
Résultat contrôle de courbure	Test réussi

Contrôle de traction section conducteur	0,14 mm ²
Valeur de consigne force de traction	10 N
Contrôle de traction section conducteur	4 mm ²
Valeur de consigne force de traction	60 N
Contrôle de traction section conducteur	6 mm ²
Valeur de consigne force de traction	80 N
Résultat contrôle de traction	Test réussi
Ajustement serré sur support de fixation	NS 35
Valeur de consigne	1 N
Résultat de l'essai de serrage	Test réussi
Résultat de l'essai de chute de tension	Test réussi
Essai d'échauffement	Test réussi
Contrôle résistance aux courts-circuits section conducteur	2,5 mm ²
Courant instantané	0,3 kA
Contrôle résistance aux courts-circuits section conducteur	4 mm ²
Courant instantané	0,48 kA
Résultat résistance aux courts-circuits	Test réussi
Preuve des caractéristiques thermiques (brûleur aiguille) durée d'action	30 s
Résultat de l'essai thermique	Test réussi
Spécification des essais d'oscillations et de grésillements sur bande large	DIN EN 50155 (VDE 0115-200):2008-03
Spectre d'essai	Essai de durée de vie catégorie 1, classe B, sur coffret du véhicule
Fréquence d'essai	$f_1 = 5 \text{ Hz}$ jusqu'à $f_2 = 150 \text{ Hz}$
Niveau ASD	0,2 g ² /Hz
Accélération	0,8 g
Durée de l'essai par essieu	5 h
Sens d'essai	Axes X, Y et Z
Résultat des essais d'oscillations et de grésillements sur bande large	Test réussi
Spécification de l'essai de choc	DIN EN 50155 (VDE 0115-200):2008-03
Forme de choc	Semi-sinusoïdal
Accélération	5 g
Durée des chocs	30 ms
Nombre de chocs par sens	3

Sens d'essai	Axes X, Y et Z (pos. et nég.)
Résultat de l'essai de choc	Test réussi
Indice de température de l'isolant (DIN EN 60216-1 (VDE 0304-21))	120 °C
Caractéristiques de raccordement	
Section de conducteur rigide min.	0,14 mm ²
Section de conducteur rigide max.	6 mm ²
Section du conducteur AWG/kcmil min.	26
Section du conducteur AWG/kcmil max.	10
Section de conducteur souple min.	0,14 mm ²
Section de conducteur souple max.	6 mm ²
Section de conducteur souple AWG min.	26
Section de conducteur AWG souple max.	10
Section de conducteur souple avec embout sans cône d'entrée isolant max.	0,14 mm ²
	4 mm ²
Section de conducteur souple avec embout et cône d'entrée isolant min.	0,14 mm ²
Section de conducteur souple avec embout et cône d'entrée isolant max.	4 mm ²
2 conducteurs rigides de même section min.	0,14 mm ²
2 conducteurs rigides de même section max.	1,5 mm ²
2 conducteurs souples de même section min.	0,14 mm ²
2 conducteurs souples de même section max.	1,5 mm ²
2 conducteurs souples de même section avec TWIN-AEH et cône d'entrée isolant min.	0,5 mm ²
2 conducteurs souples de même section avec TWIN-AEH et cône d'entrée isolant max.	2,5 mm ²
2 conducteurs souples de même section avec AEH sans cône d'entrée isolant min.	0,14 mm ²
2 conducteurs souples de même section avec AEH sans cône d'entrée isolant max.	1,5 mm ²
Mode de raccordement	Raccordement vissé
Longueur à dénuder	9 mm
Gabarit	A4
Filetage vis	M3
Couple de serrage min.	0,6 Nm
Couple de serrage max.	0,8 Nm

Approbations

Homologations

CSA, cULus Recognized

Homologations demandées :

Homologations EX :

Accessoires

Article	Désignation	Description
Connecteur mâle/adaptateur		
3032460	P-CO 1N4007/L-R	Fiche de composants, Longueur: 24 mm, Largeur: 5,2 mm, Hauteur: 22 mm, Coloris: gris
3032457	P-CO 1N4007/R-L	Fiche de composants, Longueur: 24 mm, Largeur: 5,2 mm, Hauteur: 22 mm, Coloris: gris
3036783	P-DI	Fiche de sectionnement, Longueur: 10,8 mm, Largeur: 3,5 mm, Hauteur: 23,1 mm, Coloris: orange
3047390	P-DI GY	Fiche de sectionnement, Longueur: 10,8 mm, Largeur: 3,5 mm, Hauteur: 23,1 mm, Coloris: gris
3038956	P-FIX	Lame de rechange, Longueur: 10,5 mm, Largeur: 4 mm, Coloris: gris
3036806	P-FU 5X20	Fiche porte-fusible, Intensité nominale: 6,3 A, Longueur: 28 mm, Largeur: 6,2 mm, Hauteur: 25 mm, Coloris: noir
3036835	P-FU 5X20 LA 250	Fiche porte-fusible avec voyant lumineux pour 110-250 V AC/DC, 0,41-0,96 mA, largeur 6,2 mm, couleur : noir
3036819	P-FU 5X20 LED 24	Fiche porte-fusible avec voyant lumineux pour 12-30 V DC, 0,31-0,95 mA, largeur 6,2 mm, couleur : noir
3036822	P-FU 5X20 LED 60	Fiche porte-fusible avec voyant lumineux pour 30-60 V AC/DC, 0,40-0,86 mA, largeur 6,2 mm, couleur : noir
3046498	P-FU 6,3X32	Fiche porte-fusible, Intensité nominale: 10 A, Longueur: 40 mm, Largeur: 8,2 mm, Hauteur: 27 mm, Coloris: noir
3046524	P-FU 6,3X32 LA 250	Fiche porte-fusible avec voyant lumineux pour 110-250 V AC/DC, 0,41-0,96 mA, largeur 8,2 mm, couleur : noir
3046508	P-FU 6,3X32 LED 24	Fiche porte-fusible avec voyant lumineux pour 12-30 V DC, 0,31-0,95 mA, largeur 8,2 mm, couleur : noir
3046511	P-FU 6,3X32 LED 60	Fiche porte-fusible avec voyant lumineux pour 30-60 V AC/DC, 0,40-0,86 mA, largeur 8,2 mm, couleur : noir

3032871	PAI-4-N GY	Adaptateur d'essai, Coloris: gris
3030996	PS-6	Adaptateur d'essai, Coloris: rouge
3038736	PS-6/2,3MM RD	Fiche de contrôle, Coloris: rouge

Flasque

3036738	DP PS-6	Entretoise, Coloris: rouge
---------	---------	----------------------------

Logiciel

5146040	CLIP-PROJECT ADVANCED	Logiciel multilingue pour l'étude facile des produits de Phoenix Contact sur les profilés normalisés, et module logiciel supplémentaire intégré TRABTECH-select pour l'étude de concepts complets de protections antisurtension.
5146053	CLIP-PROJECT PROFESSIONAL	Logiciel multilingue pour la conception de barrettes de raccordement. Un module Marking permet un repérage professionnel de repères et de labels pour le marquage de blocs de jonction, conducteurs, câbles et appareils. Le module logiciel supplémentaire intégré TRABTECH-select pour l'étude de concepts complets de protections antisurtension.

Montage

3022218	CLIPFIX 35	Crampon terminal à montage rapide, pour profilé NS 35/7,5 ou NS 35/15, avec possibilité de repérage, largeur : 9,5 mm, coloris : gris
3022276	CLIPFIX 35-5	Crampon terminal à montage rapide, pour profilé NS 35/7,5 ou NS 35/15, avec possibilité de repérage, possibilité de montage pour FBS...5, FBS...6, KSS 5, KSS 6, largeur : 5,15 mm, coloris : gris
0800886	E/NS 35 N	Butée, largeur : 9,5 mm, coloris : gris
0801704	NS 35/ 7,5 AL UNPERF 2000MM	Profilé plein, Largeur: 35 mm, Hauteur: 7,5 mm, Longueur: 2000 mm, Coloris: argenté
1206560	NS 35/ 7,5 CAP	Pièce de fermeture pour profilés NS 35/7,5
0801762	NS 35/ 7,5 CU UNPERF 2000MM	Profilé chapeau, matériau : Cuivre, plein, hauteur 7,5 mm, largeur 35 mm, longueur : 2 m
0801733	NS 35/ 7,5 PERF 2000MM	Profilé, matériau : acier galvanisé et traité par passivation couche épaisse, percé, hauteur 7,5 mm, largeur 35 mm, longueur : 2000 mm
0801681	NS 35/ 7,5 UNPERF 2000MM	Profilé chapeau, matériau : Acier, plein, hauteur 7,5 mm, largeur 35 mm, longueur : 2 m
1204119	NS 35/ 7,5 WH PERF 2000MM	Profilé chapeau 35 mm (NS 35)
1204122	NS 35/ 7,5 WH UNPERF 2000MM	Profilé chapeau 35 mm (NS 35)
1206421	NS 35/ 7,5 ZN PERF 2000MM	Profilé chapeau, matériau : galvanisé, percé, hauteur 7,5 mm, largeur 35 mm, longueur : 2 m
1206434	NS 35/ 7,5 ZN UNPERF 2000MM	Profilé chapeau, matériau : galvanisé, non percé, hauteur 7,5 mm, largeur 35 mm, longueur : 2 m

1201756	NS 35/15 AL UNPERF 2000MM	Profilé, par étirage, version haute, plein, 1,5 mm d'épaisseur, matériau : aluminium, hauteur 15 mm, largeur 35 mm, longueur 2000 mm
1206573	NS 35/15 CAP	Pièce de fermeture pour profilés NS 35/15
1201895	NS 35/15 CU UNPERF 2000MM	Profilé chapeau, matériau : Cuivre, plein, 1,5 mm d'épaisseur, hauteur 15 mm, largeur 35 mm, longueur : 2 m
1201730	NS 35/15 PERF 2000MM	Profilé, matériau : acier galvanisé et traité par passivation couche épaisse, percé, hauteur 15 mm, largeur 35 mm, longueur : 2000 mm
1201714	NS 35/15 UNPERF 2000MM	Profilé, matériau : acier, plein, hauteur 15 mm, largeur 35 mm, longueur : 2 m
0806602	NS 35/15 WH PERF 2000MM	Profilé chapeau 35 mm (NS 35)
1204135	NS 35/15 WH UNPERF 2000MM	Profilé chapeau 35 mm (NS 35)
1206599	NS 35/15 ZN PERF 2000MM	Profilé chapeau, matériau : galvanisé, percé, hauteur 15 mm, largeur 35 mm, longueur : 2 m
1206586	NS 35/15 ZN UNPERF 2000MM	Profilé chapeau, matériau : galvanisé, non percé, hauteur 15 mm, largeur 35 mm, longueur : 2 m
1201798	NS 35/15-2,3 UNPERF 2000MM	Profilé chapeau, matériau : Acier, plein, 2,3 mm d'épaisseur, hauteur 15 mm, largeur 35 mm, longueur : 2 m
3036796	P-CO	Fiche de composants, Intensité nominale: 6 A, Longueur: 24 mm, Largeur: 5,2 mm, Hauteur: 22 mm, Coloris: gris

Outil

1205053	SZS 0,6X3,5	Outil de déverrouillage, pour blocs de jonction ST, isolé, s'utilise aussi comme tournevis pour tête fendue, dimensions : 0,6 x 3,5 x 100 mm, manche à deux composants, antidérapant
---------	-------------	--

Pontage

3030336	FBS 2-6	Pont enfichable, Nombre de pôles: 2, Coloris: rouge
3030242	FBS 3-6	Pont enfichable, Nombre de pôles: 3, Coloris: rouge
3030255	FBS 4-6	Pont enfichable, Nombre de pôles: 4, Coloris: rouge
3030349	FBS 5-6	Pont enfichable, Nombre de pôles: 5, Coloris: rouge
3030271	FBS 10-6	Pont enfichable, Nombre de pôles: 10, Coloris: rouge
3030365	FBS 20-6	Pont enfichable, Nombre de pôles: 20, Coloris: rouge
3032224	FBS 50-6	Pont enfichable, Nombre de pôles: 50, Coloris: rouge

Produits complémentaires

Article	Désignation	Description
---------	-------------	-------------

Connecteur mâle/adaptateur

3032460	P-CO 1N4007/L-R	Fiche de composants, Longueur: 24 mm, Largeur: 5,2 mm, Hauteur: 22 mm, Coloris: gris
---------	-----------------	--

3032457	P-CO 1N4007/R-L	Fiche de composants, Longueur: 24 mm, Largeur: 5,2 mm, Hauteur: 22 mm, Coloris: gris
3036783	P-DI	Fiche de sectionnement, Longueur: 10,8 mm, Largeur: 3,5 mm, Hauteur: 23,1 mm, Coloris: orange
3038956	P-FIX	Lame de rechange, Longueur: 10,5 mm, Largeur: 4 mm, Coloris: gris
3036835	P-FU 5X20 LA 250	Fiche porte-fusible avec voyant lumineux pour 110-250 V AC/DC, 0,41-0,96 mA, largeur 6,2 mm, couleur : noir
3036819	P-FU 5X20 LED 24	Fiche porte-fusible avec voyant lumineux pour 12-30 V DC, 0,31-0,95 mA, largeur 6,2 mm, couleur : noir
3036822	P-FU 5X20 LED 60	Fiche porte-fusible avec voyant lumineux pour 30-60 V AC/DC, 0,40-0,86 mA, largeur 6,2 mm, couleur : noir
3046498	P-FU 6,3X32	Fiche porte-fusible, Intensité nominale: 10 A, Longueur: 40 mm, Largeur: 8,2 mm, Hauteur: 27 mm, Coloris: noir
3046524	P-FU 6,3X32 LA 250	Fiche porte-fusible avec voyant lumineux pour 110-250 V AC/DC, 0,41-0,96 mA, largeur 8,2 mm, couleur : noir
3046508	P-FU 6,3X32 LED 24	Fiche porte-fusible avec voyant lumineux pour 12-30 V DC, 0,31-0,95 mA, largeur 8,2 mm, couleur : noir
3046511	P-FU 6,3X32 LED 60	Fiche porte-fusible avec voyant lumineux pour 30-60 V AC/DC, 0,40-0,86 mA, largeur 8,2 mm, couleur : noir

Montage

3036796	P-CO	Fiche de composants, Intensité nominale: 6 A, Longueur: 24 mm, Largeur: 5,2 mm, Hauteur: 22 mm, Coloris: gris
---------	------	---

Schémas

Schéma électrique



Adresse

PHOENIX CONTACT nv/sa
Minervastraat 10-12
B-1930 Zaventem-Keiberg II, Belgium
Tél : +32/(0)2/723 98 11
Télécopie : +32/(0)2/725 36 14
<http://www.phoenixcontact.be>



© 2013 Phoenix Contact
Sous réserve de modifications techniques