

Passe-fils à membrane HELAVIA® DG en caoutchouc polychloroprène

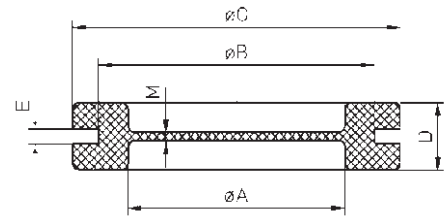


HELAVIA®



DG HELAVIA

Matières : Caoutchouc polychloroprène
Coloris : Noir - Gris (proche RAL 7037)
Température d'utilisation : -30 à +90°C
Résistance à la traction : 7 MPa
Allongement à la rupture : > 400 %
Rigidité diélectrique : > 13 kV/mm
Applications : Obturation des ouvertures de connexion de câbles sur armoires de commande, boîtes ou carters de machines et appareils divers. Ils permettent le passage de câbles ou conduits au travers de leur membrane en assurant une semi-étanchéité à la poussière.



type	code article			dimensions (mm)						
	noir	gris		A	B	C	D	E	M	
	010	013								

• Série à membrane normale (1 et 1,5 mm)

DG 9/E1	0258 0361 010	-	100	9	15,5	20	7	1	1
DG 9	0258 0351 010	0258 0351 013	100	9	15,5	20	7	2	1
DG 11	0258 0352 010	0258 0352 013	100	11	18,5	23	7	2	1
DG 13,5	0258 0353 010	0258 0353 013	100	13,5	20,5	25	7	2	1
DG 16	0258 0354 010	0258 0354 013	100	16	22,5	27,5	7	2	1
DG 21	0258 0355 010	0258 0355 013	100	21	28	35	8	2	1
DG 29	0258 0356 010	-	50	29	37	44	9	2	1
DG 36	0258 0357 010	-	50	36	47	54	10	2,5	1
DG 48	0258 0358 010	-	50	48	60	68	10	2,5	1
DG 53	0258 0359 010	-	50	53	64	75	10	2,5	1,5
DG 69	0258 0360 010	-	50	69	79	90	10	2,5	1,5



DG M16	0258 0011 010	-	100	9	16	20	7	2	1
DG M20	0258 0012 010	0258 0012 013	100	13,5	20	25	7	2	1
DG M25	0258 0013 010	0258 0013 013	100	18,5	25	30,5	7	2	1
DG M32	0258 0014 010	0258 0014 013	100	25	32	39	8	2	1
DG M40	0258 0015 010	-	50	31	40	47	10	2,5	1
DG M50	0258 0016 010	-	50	39	50	57	10	2,5	1
DG M63	0258 0017 010	-	50	53	63	75	10	2,5	1
DG M68	0258 0019 010	-	50	53	68	75	10	2,5	1,5
DG M75	0258 0018 010	-	50	65	75	87	10	2,5	1

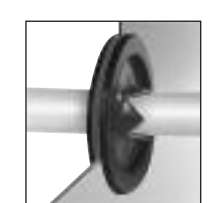
• Série à membrane épaisse

DG 16/E3	0258 0449 010	-	100	16	22,5	27,5	8	3	2
DG 16/E4	0258 0440 010	-	100	16	22,5	27,5	9	4	3
DG 21/E4	0258 0441 010	-	100	21	28	35	10	4	3
DG 29/E6	0258 0445 010	-	100	29	37	44	13	6	5
DG 36/E3	0258 0362 010	-	100	36	47	54	12	3	3




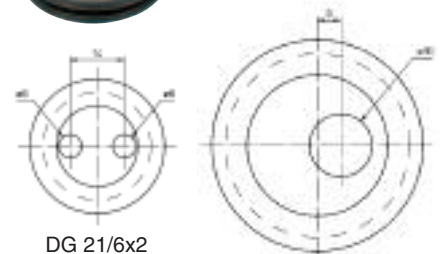
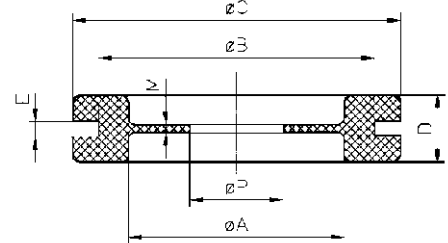
• Série à membrane fendue en croix

										long. fente
DGC 11	0258 0401 010	-	100	11	18,5	23	7	2	1	10
DGC 13,5	0258 0402 010	-	100	13,5	20,5	25	7	2	1	10
DGC 16	0258 0403 010	-	100	16	22,5	27,5	7	2	1	14
DGC 21	0258 0404 010	-	100	21	28	35	8	2	1	17
DGC 29	0258 0405 010	-	50	29	37	44	9	2	1	25
DGC 36	0258 0406 010	-	50	36	47	54	10	2,5	1	32
DGC 48	0258 0407 010	-	50	48	60	68	10	2,5	1	42
DGC 53	0258 0408 010	-	50	53	64	75	10	2,5	1,5	25



• Série à membrane perforée (semi-standard)


type	code article		dimensions (mm)						
			A	B	C	D	E	M	P
DG 9/4,5	0258 0415 010	100	9	15,5	20	7	2	1	4,5
DG 11/3,5	0258 0419 010	100	11	18,5	23	7	2	1	3,5
DG 11/4,5	0258 0416 010	100	11	18,5	23	7	2	1	4,5
DG 13,5/4,5	0258 0417 010	100	13,5	20,5	25	7	2	1	4,5
DG 13,5/8	0258 0418 010	100	13,5	20,5	25	7	2	1	8
DG 16/5	0258 0431 010	100	16	22,5	27,5	7	2	1	5
DG 16/10	0258 0420 010	100	16	22,5	27,5	7	2	1	10
DG 16/15	0258 0427 010	100	16	22,5	27,5	7	2	1	15
DG 16/15E3	0258 0423 010	100	16	22,5	27,5	8	3	2	15
DG 21/3	0258 0438 010	100	21	28	35	8	2	1	3
DG 21/5	0258 0439 010	100	21	28	35	8	2	1	5
DG 21/6	0258 0436 010	100	21	28	35	8	2	1	6
DG 21/10	0258 0432 010	100	21	28	35	8	2	1	10
DG 21/18	0258 0421 010	100	21	28	35	8	2	1	18
DG 21/20	0258 0422 010	100	21	28	35	8	2	1	20
DG 29/10	0258 0433 010	50	29	37	44	9	2	1	10
DG 29/14	0258 0434 010	50	29	37	44	9	2	1	14
DG 29/18	0258 0429 010	50	29	37	44	9	2	1	18
DG 36/10	0258 0447 010	50	36	47	54	10	2,5	1	10
DG 36/14	0258 0430 010	50	36	47	54	10	2,5	1	14
DG 36/19E3	0258 0451 010	50	36	47	54	12	3	3	19,2
DG 36/32	0258 0435 010	50	36	47	54	10	2,5	1	32
DG 48/14	0258 0446 010	50	48	60	68	10	2,5	1	14
DG 48/16	0258 0443 010	50	48	60	68	10	2,5	1	16
DG 48/22	0258 0444 010	50	48	60	68	10	2,5	1	22
DG 53/52	0258 0448 010	50	53	64	75	10	2,5	1,5	52
DG 69/16	0258 0426 010	50	69	79	90	10	2,5	1,5	16
DG 69/36	0258 0437 010	50	69	79	90	10	2,5	1,5	36
DG 69/55	0258 0442 010	50	69	79	90	10	2,5	1,5	55




DG 21/6x2

DG 36/16EXC

• Série à membrane, perforations diverses (semi-standard)

type	code article		dimensions (mm)						
			A	B	C	D	E	M	P
DG 21/6x2	0258 0450 010	100	21	28	35	8	2	1	6 (2 trous)
DG 36/16EXC	0258 0425 010	50	36	47	54	10	2,5	1	16 (excentré)

• Série à membrane perforée fendue (semi-standard)

type	code article		dimensions (mm)						
			A	B	C	D	E	M	P
DG 21/3F	0258 0424 010	100	21	28	35	8	2	1	3
DG 48/30F	0258 0428 010	50	48	60	68	10	2,5	1	30



Autres découpes possibles sur demande