

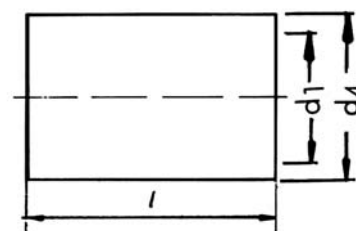
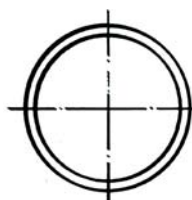
cosses standards

manchons pour conducteurs de cuivre rétreint, CU

finition: pour cosses tubulaires et manchons tubulaires - finition normale - conducteurs ronds

matériel: tube E-CU

surface: étamage galvanisé



assortiment

gamme	référence de commande	section mm ²	dimensions mm			poids kg/100 pièces	emballage pièces	code	
			d1	d4	l			fournisseur	
120	VHR16	16	5,0	5,3	11	0,024	100	VHR16	
120	VHR25	25	6,4	6,7	14	0,038	100	VHR25	
120	VHR35	35	7,7	8,2	15	0,083	100	VHR35	
120	VHR50	50	9,0	9,5	18	0,118	50	VHR50	
120	VHR70	70	10,6	11,2	19	0,173	50	VHR70	
120	VHR95	95	12,4	13,0	21	0,223	50	VHR95	
120	VHR120	120	13,9	14,5	22	0,261	50	VHR120	
120	VHR150	150	15,4	16,0	26	0,342	25	VHR150	
120	VHR185	185	17,6	18,2	26	0,396	25	VHR185	
120	VHR240	240	19,9	20,5	30	0,508	25	VHR240	
120	VHR300	300	22,4	23,0	38	0,723	10	VHR300	
120	VHR400	400	25,4	26,2	38	1,108	10	VHR400	

les articles stockés sont imprimés en gras