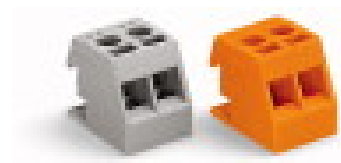


Borne pour transformateur; Cosse à souder fermée; avec plaques de serrage à ouverture automatique

Numéro d'article: 200-611



Borne pour transformateur; Cosse à souder fermée; avec plaques de serrage à ouverture automatique

Marquages

RoHS ✓
Compliant

Dates commerciales

<i>Fournisseur</i>	WAGO
<i>Réf. article fournisseur</i>	200-611
<i>GTIN / EAN</i>	4044918549363
<i>Sommaire</i>	1
<i>Unité d'emballage</i>	100
<i>Numéro d'article client</i>	

Commentaires

Données techniques

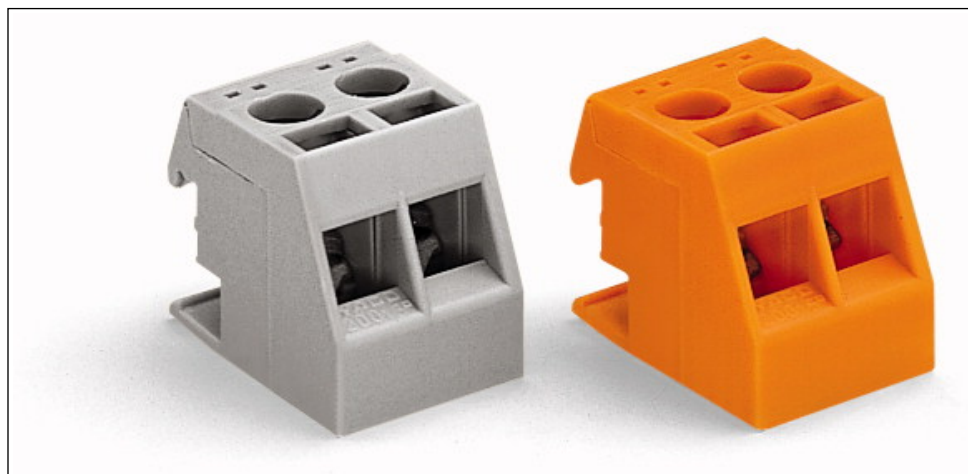
<i>Autres</i>	
<i>Nombre total des points de serrage</i>	2
<i>Nombre total des potentiels</i>	2
<i>Couleur</i>	gris
<i>Degré de pollution (1)</i>	3
<i>Tension de référence EN (1) [V]</i>	800 [V]
<i>Surtension transitoire de référence (1) [kV]</i>	8 [kV]
<i>Courant nominal (1) [A]</i>	20 [A]
<i>Nombre d'éléments de connexion individuels liés au produit</i>	1

Aperçu d'impression: Borne pour transformateur; Cosse à souder fermée; avec plaques de serrage à ouverture automatique - Numéro d'article: 200-611

Données techniques

Type de connexion (1)	Raccordement par vis
Longueur de dénudage	9 ... 10 mm / 0.35 ... 0.39 in
Type de connexion	Connexion par soudure
Charge calorifique [MJ]	0.073 [MJ]
Poids [g]	environ 5.35 [g]
Largeur	16 mm / 0.63 in
Hauteur	18 mm / 0.709 in
Profondeur	23.6 mm / 0.929 in

Photos & dessins



Adresse

WAGO Kontakttechnik GmbH & Co. KG

Hansastr. 27

32423 Minden

Telefon: 0571/887-0

Fax: 0571/887-169

<http://www.wago.com>

© WAGO Kontakttechnik GmbH & Co. KG

Technische Änderungen und Irrtümer vorbehalten.