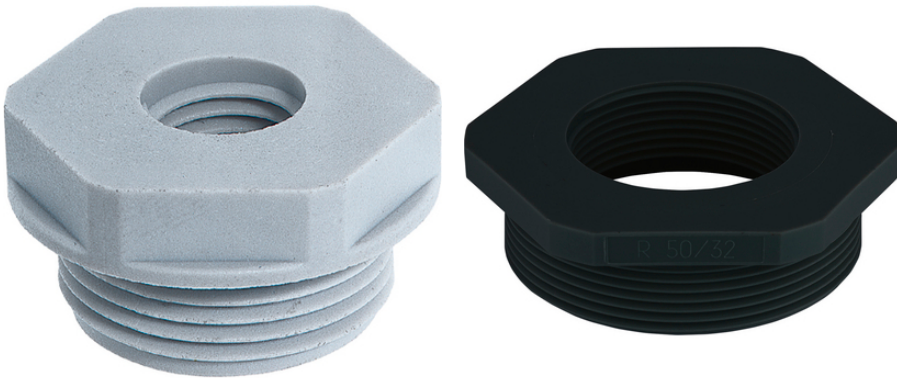


SKINDICHT® KU-M

SKINDICHT® KU-M, Réduction renforcée en polyamide pour une stabilité mécanique élevée, avec un filetage de raccordement métrique



Temps d'assemblage



Encombrement



Connecteur avec boîtier standard

Avantages

Permet l'utilisation de presse-étoupes au filetage de plus petite taille que celui des ouvertures existantes

Applications

Machines
Appareils
Boîtier

Constitution du produit

Filetage de raccordement métrique selon DIN EN 60423
Base pour informations techniques DIN IEC 62444

Caractéristiques techniques

Classification ETIM 5:	ETIM 5.0 Class-ID: EC000441 ETIM Classe 5.0 - Description : Presse-étoupe à visser
Classification ETIM 6:	ETIM 6.0 Class-ID : EC000441 ETIM 6.0 Classe-Description : Presse-étoupe
Couleur:	Gris perle (RAL 7035) Black (RAL 9005), UV-resistant
Matériau:	Polyamide, renforcé de fibres de verre
Plage de température:	-40 °C à +100 °C

Remarque

Dernière mise à jour (15.12.2022)
©2022 Lapp Group - all rights reserved.
Gestion des produits <http://lappfrance.lappgroup.com>
Die aktuellen technischen Daten finden Sie im dazugehörigen Datenblatt. Vous pouvez trouver les données techniques actuelles dans la feuille de données correspondante.

SKINDICHT® KU-M

Les photographies et les graphiques ne sont pas à l'échelle et ne constituent pas des représentations fidèles des produits concernés.

Les prix indiqués sont nets, sans TVA ni charges. Vente aux clients professionnels.

SKINDICHT® KU-M

Numéro d'article	Filetage, mâle M1	Filetage, femelle M2	Taille de clé SW en mm	Thread length D mm	Pièces / conditionnement
SKINDICHT® KU-M gris clair					
52104505	16 x 1,5	12 x 1,5	22	9	100
52104470	20 x 1,5	12 x 1,5	24	9	100
52104504	20 x 1,5	16 x 1,5	24	9	100
52104472	25 x 1,5	12 x 1,5	29	10	100
52104473	25 x 1,5	16 x 1,5	29	10	100
52104474	25 x 1,5	20 x 1,5	29	10	100
52104475	32 x 1,5	12 x 1,5	36	12	50
52104476	32 x 1,5	16 x 1,5	36	12	50
52104477	32 x 1,5	20 x 1,5	36	12	50
52104478	32 x 1,5	25 x 1,5	36	12	50
52104479	40 x 1,5	16 x 1,5	46	12	50
52104480	40 x 1,5	20 x 1,5	46	12	50
52104481	40 x 1,5	25 x 1,5	46	12	25
52104482	40 x 1,5	32 x 1,5	46	12	25
52104483	50 x 1,5	20 x 1,5	55	14	5
52104484	50 x 1,5	25 x 1,5	55	14	5
52104485	50 x 1,5	32 x 1,5	55	14	5
52104486	50 x 1,5	40 x 1,5	55	14	5
52104487	63 x 1,5	25 x 1,5	68	15	5
52104488	63 x 1,5	32 x 1,5	68	15	5
52104489	63 x 1,5	40 x 1,5	68	15	5
52104469	63 x 1,5	50 x 1,5	68	15	5
SKINDICHT® KU-M noir					
52104541	16 x 1,5	12 x 1,5	20	8	100
52104520	20 x 1,5	12 x 1,5	24	8	100
52104521	20 x 1,5	16 x 1,5	24	9	100
52104523	25 x 1,5	16 x 1,5	29	8	100
52104524	25 x 1,5	20 x 1,5	30	10	100
52104526	32 x 1,5	16 x 1,5	36	10	50
52104527	32 x 1,5	20 x 1,5	36	10	50
52104528	32 x 1,5	25 x 1,5	36	11	50
52104529	40 x 1,5	16 x 1,5	46	10	50
52104531	40 x 1,5	25 x 1,5	46	10	25
52104532	40 x 1,5	32 x 1,5	44	12	25

Dernière mise à jour (15.12.2022)

©2022 Lapp Group - all rights reserved.

 Gestion des produits <http://appfrance.lappgroup.com>

 Die aktuellen technischen Daten finden Sie im dazugehörigen Datenblatt. Vous pouvez trouver les données techniques actuelles dans la feuille de données correspondante.
 PN 0456 / 02_03_16

SKINDICHT® KU-M

Numéro d'article	Filetage, mâle M1	Filetage, femelle M2	Taille de clé SW en mm	Thread length D mm	Pièces / conditionnement
52104533	50 x 1,5	20 x 1,5	55	12	5
52104535	50 x 1,5	32 x 1,5	55	12	5
52104536	50 x 1,5	40 x 1,5	55	13	5
52104539	63 x 1,5	40 x 1,5	68	12	5
52104540	63 x 1,5	50 x 1,5	70	15	5

Réduction SKINDICHT KU-M M20-M16 PVC gris clair

Dernière mise à jour (15.12.2022)

©2022 Lapp Group - all rights reserved.

Gestion des produits <http://appfrance.lappgroup.com>Die aktuellen technischen Daten finden Sie im dazugehörigen Datenblatt. Vous pouvez trouver les données techniques actuelles dans la feuille de données correspondante.
PN 0456 / 02_03.16