

Fiche technique

Presse-étoupe à écrou borgne, filetage métrique long, nickelé

N° de réf. 2086117



Presse-étoupe robuste de type écrou borgne avec filet de raccordement métrique selon la norme CEI 423, pour des exigences d'étanchéité élevées. Décharge de traction, protection antitorsion et étanchéité pour l'ensemble de la plage de serrage. Pour parois de boîtiers épaisses en association avec des contre-écrous. Bague d'étanchéité en néoprène. Insert de serrage en polyamide. Avec bague d'étanchéité prémontée sur le raccord fileté, testé VDE selon la norme DIN EN 50262, indice de protection IP 68 à 5 bars / 1 h, .
Avec raccord fileté long.
* Prix selon liste DEL.



CuZn	laiton
N	nickelé

Données sources

N° de réf.	2086117
Type	V-TEC VM LM16 MS
Dimension	M16
Matériau	laiton
Matériau abréviation	CuZn
Surface	nickelé
Surface abréviation	N
Unité de vente minimale	50,00 Pièces
Poids	2,06 kg/100 pc

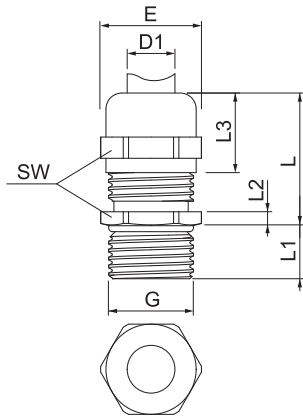
Fiche technique

Presse-étoupe à écrou borgne, filetage métrique long, nickelé

N° de réf. 2086117



Caractéristiques techniques



Dimension E	19,00 mm
Dimension L max.	24,00 mm
Dimension L1	10,00 mm
Dimension L2	3,00 mm
Dimension L3	15,00 mm
SW	17,00 mm
Exécution	droit
Type d'étanchéité	Bague d'étanchéité
Protection antiflexion	<input type="checkbox"/>
Capacité d'étanchéité D	5,00 - 9,00 mm
Eclateur antidéflagrant	<input type="checkbox"/>
Presse-étoupe pour câbles plats	<input type="checkbox"/>
Pour zone explosive	sans
Filetage	M16 x 1,5
Type de filetage	métrique
Longueur du filetage	10,00 mm
Renforcé de fibres de verre	<input type="checkbox"/>
Sans halogène	<input type="checkbox"/>
Bague d'étanchéité multiple	<input type="checkbox"/>
Avec contre-écrou	<input type="checkbox"/>
Résistant aux chocs	<input type="checkbox"/>
Indice de protection	IP68
plage de températures d'utilisation	-20,00 - 100,00 °C
Possibilité de décharge de traction	<input checked="" type="checkbox"/>