

Bouton-poussoir (6 A) avec lampe E10 avec led ambre

Ce bouton-poussoir est muni d'une lampe E10 avec une LED 230 Vac ambre. Voir accessoires pour d'autres couleurs de LED. Le bouton-poussoir:

- convient pour des lampes E10 néon (230 V) ou des lampes E10 à LED (6 V, 12 V, 24 V et 230 V).
- ne convient pas pour des lampes à incandescence E10.



⊗ 6 A
250 Vac

Bouton-poussoir (6 A) avec lampe E10 avec led ambre

Ce bouton-poussoir est muni d'une lampe E10 avec une LED 230 Vac ambre. Voir accessoires pour d'autres couleurs de LED. Le bouton-poussoir:

- convient pour des lampes E10 néon (230 V) ou des lampes E10 à LED (6 V, 12 V, 24 V et 230 V).
- ne convient pas pour des lampes à incandescence E10.



6 A
250 Vac

SOCLE



170-04000 Pièces: 10 Avec bornes à vis et griffes

SET DE FINITION AVEC ANNEAU TRANSPARENT



	100-64006	Pièces: 20		101-64006	Pièces: 20		102-64006	Pièces: 20
	104-64006	Pièces: 20		121-64006	Pièces: 10		122-64006	Pièces: 10
	123-64006	Pièces: 10		124-64006	Pièces: 10		154-64006	Pièces: 10
	157-64006	Pièces: 10		161-64006	Pièces: 10		200-64006	Pièces: 10
	220-64006	Pièces: 10		221-64006	Pièces: 10			

SET DE FINITION AVEC ANNEAU TRANSPARENT ET SYMBOLE DE SONNETTE



	100-64007	Pièces: 20		101-64007	Pièces: 20		102-64007	Pièces: 20
	104-64007	Pièces: 20		121-64007	Pièces: 10		122-64007	Pièces: 10
	123-64007	Pièces: 10		124-64007	Pièces: 10		154-64007	Pièces: 10
	157-64007	Pièces: 10		161-64007	Pièces: 10		200-64007	Pièces: 10
	220-64007	Pièces: 10		221-64007	Pièces: 10			

SET DE FINITION AVEC ANNEAU TRANSPARENT ET SYMBOLE DE LAMPE



	100-64008	Pièces: 20		101-64008	Pièces: 20		102-64008	Pièces: 20
	104-64008	Pièces: 20		121-64008	Pièces: 10		122-64008	Pièces: 10
	123-64008	Pièces: 10		124-64008	Pièces: 10		154-64008	Pièces: 10
	157-64008	Pièces: 10		161-64008	Pièces: 10		200-64008	Pièces: 10
	220-64008	Pièces: 10		221-64008	Pièces: 10			

SET DE FINITION AVEC ANNEAU TRANSPARENT ET SYMBOLE DE CLÉ



	100-64009	Pièces: 20		101-64009	Pièces: 20		102-64009	Pièces: 20
	104-64009	Pièces: 20		121-64009	Pièces: 10		122-64009	Pièces: 10
	123-64009	Pièces: 10		124-64009	Pièces: 10		154-64009	Pièces: 10
	157-64009	Pièces: 10		161-64009	Pièces: 10		200-64009	Pièces: 10
	220-64009	Pièces: 10		221-64009	Pièces: 10			

APPAREIL COMPLET AVEC BORNES À VIS ET GRIFFES, ANNEAU TRANSPARENT ET LAMPE E10 AVEC LED AMBRE

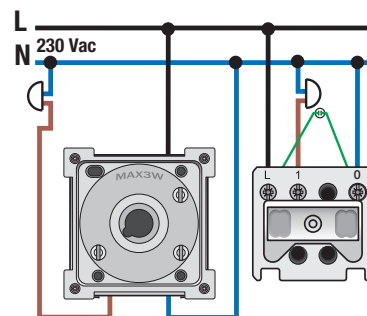
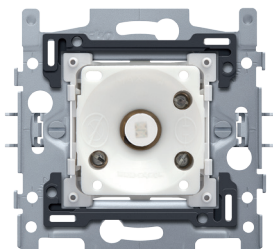


100-64000 Pièces: 10 **101-64000** Pièces: 10

170-04000

4 year warranty

Socle pour bouton-poussoir 6 A avec LED couleur ambre avec culot E10, fixation par griffes



Mécanisme pour un bouton-poussoir 6 A, avec fixation par griffes. Ce bouton-poussoir est muni d'une LED ambre avec culot E10. Un set de finition et une plaque de recouvrement d'une couleur au choix doivent être commandés séparément. Le matériau de contact contient de l'oxyde de cadmium.

Socle pour bouton-poussoir 6 A avec LED couleur ambre avec culot E10, fixation par griffes. Chaque bloc de connexion est muni de bornes à cage à vis imperdables. Les vis ont une tête fendue (encoche 1 x 4,5 mm). En outre, chaque vis possède un guidage pour tournevis qui évite que le tournevis glisse de la tête de vis. Le mécanisme est également pourvu d'une troisième borne de raccordement qui permet de raccorder une unité d'éclairage. Toutes les bornes de raccordement ont une capacité de fil max. de 2 x 2,5 mm². Lors de la fixation dans une boîte d'encastrement dont les parois internes sont munies d'encoches prévues à cet effet, on utilise des griffes qui s'ouvrent par le vissage de vis munies d'une tête de vis mixte (encoche ou Pz1 1 x 5 mm). Les griffes, qui ont une profondeur d'engrènement de 31 mm, peuvent être repoussées manuellement dans leur position initiale après le dévissage. Ces griffes peuvent également être débloquées facilement à l'aide d'un tournevis. Le cadre de montage a une épaisseur de métal de 1 mm et est zingué après la découpe sur toutes les faces, y compris sur les faces découpées. Sur l'axe horizontal et vertical, le cadre de montage possède 4 encoches pour la fixation par vis dans des boîtes d'encastrement. Ces encoches ont un logement de vis de 7 mm. Pour le montage sur panneaux, le cadre de montage est muni de 4 logements de vis (désignés par un symbole de vis) d'un diamètre de 3 mm. Le milieu du cadre de montage, tant dans le sens horizontal que vertical, est indiqué (corde à craie, laser...) afin que le montage d'un ou de plusieurs mécanismes puisse être réalisé rapidement et simplement. Sur les faces droite et gauche, le socle présente des queues d'aronde pliées vers le haut pour permettre un ajustement horizontal rapide et parfait de plusieurs socles. Les bords repliés vers le haut sur la face extérieure du socle ainsi que le fléchissement vers l'intérieur confèrent davantage de robustesse. Vous pouvez assembler verticalement les socles d'un entraxe de 60 x 71 mm en les glissant l'un dans l'autre. Leur verrouillage est automatique. Pour l'assemblage horizontal de socles d'un entraxe de 71 mm, le socle est muni dans le bas de deux languettes préformées. En pliant ces languettes vers le bas sur une distance de 1 mm, elles s'appuient parfaitement sur le point inférieur et l'entraxe de 71 mm est garanti. Le support d'encastrement est muni en haut et en bas d'un bord de montage en plastique gris foncé. Ce bord est réalisé en pc+asa et est joint au support d'encastrement par fusion. Les angles de ces deux bords de montage sont munis d'ouvertures rectangulaires (7,9 x 1,5 mm) dans chacune desquelles se trouve un crochet de sécurité multiposition. Les 4 ouvertures rectangulaires font en sorte qu'en cas de plafonnage peu soigné, la plaque de recouvrement peut toujours être fixée bien à plat contre le mur grâce aux crochets de sécurité. Ce système fonctionne dans deux sens : si le boîtier d'encastrement dépasse du plâtre, les crochets de sécurité multiposition compensent un jeu de 1 à 1,2 mm ; si le boîtier d'encastrement est enfoncé trop profondément dans le plâtre, les crochets de sécurité peuvent compenser un jeu de 1,8 mm max. Les bords de montage sont également pourvus de 4 ouvertures rondes qui assurent le positionnement correct de la plaque de recouvrement par rapport à l'enjoliveur.

- Degré de protection: L'ensemble comprenant un mécanisme, un enjoliveur et une plaque de recouvrement a un degré de protection IP41.
- Marques de certification: CEBEC
- Marquage: CE

