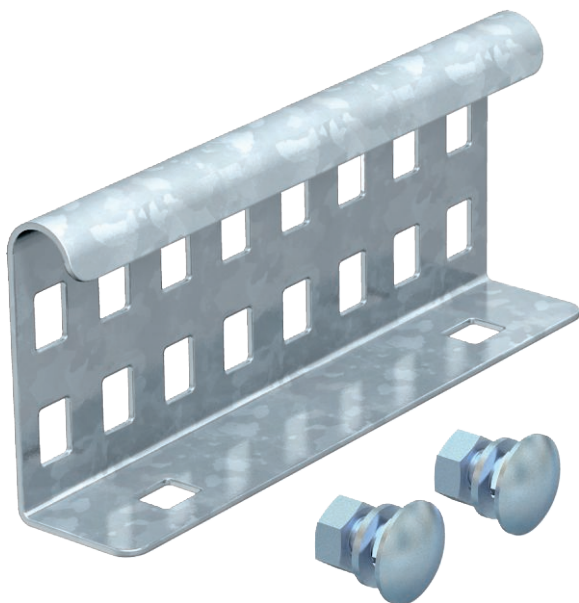


Fiche technique

Éclisses droites 60

N° de réf. 6208840



Éclisse droite utilisée comme éclisse extérieure pour l'éclissage d'échelles à câbles et de pièces de forme d'une hauteur d'aile de 60 mm et avec perforation constante de longeron.

St (acier)	acier
FS	galvanisé sendzimir

Texte supplémentaire du produit : conseil

La constance de la liaison équipotentielle est assurée par le raccord à vis.

Données sources

N° de réf.	6208840
Type	LVG 60 FS
Dimension	64x150
Matériau	acier
Matériau abréviation	St (acier)
Surface	galvanisé sendzimir
Surface selon DIN	DIN EN 10346
Surface abréviation	FS
Unité de vente minimale	10,00 Pièces
Poids	22,00 kg/100 pc

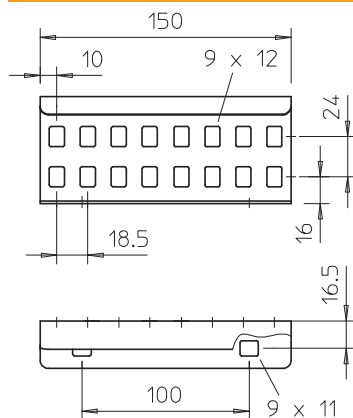
Fiche technique

Éclisses droites 60

N° de réf. 6208840



Caractéristiques techniques



Hauteur	64,00 mm
Hauteur latérale	60,00 mm
Dimension	64x150 mm
Exécution	Raccord droits
Épaisseur de tôle	1,50 mm
Convient pour chemin de câbles	<input type="checkbox"/>
Convient pour chemin de câbles en treillis	<input type="checkbox"/>
Convient pour échelle à câbles	<input checked="" type="checkbox"/>
Éclisse articulée horizontale	<input type="checkbox"/>
Éclisse articulée verticale	<input type="checkbox"/>
Acier inoxydable, décapé	<input type="checkbox"/>
Type de liaison	Éclisse droite