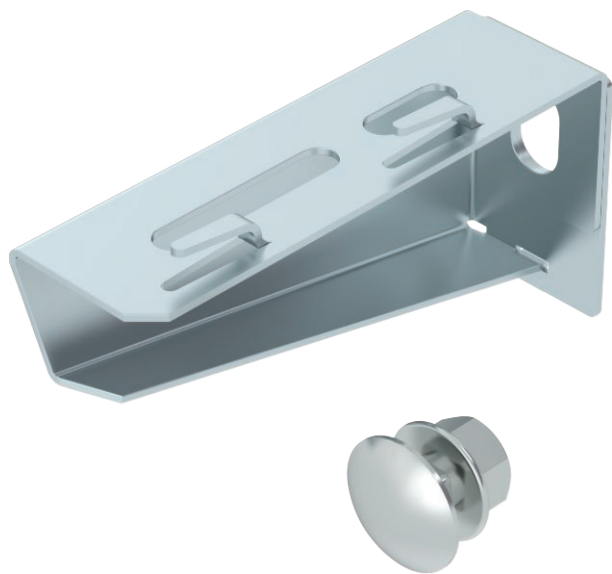


Fiche technique

Console murale et de pendard MWAG 12

N° de réf. 6424600



Console murale et de montant légère, modèle pliable, pour la fixation sans vis de chemins de câbles en treillis.



St (acier)	acier
FS	galvanisé sendzimir

Texte supplémentaire du produit : conseil	Avec vis M10x25 pour la fixation sur des montants en U.
Descriptif de produit fournie à la livraison	Avec boulon TRCC M10 x 25 pour la fixation sur des montants en U.

Données sources

N° de réf.	6424600
Type	MWAG 12 11 FS
Dimension	B110mm
Matériau	acier
Matériau abréviation	St (acier)
Surface	galvanisé sendzimir
Surface selon DIN	DIN EN 10346
Surface abréviation	FS
Unité de vente minimale	1,00 Pièces
Poids	12,70 kg/100 pc

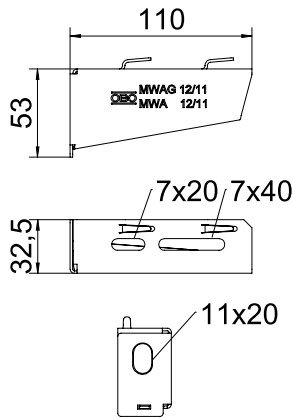
Fiche technique

Console murale et de pendard MWAG 12

N° de réf. 6424600



Caractéristiques techniques



Largeur	110,00 mm
Hauteur latérale	53,00 mm
Dimension A	32,50 mm
Dimension B	110,00 mm
Dimension H	53,00 mm
Diamètre du trou	11,00 mm
Dimension Valeur	110 x 53
Modèle	Console murale et sur montant
Exécution	Console murale et sur montant
F en kN	1,20 kN
pour largeur	100,00 mm
Convient pour le maintien de fonction	<input type="checkbox"/>
Acier inoxydable, décapé	<input type="checkbox"/>
Zone d'angle	90,00 - 90,00 °

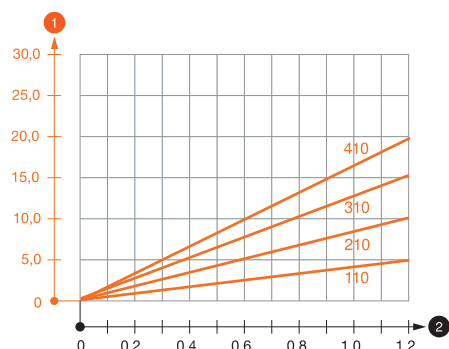
Fiche technique

Console murale et de pendard MWAG 12

N° de réf. 6424600



Diagramme de charge



titre des valeurs de charge_caractéristiques des chevilles Valeurs de charge des chevilles pour console murale MWAG 12

titre des valeurs de charge_console_montant Valeurs de charge pour MWAG 12 sur pendard

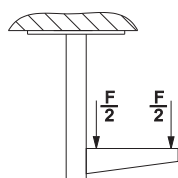
Diagramme de charge de la console MWAG 12

- 1 Déflexion à la pointe de console avec charge autorisée
- 2 Charge de console autorisée en kN sans charge d'homme
- Courbe de charge avec longueurs de console en mm

Valeurs de charge des chevilles pour console murale MWAG 12

Fixation au mur		Charge maximale [kN]			
		Largeur de console [mm]			
	Cheville type	110	210	310	410
	BZ-U 8-10-21/75	1,20	0,95	0,70	0,65
	BZ-U 10-10-30/90	1,20	1,20	1,20	1,20

Valeurs de charge pour MWAG 12 sur pendard



Valeurs de charge pour MWAG 12 sur pendard

Valeurs de charge des chevilles pour console murale MWAG 12

T1	Fixation au mur				
T2		Charge maximale [kN]			
T3		Largeur de console [mm]			
T4	Cheville type	110	210	310	410
	BZ-U 8-10-21/75	1,2	0,95	0,7	0,65
	BZ-U 10-10-30/90	1,2	1,2	1,2	1,2

"Console murale MWAG 12x110 - acier