

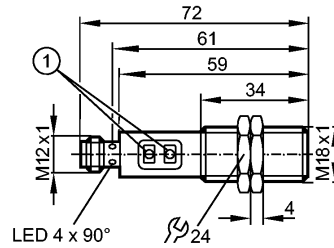
Détecteurs optoélectroniques

OGH500

OGH-FPKG/US
 Système réflexion directe
 Sonde filetage M18 x 1
 Raccordement par connecteur

 Suppression de l'arrière-plan

Portée 15...300mm
 (Portée sur papier blanc 200 x 200 mm,
 90 % rémission)
 réglable



1: Boutons-poussoirs de programmation

l'émetteur derrière la lentille inférieure, le photorécepteur se trouve derrière la lentille supérieure

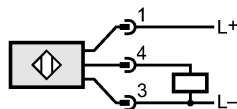
Made in Germany



Technologie	
Sortie	
Portée	[mm]
Objet blanc (90 % rémission)	
Objet gris (18 % rémission)	
Objet noir (6 % rémission)	
Réglage en usine	
Diamètre du spot lumineux	[mm]
Tension d'alimentation	[V]
Courant de sortie	[mA]
Protection courts-circuits	
Protection contre l'inversion de polarité	
Protection surcharges	
Chute de tension	[V]
Consommation	[mA]
Fréquence de commutation	[Hz]
Type de lumière	
Température ambiante	[°C]
Protection	
CEM	
Matières boîtier	
Matière lentille	
Indication de fonction	
Indication de commutation	LED
Raccordement	
Poids	[kg]
Remarques	
Accessoires (fournis)	

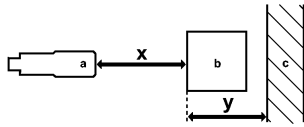
DC PNP	
éclairage / obscurcissement programmable par bouton-poussoir	
	15...300
	15...290
	15...190
	éclairage
	25 (pour la portée maximale)
	10...36 DC
	200 (...60 °C) / 150 (...80 °C)
	pulsé
	oui
	oui
	< 2,5
	25
	1000
	lumière rouge 624 nm
	-25...80
	IP 67, II
	EN 60947-5-2
	inox (1.4404 / 316L); PA; LCP; EPDM; TPU
	PMMA
	jaune
	connecteur M12
	0,06
	Tension d'alimentation "supply class 2" selon cULus
	2 écrous de fixation

Branchement

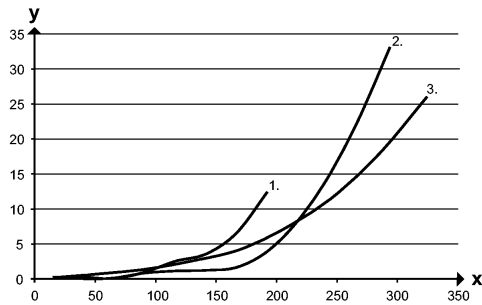


OGH500

Courbe de précision



- a: détecteur
- b: objet
- c: arrière-plan
- x: distance détecteur / objet
- y: distance min. objet / arrière-plan



Valeurs en [mm]

- 1 = objet noir (6 % réflexion), arrière-plan blanc (90 % réflexion)
- 2 = objet gris (18 % réflexion), arrière-plan blanc (90 % réflexion)
- 3 = objet blanc (90 % réflexion), arrière-plan blanc (90 % réflexion)