

SENTRON, interrupteur-sectionneur 3LD, interrupteur général, 4 pôles, lu : 63A, puissance d'emploi / avec AC-23 A pour 400V : 22 kW, fixé à l'avant, commande rotative, noir, Fixation par 4 trous de l'organe de commande



Version	
Nom de marque produit	SENTRON
Désignation du produit	Interrupteur-sectionneur 3LD
Exécution de l'affichage / pour affichage de position de commutation Mode manuel	1 ON - 0 OFF
Exécution de l'organe de commande	Poignée pivotante courte
Type de poignée	Commande rotative, noire
Exécution du mécanisme de commande / Commande motorisée	Non

Caractéristiques techniques générales	
Nombre de pôles	4
Type d'appareil	montage fixe
Type d'appareil	Fixation à l'avant
Taille de l'interrupteur-sectionneur	3
Durée de vie électrique (Cycles de manœuvre) / pour AC-23 A / pour 690 V	6 000
Durée de vie mécanique (cycles de manœuvre) / typique	100 000
Fréquence de manœuvres / max.	50 1/h

Tension	
Tension d'isolement / Valeur assignée	690 V
Tension de tenue aux chocs / Valeur assignée	6 kV
Courant / pour CA / Valeur assignée	63 A
Tension d'emploi	
<ul style="list-style-type: none"> <li>pour CA / pour 50/60 Hz / Valeur assignée</li> </ul>	690 V

Classe de protection	
Indice de protection IP	IP65
Indice de protection IP / face avant	IP65

Dissipation	
Puissance dissipée [W] / pour la valeur assignée du courant / pour CA / à chaud / par pôle	4,5 W

Électricité	
Courant permanent / Valeur assignée	63 A
Courant d'emploi / du fusible amont / Valeur assignée	63 A
Courant de courte durée admissible (I <sub>cw</sub> ) / pour 690 V / limité à 1 s / Valeur assignée	1 260 A

Circuit principal	
Fréquence de service	
<ul style="list-style-type: none"> <li>Valeur initiale</li> </ul>	50 Hz
<ul style="list-style-type: none"> <li>Valeur finale</li> </ul>	60 Hz
Puissance d'emploi	
<ul style="list-style-type: none"> <li>pour AC-23 A / pour 400 V / Valeur assignée</li> </ul>	22 kW
<ul style="list-style-type: none"> <li>pour AC-23 A / pour 690 V / Valeur assignée</li> </ul>	18,5 kW
<ul style="list-style-type: none"> <li>pour AC-3 / pour 400 V / Valeur assignée</li> </ul>	18,5 kW
<ul style="list-style-type: none"> <li>pour AC-3 / pour 690 V / Valeur assignée</li> </ul>	15 kW

Circuit auxiliaire	
Nombre d'inverseurs / pour contacts auxiliaires	0
Nombre de contacts NF / pour contacts auxiliaires	0
Nombre de contacts NO / pour contacts auxiliaires	0
Tension d'emploi / des contacts auxiliaires / pour CA / max.	500 V
Courant permanent / du contact auxiliaire / Valeur assignée	10 A
Tension d'isolement / du bloc de contacts auxiliaires / Valeur assignée	500 V

Pertinence	
<b>Compatibilité d'utilisation</b>	
<ul style="list-style-type: none"> <li>Interrupteur général</li> </ul>	Oui
<ul style="list-style-type: none"> <li>interrupteur-sectionneur</li> </ul>	Oui
<ul style="list-style-type: none"> <li>Interrupteur d'ARRET D'URGENCE</li> </ul>	Non

- Interrupteur de sécurité
- Interrupteur de maintenance/pour travaux

Oui

Oui

### Détails sur le produit

Équipement du produit / Verrouillage	Oui
Nombre de cadenas / max.	3
Épaisseur de l'anse / des cadenas / min.	4 mm
Épaisseur de l'anse / des cadenas / max.	8 mm

### Court-circuit

Courant de court-circuit conditionnel / pour protection côté réseau	
<ul style="list-style-type: none"> <li>• pour 690 V / par fusible gG / Valeur assignée</li> </ul>	50 kA

### Liens

<b>Type du raccordement électrique</b>	
<ul style="list-style-type: none"> <li>• pour circuit principal</li> <li>• pour contacts auxiliaires</li> </ul>	borne à cage bornes de raccordement

### Exigences

Type de la cartouche-fusible	
<ul style="list-style-type: none"> <li>• pour protection contre les courts-circuits du circuit principal / nécessaire</li> <li>• pour protection contre les courts-circuits du bloc de contacts auxiliaires / nécessaire</li> </ul>	fusible gL/gG: 63 A fusible gL/gG : 10 A

### Conception mécanique




Hauteur	106 mm
Largeur	90 mm
Profondeur	110,5 mm
Mode de fixation	Appareil encastrable, installation fixe
Mode de fixation	
<ul style="list-style-type: none"> <li>• Montage frontal avec fixation à 4 trous</li> <li>• Montage frontal avec fixation centrale</li> <li>• Montage sur rail</li> </ul>	Oui Non Non
Poids net	489 g

### Conditions environnementales

Température ambiante / en service	
<ul style="list-style-type: none"> <li>• min.</li> <li>• max.</li> </ul>	-25 °C 55 °C
Température ambiante / à l'entreposage / min.	-25 °C

### Certificats

Désignation du matériel	
<ul style="list-style-type: none"> <li>• selon EN 61346-2</li> <li>• selon CEI 81346-2:2009</li> </ul>	S SF

General Product Approval			Test Certificates	other
 CCC	 CSA	 UL	<a href="#">Special Test Certificate</a>	<a href="#">Environmental Conformations</a>

#### Autres informations

**Information- and Downloadcenter (Catalogues, Brochures,...)**

<http://www.siemens.com/lowvoltage/catalogs>

**Industry Mall (système de commande en ligne)**

<https://mall.industry.siemens.com/mall/fr/fr/Catalog/product?mlfb=3LD2504-1TL51>

**Service&Support (manuels, certificats, caractéristiques, questions fréquentes FAQ, etc.)**

<https://support.industry.siemens.com/cs/ww/fr/ps/3LD2504-1TL51>

**Banque de données images (photos des produits, schémas cotés 2D, modèles 3D, schémas des connexions, ...)**

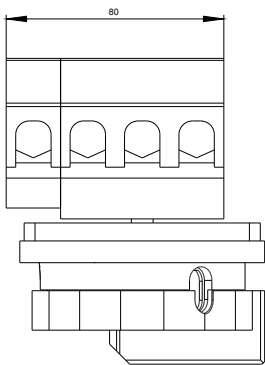
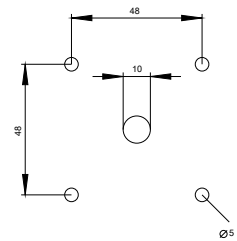
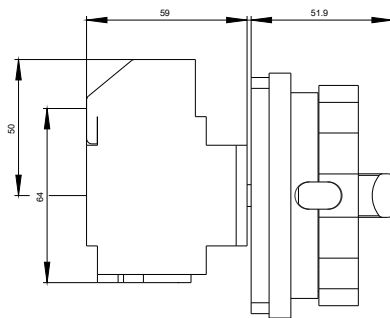
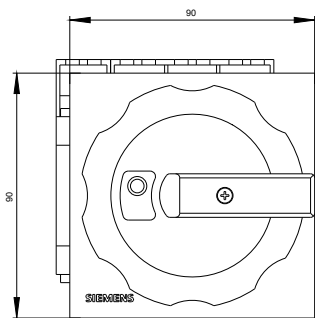
[http://www.automation.siemens.com/bilddb/cax\\_en.aspx?mlfb=3LD2504-1TL51](http://www.automation.siemens.com/bilddb/cax_en.aspx?mlfb=3LD2504-1TL51)

**CAX-Online-Generator**

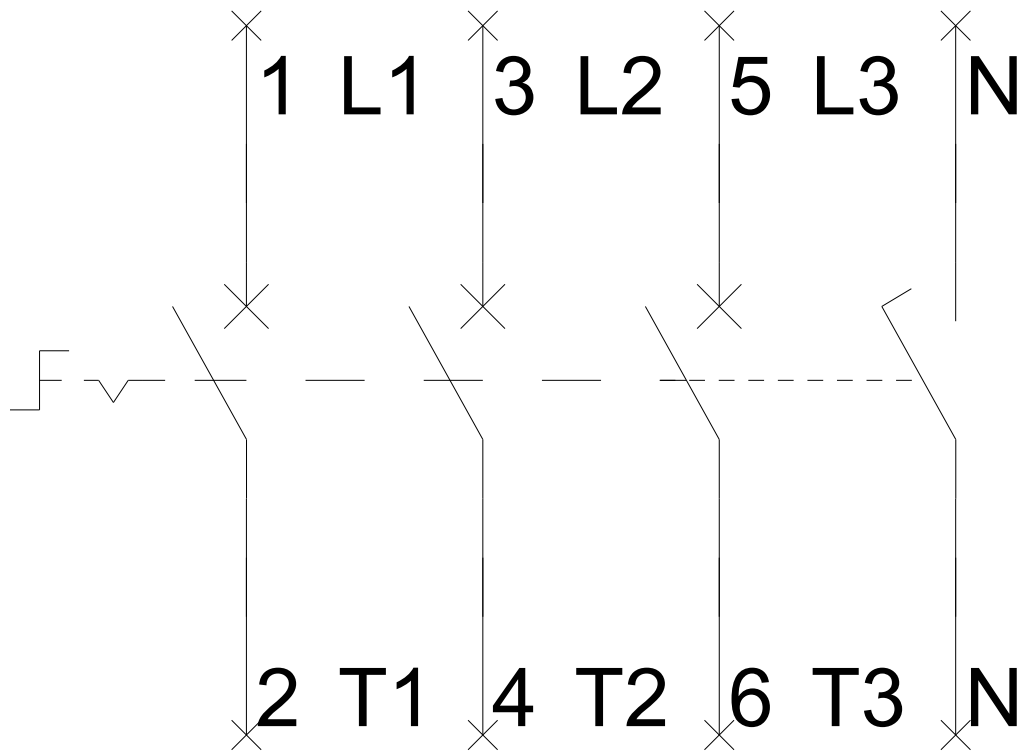
<http://www.siemens.com/cax>

**Tender specifications**

<http://www.siemens.com/specifications>



**-Q1**



-CI

