

WL260-F270

W260

GAMME DE PRODUITS

SICK
Sensor Intelligence.

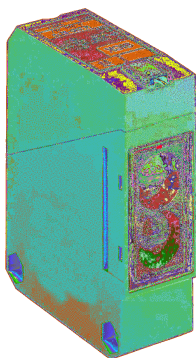


illustration non contractuelle



Informations de commande

Type	Référence
WL260-F270	6020976

autres modèles d'appareil et accessoires → www.sick.fr/W260

Caractéristiques techniques détaillées

Caractéristiques

Principe du capteur / de détection	Barrière réflex, double lentille
Dimensions (l x H x P)	25 mm x 78 mm x 63 mm
Forme du boîtier (émission de lumière)	Rectangulaire
Distance de commutation max.	0,01 m ... 14 m ¹⁾
Distance de commutation	0,01 m ... 9,5 m ²⁾ 0,01 m ... 11,5 m ¹⁾
Type de lumière	Lumière rouge visible
Source d'émission	LED ³⁾
Angle d'émission	Env. 1,7°
Taille du spot lumineux (distance)	Ø 240 mm, 8 m
Réglage	Potentiomètre, 270°

¹⁾ PL80A.

²⁾ P250.

³⁾ Durée de vie moyenne de 100.000 h à T_U = + 25 °C.

Mécanique/électronique

Tension d'alimentation	10 V DC ... 30 V DC ¹⁾
Ondulation résiduelle	≤ 5 V _{ss} ²⁾

¹⁾ Valeurs limites pour fonctionnement en réseau protégé contre les courts-circuits max. 8 A.

²⁾ Ne doit pas être supérieur ou inférieur aux valeurs de tolérance U_v.

³⁾ Sans charge.

⁴⁾ Durée du signal sur charge ohmique.

⁵⁾ Pour un rapport clair/sombre de 1:1.

⁶⁾ A = raccordements U_v protégés contre les inversions de polarité.

⁷⁾ B = entrées et sorties protégées contre les inversions de polarité.

⁸⁾ C = suppression des impulsions parasites.

⁹⁾ D = sorties protégées contre les courts-circuits et les surcharges.

¹⁰⁾ Tension de mesure : 50 V CC.

Consommation	≤ 35 mA ³⁾
Sortie de commutation	PNP, collecteur ouvert
Type de commutation	Commutation claire/sombre
Type de commutation sélectionnable	Sélectionnable à l'aide du commutateur clair / sombre
Courant de sortie I_{max.}	100 mA
Temps de réponse	≤ 1,5 ms ⁴⁾
Fréquence de commutation	333 Hz ⁵⁾
Mode de raccordement	Raccordement sur bornier
Protections électriques	A ⁶⁾ B ⁷⁾ C ⁸⁾ D ⁹⁾
Classe de protection	II ¹⁰⁾
Poids	120 g
Filtre polarisant	✓
Matériau du boîtier	ABSplastique
Matériau de l'optique	PMMA
Indice de protection	IP 67
Contenu de la livraison	Réflecteur P250, équerre de fixation BEF-W260
Entrée test émetteur coupé	TE après U _v
Température de fonctionnement	-25 °C ... +55 °C
Température ambiante de stockage	-40 °C ... +70 °C
Fichier UL n°	EN50081-1, 242356

1) Valeurs limites pour fonctionnement en réseau protégé contre les courts-circuits max. 8 A.

2) Ne doit pas être supérieur ou inférieur aux valeurs de tolérance U_v.

3) Sans charge.

4) Durée du signal sur charge ohmique.

5) Pour un rapport clair/sombre de 1:1.

6) A = raccordements U_v protégés contre les inversions de polarité.

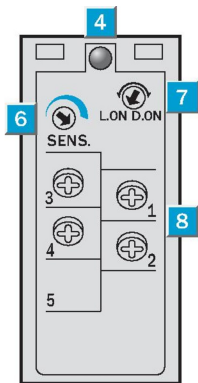
7) B = entrées et sorties protégées contre les inversions de polarité.

8) C = suppression des impulsions parasites.

9) D = sorties protégées contre les courts-circuits et les surcharges.

10) Tension de mesure : 50 V CC.

Possibilités de réglage



- ④ LED d'état jaune : sortie de commutation active
- ⑥ Réglage distance de commutation
- ⑦ Commutateur rotatif clair/sombre :L= commutation claire, D = commutation sombre
- ⑧ Bornes

Mode de raccordement

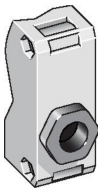
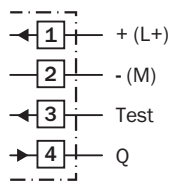


Schéma de raccordement

Cd-123



Australia

Phone +61 3 9457 0600
1800 33 48 02 - tollfree
E-Mail sales@sick.com.au

Belgium/Luxembourg

Phone +32 (0)2 466 55 66
E-Mail info@sick.be

Brasil

Phone +55 11 3215-4900
E-Mail marketing@sick.com.br

Canada

Phone +1 905 771 14 44
E-Mail information@sick.com

Česká republika

Phone +420 2 57 91 18 50
E-Mail sick@sick.cz

China

Phone +86 4000 121 000
E-Mail info.china@sick.net.cn
Phone +852-2153 6300
E-Mail ghk@sick.com.hk

Danmark

Phone +45 45 82 64 00
E-Mail sick@sick.dk

Deutschland

Phone +49 211 5301-301
E-Mail info@sick.de

España

Phone +34 93 480 31 00
E-Mail info@sick.es

France

Phone +33 1 64 62 35 00
E-Mail info@sick.fr

Great Britain

Phone +44 (0)1727 831121
E-Mail info@sick.co.uk

India

Phone +91-22-4033 8333
E-Mail info@sick-india.com

Israel

Phone +972-4-6801000
E-Mail info@sick-sensors.com

Italia

Phone +39 02 27 43 41
E-Mail info@sick.it

Japan

Phone +81 (0)3 5309 2112
E-Mail support@sick.jp

Magyarország

Phone +36 1 371 2680
E-Mail office@sick.hu

Nederland

Phone +31 (0)30 229 25 44
E-Mail info@sick.nl

Norge

Phone +47 67 81 50 00
E-Mail sick@sick.no

Österreich

Phone +43 (0)22 36 62 28 8-0
E-Mail office@sick.at

Polska

Phone +48 22 837 40 50
E-Mail info@sick.pl

România

Phone +40 356 171 120
E-Mail office@sick.ro

Russia

Phone +7-495-775-05-30
E-Mail info@sick.ru

Schweiz

Phone +41 41 619 29 39
E-Mail contact@sick.ch

Singapore

Phone +65 6744 3732
E-Mail sales.gsg@sick.com

Slovenija

Phone +386 (0)1-47 69 990
E-Mail office@sick.si

South Africa

Phone +27 11 472 3733
E-Mail info@sickautomation.co.za

South Korea

Phone +82 2 786 6321/4
E-Mail info@sickkorea.net

Suomi

Phone +358-9-25 15 800
E-Mail sick@sick.fi

Sverige

Phone +46 10 110 10 00
E-Mail info@sick.se

Taiwan

Phone +886-2-2375-6288
E-Mail sales@sick.com.tw

Türkiye

Phone +90 (216) 528 50 00
E-Mail info@sick.com.tr

United Arab Emirates

Phone +971 (0) 4 8865 878
E-Mail info@sick.ae

USA/México

Phone +1(952) 941-6780
1 800-325-7425 - tollfree
E-Mail info@sickusa.com

More representatives and agencies
at www.sick.com