

**Ethernet industriel
IE-XM-RJ45/IDC****Weidmüller Interface GmbH & Co. KG**

Klingenbergstraße 16

D-32758 Detmold

Germany

Fon: +49 5231 14-0

Fax: +49 5231 14-292083

www.weidmueller.com



Sortie pour rail, version module RJ45 selon CEI
60603-7-51, pour diamètre extérieur jusqu'à 1,6 mm

Informations générales de commande

Type	IE-XM-RJ45/IDC
Référence	8808360000
Version	Boîtier de prise pour rail, Module RJ45 EIA/TIA 568 A, IP 20, Cat.6 (ISO/IEC 11801)
GTIN (EAN)	4032248505944
Cdt.	1 pièce(s)

Ethernet industriel IE-XM-RJ45/IDC

Weidmüller Interface GmbH & Co. KG
 Klingenbergstraße 16
 D-32758 Detmold
 Germany
 Fon: +49 5231 14-0
 Fax: +49 5231 14-292083
 www.weidmueller.com

Caractéristiques techniques

Dimensions et poids

Poids net 55,9 g

Températures

Température de fonctionnement -25 °C...70 °C Température de stockage
 Température de pose

Downloads

Agrément GOST POCC DE.ME25.B01411.pdf Règles agrément GL GL_Certificate.pdf

Caractéristiques générales

Catégorie	Cat.6 (ISO/IEC 11801)	Circuit	selon EIA/TIA 586-A
Constitution	Fenêtre de visualisation des repérages Pas 1 TE selon DIN 43880, compatible insta	Couleur	Gris clair
Cycles d'enfichage	750	Degré de protection	IP 20
Description de l'article	Module RJ45 EIA/TIA 568 A	Diamètre de l'isolation, max.	1,6 mm
Diamètre de l'isolation, min.	0,7 mm	Diamètre du câble, rigide, max.	0,64 mm
Diamètre du câble, rigide, min.	0,4 mm	Diamètre du câble, souple, max.	0,64 mm
Diamètre du câble, souple, min.	0,4 mm	Matériau de base du boîtier	PA 66, UL 94: V-0
Raccordement 1	RJ45	Raccordement 2	IDC
Section de raccordement du conducteur, rigide, max. (AWG)	AWG 22	Section de raccordement du conducteur, rigide, min. (AWG)	AWG 26
Section de raccordement du conducteur, souple, max. (AWG)	AWG 22	Section de raccordement du conducteur, souple, min. (AWG)	AWG 26
Type de montage	TS 35		

Normes

Norme de connecteur CEI 60603-7-5 Certificat N° (GERMLLOYD) 3345 1-06
 N° de certificat (cULus) E316369

Propriétés électriques

Charge de courant à 50 °C 1 A PoE / PoE+ selon IEEE 802.3at
 Rigidité diélectrique, contact - blindage ≥ 1500 V DC Rigidité diélectrique, contact - contact ≥ 1000 V DC
 Résistance d'isolation 500 M Ω Résistance de contact ≤ 20 m Ω

Classifications

ETIM 3.0 EC001264 UNSPSC 43-17-27-10
 eClass 5.1 27-25-05-04 eClass 6.2 27-25-05-04
 eClass 7.1 27-25-05-04

Fiche de données**Ethernet industriel
IE-XM-RJ45/IDC**

Weidmüller Interface GmbH & Co. KG
Klingenbergstraße 16
D-32758 Detmold
Germany
Fon: +49 5231 14-0
Fax: +49 5231 14-292083
www.weidmueller.com

Caractéristiques techniques**Agréments**

Agréments

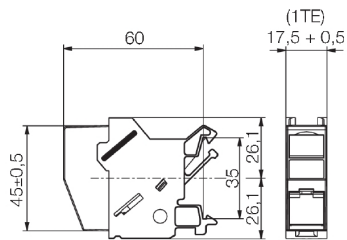


ROHS

Conforme

Fiche de données**Ethernet industriel
IE-XM-RJ45/IDC**

Weidmüller Interface GmbH & Co. KG
Klingenbergstraße 16
D-32758 Detmold
Germany
Fon: +49 5231 14-0
Fax: +49 5231 14-292083
www.weidmueller.com

Dessins**Dessin coté****IE-XM-RJ45/IDC**

Date de création 13 janvier 2015 16:54:51 CET