

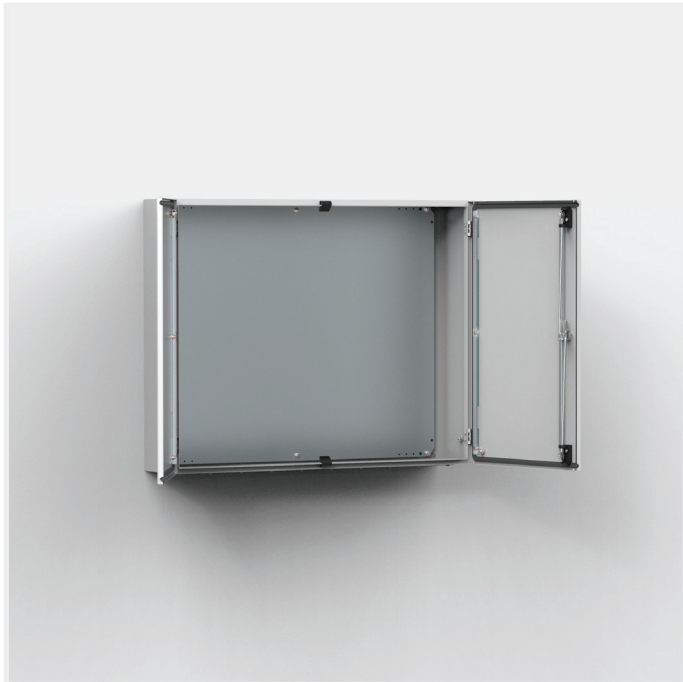
MAD-I

Coffret mural en tôle peinte, double porte

nVent

HOFFMAN

CONNECT AND PROTECT



IP 55 | TYPE 12 | IK 10



La gamme d'armoires murales double porte en acier doux, MAD, est idéale pour l'installation dans les espaces confinés où une seule porte, lorsqu'elle est ouverte, prendrait trop d'espace devant l'armoire. La capacité de chargement des portes augmente également car elle est répartie sur les deux portes. L'indice de protection IP 55 protège les composants à l'intérieur de l'armoire et en fait un équipement bien adapté pour de nombreuses applications différentes.

Matériau: Corps: Acier 1.5 mm. Plaque passe-câbles: Acier 1.4 mm. Porte: Acier 2 mm. Platine: Acier galvanisé 2 mm / 2.5 mm à partir de MAD1001030R5.

Corps: Plié et soudure continue. Quatre perforations de 8.5 mm pour fixation murale sur bossages de 20.4 mm de diamètre x 2 mm pour la circulation de l'air à l'arrière de l'armoire.

Porte: Montage en saillie avec ouverture à 130°. Charnières amovibles dissimulées avec axe imperdable. Goujons soudés M6 intérieurs pour monter les profils de porte MMDP. Deux profilés de montage amovibles sur la porte droite et deux sur la porte gauche. L'étanchéité est assurée par un joint en polyuréthane injecté d'une seule pièce.

Fermeture: Serrure personnalisée préhensible et ouverture facile de la porte. Serrure DIN 3 mm et mouvement à 90°. Serrure à crémone trois points. Autres inserts disponibles en tant qu'accessoires.

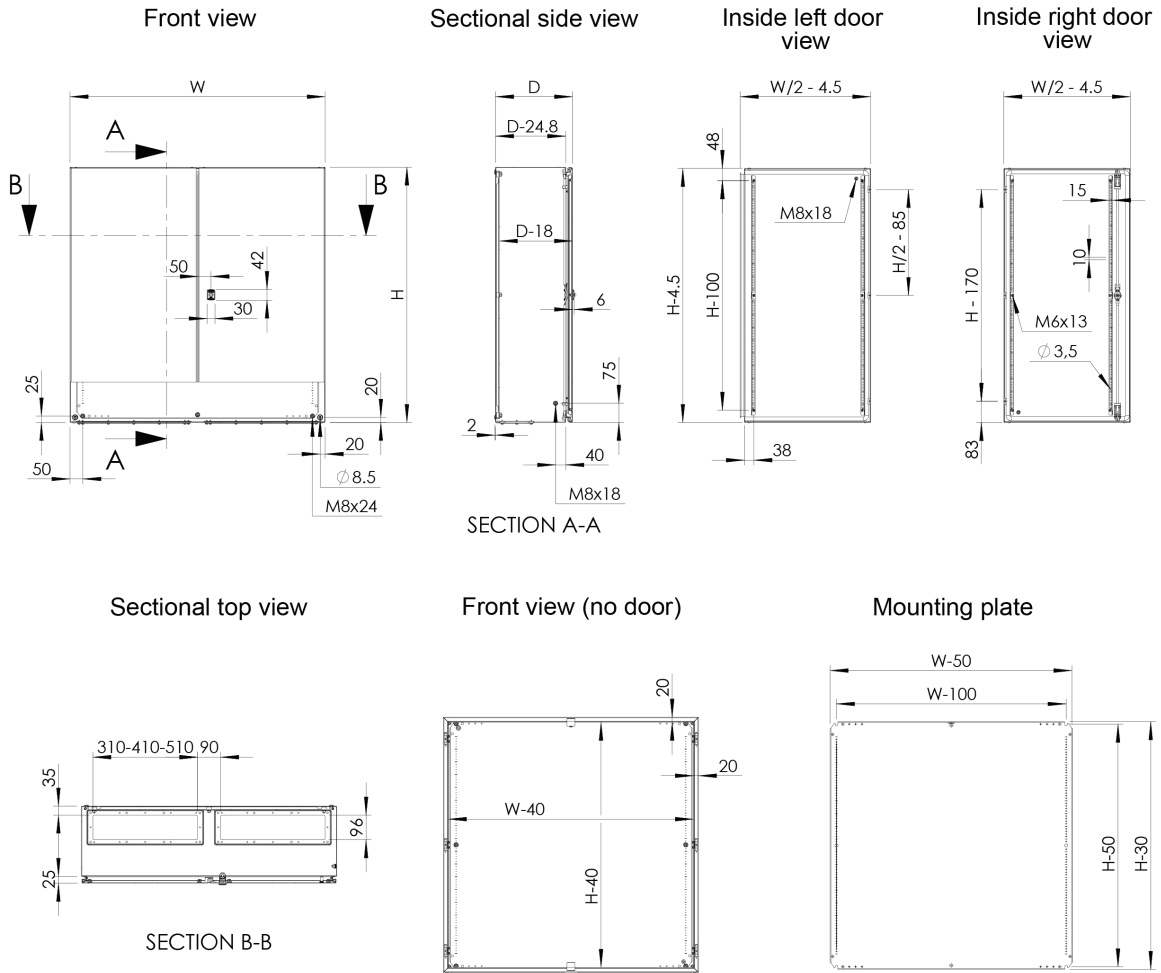
Platine de montage: La platine est graduée verticalement au pas de 10 mm pour faciliter le positionnement des équipements. Le haut et le bas comportent des perçages pour la fixation des câbles. Fixée sur des goujons soudés M8 à l'arrière de l'armoire. Tous les cotés des platines des armoires de 800 mm minimum comportent un pli rigidificateur. L'accessoire AMG permet de régler la profondeur de la platine de montage.

Plaque passe-câbles: Placée (s) tout au fond de l'armoire pour simplifier le câblage sur la platine de montage.

Protection: IP 55 | TYPE 12 | IK 10. Pour un usage en extérieur, nous vous recommandons d'installer un auvent ARF. Vous devrez également prendre en compte le degré de résistance à la corrosion et la condensation.

Finition: Peinture poudre RAL7035 finition structurée.

Livraison: Armoire avec portes et deux profilés de fixation sur la porte droite. Passe-câble(s) avec joint(s), serrure en plastique DIN 3 mm et accessoires de montage. Accessoires de mise à la masse.



MAD-I

Coffret mural en tôle peinte, double porte

Avec platine de montage

H	L	P	h	l	p	Taille	Taper	Ouvertures	Nb de serrures	Référence
800	1200	300	770	1150	282	510 × 96	4	2	1*	MAD0801230R5
1000	1000	300	970	950	282	410 × 96	3	2	1*	MAD1001030R5
1200	1000	300	1170	950	282	410 × 96	3	2	1*	MAD1201030R5
1400	1000	300	1370	950	282	410 × 96	3	2	1*	MAD1401030R5

* Serrure à crémonne 3 points.

MAD-I

Coffret mural en tôle peinte, double porte

"Armoire murale