

DETROMPEUR SEPARÉ AVEC FIXATION VERTICALE POUR INTERRUPTEUR DE POS. AVEC INTERVERROUILLAGE 3SE5312../3SE5322.. ET ASI 3SF13... ET INTERRUPTEUR DE POS. AVEC DETROMPEUR SEPARÉ 3SE51../3SE52.. ET ASI 3SF11../3SF12..







<b>Désignation du produit</b>	détrompeur
<b>Caractéristiques techniques générales:</b>	
<b>Tenue aux chocs</b>	
<ul style="list-style-type: none"> <li>selon CEI 60068-2-27</li> </ul>	30g / 11 ms
<b>Tenue aux vibrations</b>	
<ul style="list-style-type: none"> <li>selon CEI 60068-2-6</li> </ul>	0,35 mm / 5g
<b>Durée de vie mécanique (cycles de manœuvre)</b>	
<ul style="list-style-type: none"> <li>typique</li> </ul>	1 000 000
<b>Codage d'identification des matériels électriques</b>	
<ul style="list-style-type: none"> <li>selon EN 61346-2</li> </ul>	T
<ul style="list-style-type: none"> <li>selon EN 81346-2</li> </ul>	T
<b>Principe actif</b>	mécanique
<b>Tête de commande:</b>	
<b>Exécution de l'organe de commande</b>	fixation verticale
<b>Conditions ambiantes:</b>	
<b>Température ambiante</b>	
<ul style="list-style-type: none"> <li>en service</li> </ul>	-25 ... +85 °C
<ul style="list-style-type: none"> <li>à l'entreposage</li> </ul>	-40 ... +90 °C

## Montage/ fixation/ dimensions:

Position de montage	au choix
Mode de fixation	fixation par vis

## Certificats/homologations

General Product Approval	Functional Safety/Safety of Machinery	Declaration of Conformity	Test Certificates
 CSA	 UR		 EG-Konf.
	<a href="#">Baumusterprüfbescheinigung</a>		<a href="#">spezielle Prüfbescheinigung</a>

## other

[Bestätigungen](#)

## Autres informations

### Information- and Downloadcenter (Catalogues, Brochures,...)

<http://www.siemens.com/industrial-controls/catalogs>

### Industry Mall (système de commande en ligne)

<https://mall.industry.siemens.com/mall/fr/fr/Catalog/product?mlfb=3SE50000AV02>

### Générateur CAx en ligne

<http://support.automation.siemens.com/WW/CAXorder/default.aspx?lang=en&mlfb=3SE50000AV02>

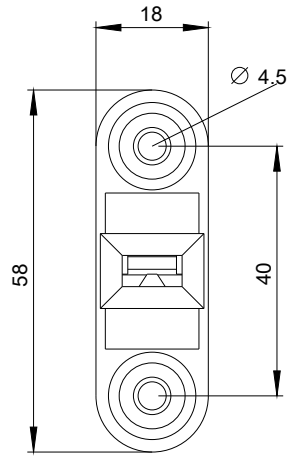
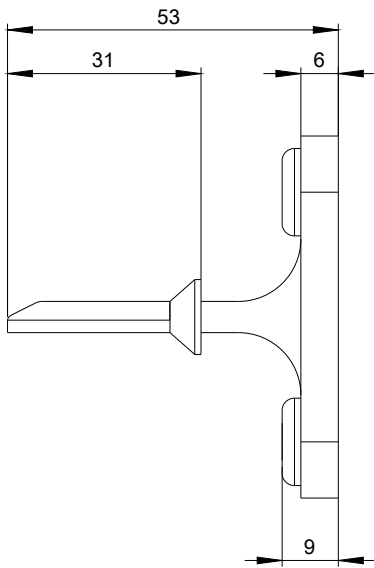
### Service&Support (manuels, certificats, caractéristiques, questions fréquentes FAQ, etc.)

<https://support.industry.siemens.com/cs/ww/fr/ps/3SE50000AV02>

### Banque de données images (photos des produits, schémas cotés 2D, modèles 3D, schémas des connexions, macros

### EPLAN, ...)

[http://www.automation.siemens.com/bilddb/cax\\_de.aspx?mlfb=3SE50000AV02&lang=en](http://www.automation.siemens.com/bilddb/cax_de.aspx?mlfb=3SE50000AV02&lang=en)



dernière modification :

11.05.2016