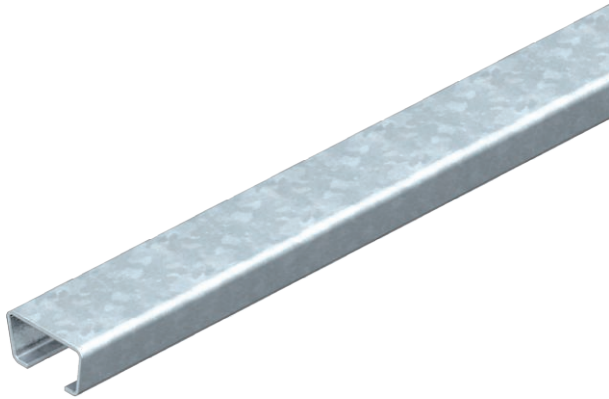


# Fiche technique

## Rail profilé AML3518, ouverture de 16,5 mm, non perforé

N° de réf. 1118226



Rail central profilé en C pour la pose de câbles, en association avec des brides de fixation avec attache à pied de marteau. S'utilise également comme structure de suspension pour chemins de câbles.

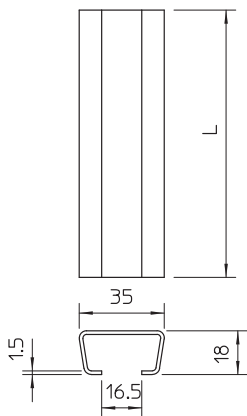


**St (acier)** acier  
**FS** galvanisé sendzimir

### Données sources

N° de réf.	1118226
Type	AML3518UP2000FS
Dimension	2000x35x18
Matériau	acier
Matériau abréviation	St (acier)
Surface	galvanisé sendzimir
Surface selon DIN	DIN EN 10346
Surface abréviation	FS
Unité de vente minimale	2,00 m
Poids	90,00 kg/100 m

### Caractéristiques techniques



Longueur	2.000,00 mm
Largeur	35,00 mm
Hauteur	18,00 mm
Dimension L	2.000,00 mm
Séparable	<input type="checkbox"/>
Dimensions BxH	35 x 18 mm
Exécution	Profilé simple
Type de perçage	sans
Paquet	20,00 m
Convient pour le maintien de fonction	<input type="checkbox"/>
épaisseur du matériau	1,50 mm
Avec perforation	<input type="checkbox"/>
Avec dents chevauchantes	<input type="checkbox"/>
Forme de profilé	Profilé en C
Ouverture	16,50 mm
Valeur statistique A	1,14 cm <sup>2</sup>
Valeur statistique Iy	0,49 cm

# Fiche technique

Rail profilé AML3518, ouverture de 16,5 mm, non perforé

N° de réf. 1118226



## Caractéristiques techniques

Valeur statistique Iz	0,85 cm
Valeur statistique Wy	0,44 cm <sup>3</sup>
Valeur statistique Wz	1,05 cm <sup>3</sup>