

## DéTECTEURS de mouvement plafonnier - 1 canal

## PD3N-1C Micro



blanc mat, similaire      blanc mat, similaire  
RAL9010 N°-Article 92184    RAL9010 N°-Article 92219

## Informations Produits

- Détecteur de mouvement plafond télécommandable avec capteur acoustique intégré
- Un canal pour la commutation de l'éclairage
- Commutation au passage par zéro
- Système optique spécifique pour la détection des plus petits mouvements
- D'autres fonctions sont programmables avec une télécommande optionnelle
- **Domaines d'application :**  
toilettes, entrepôts / salles techniques

## Données techniques

<b>Tension:</b>	110 - 240 V AC 50 / 60 Hz
<b>Dimensions:</b>	AP= Ø 106 x 53 mm FP= Ø 83 x 81 mm
<b>Consommation typique:</b>	env. 0,5 W
<b>Zone de détection:</b>	horizontal 360° (Montage plafond)
<b>Portée:</b>	max. Ø 10 m transversale max. Ø 6 m frontale max. Ø 4 m Activité assise
<b>Zone de détection pour une approche en biais:</b>	78 m <sup>2</sup> / 2,5 m Hauteur de fixation
<b>Hauteur de fixation</b>	2 m / 5 m / 2,5 m

**min./max./recommandée:**

**Niveau de protection/classe:** AP= IP44 / Classe II  
FP= IP23 / Classe II

**Résistance aux chocs:** IK04

**Température ambiante:** -25 °C à +50 °C

**Boîtier:** Polycarbonate, résistant aux UV

**Canal 1 (commande de l'éclairage)**

**Capacité de commutation:** 2300 W,  $\cos \varphi = 1$   
1150 VA,  $\cos \varphi = 0,5$   
300 W LED  
courant d'appel max.  $I_p$  (20 ms) = 165 A  
courant d'appel max.  $I_p$  (200  $\mu$ s) = 800 A

**Type de contact:** 1x  $\mu$ -Contact, Contact type NO avec contact tungstène en amont

**Durée de temporisation:** 30 s - 30 min, Impulsion

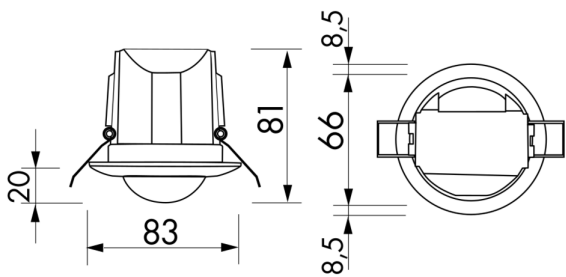
**Seuil d'enclenchement:** 10 - 2000 Lux

## Désignation

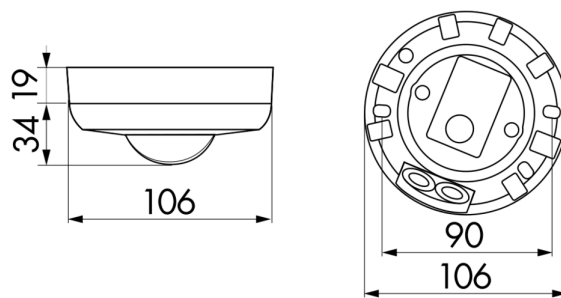
Désignation	Couleur	N°-Article	EAN-Code
PD3N-1C-FP Micro	blanc mat, similaire RAL9010	92184	4007529921843
PD3N-1C-AP Micro	blanc mat, similaire RAL9010	92219	4007529922192

## Accessoire

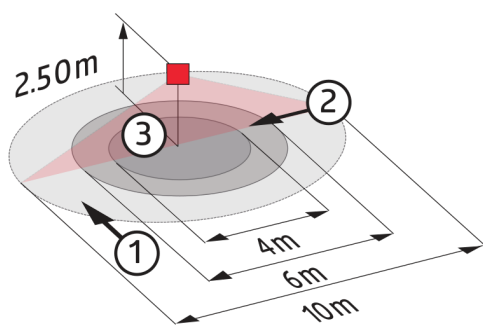
Désignation	Couleur	N°-Article	EAN-Code
Adapter BLE-IR	noir	93067	4007529930678
IR-PD3N	-	92105	4007529921058
IR-PD-Mini	-	92159	4007529921591
Panier de protection BSK ( $\emptyset$ 200 x 90 mm)	blanc	92199	4007529921997
RC-Filtre Anti-Arc	blanc	10880	4007529108800
Mini-RC-Filtre Anti-Arc	noir	10882	4007529108824
Cadre à clipser design carré PD3N-FP	blanc mat, similaire RAL9010	92991	4007529929917



Dimensions 92184

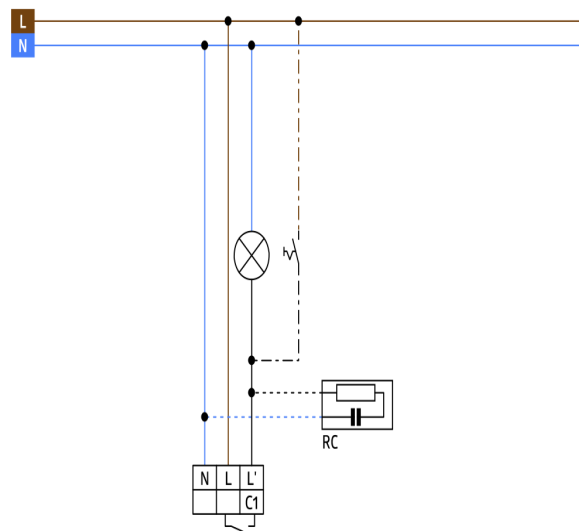


Dimensions 92219



**Zone de détection**

- 1: Approche du détecteur en biais
- 2: Approche du détecteur de face
- 3: Activité assise



**Schéma de raccordement**