

Détecteurs de mouvement plafonnier - 2 canaux PD3N-2C



blanc mat, similaire blanc mat, similaire
RAL9010 N°-Article 92188 RAL9010 N°-Article 92198

Informations Produits

- Détecteur de mouvement plafond télécommandable
- Un canal pour la commutation de l'éclairage
- Commutation au passage par zéro
- Un contact supplémentaire libre de potentiel pour CVC
- D'autres fonctions sont programmables avec une télécommande optionnelle
- **Domaines d'application :**
toilettes, entrepôts / salles techniques, corridors / voies de circulation, escaliers

Données techniques

| | |
|--|---|
| Tension: | 110 - 240 V AC 50 / 60 Hz |
| Dimensions: | EN= Ø 106 x 63 mm FP= Ø 83 x 81 mm |
| Consommation typique: | env. 0,5 W |
| Zone de détection: | horizontal 360° (Montage plafond) |
| Portée: | max. Ø 10 m transversale max. Ø 6 m frontale max. Ø 4 m Activité assise |
| Zone de détection pour une approche en biais: | 78 m ² / 2,5 m Hauteur de fixation |
| Hauteur de fixation | 2 m / 5 m / 2,5 m |

min./max./recommandée:

Niveau de protection/classe: EN= IP20 / Classe II
FP= IP23 / Classe II

Résistance aux chocs: IK04

Température ambiante: -25 °C à +50 °C

Boîtier: Polycarbonate, résistant aux UV

Canal 1 (commande de l'éclairage)

Capacité de commutation: 2300 W, $\cos \varphi = 1$
1150 VA, $\cos \varphi = 0,5$
300 W LED
courant d'appel max. I_p (20 ms) = 165 A
courant d'appel max. I_p (200 μ s) = 800 A

Type de contact: 1x μ -Contact, Contact type NO avec contact tungstène en amont

Durée de temporisation: 30 s - 30 min, Impulsion

Seuil d'enclenchement: 10 - 2000 Lux

Canal 2 (Commande d'auxiliaires contact libre de potentiel)

Capacité de commutation: 3 A (230 V), $\cos \varphi = 1$

Type de contact: 1x Contact type NO (sec)

Durée de temporisation: 5 min - 120 min

Désignation

| Désignation | Couleur | N°-Article | EAN-Code |
|-------------|------------------------------|------------|---------------|
| PD3N-2C-EN | blanc mat, similaire RAL9010 | 92188 | 4007529921881 |
| PD3N-2C-FP | blanc mat, similaire RAL9010 | 92198 | 4007529921980 |

Accessoire

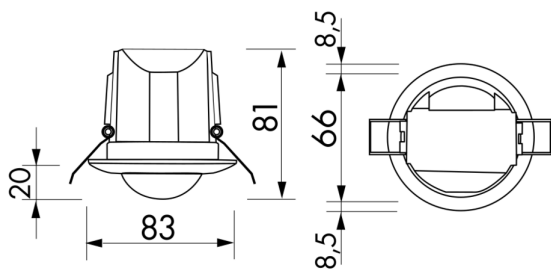
| Désignation | Couleur | N°-Article | EAN-Code |
|---|---------|------------|---------------|
| Adapter BLE-IR | noir | 93067 | 4007529930678 |
| IR-PD3N-2C | - | 92115 | 4007529921157 |
| IR-PD-Mini | - | 92159 | 4007529921591 |
| Panier de protection BSK (\emptyset 200 x 90 mm) | blanc | 92199 | 4007529921997 |
| RC-Filtre Anti-Arc | blanc | 10880 | 4007529108800 |
| Mini-RC-Filtre Anti-Arc | noir | 10882 | 4007529108824 |

DésignationCadre à clipser design carré
PD3N-FP**Couleur**blanc mat, similaire
RAL9010**N°-Article**

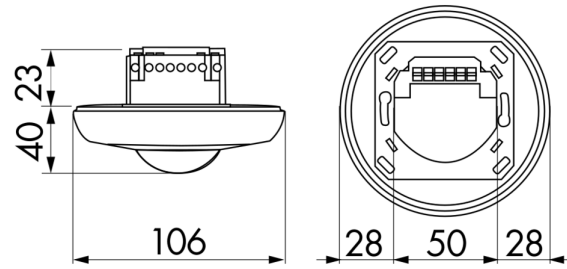
92991

EAN-Code

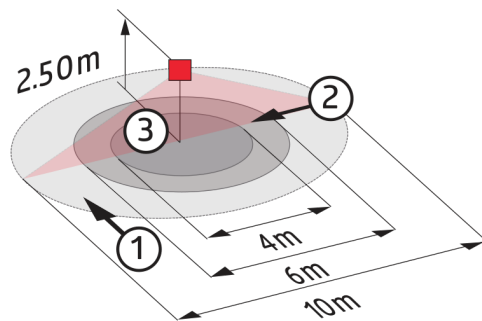
4007529929917



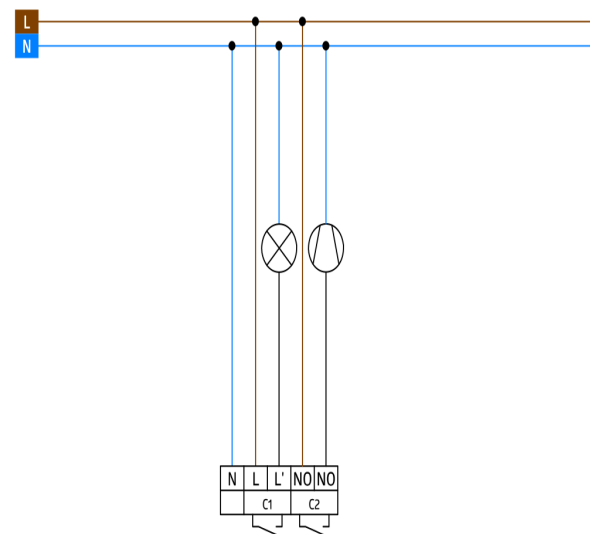
Dimensions 92198



Dimensions 92188

**Zone de détection**

- 1: Approche du détecteur en biais
- 2: Approche du détecteur de face
- 3: Activité assise

**Schéma de raccordement**

