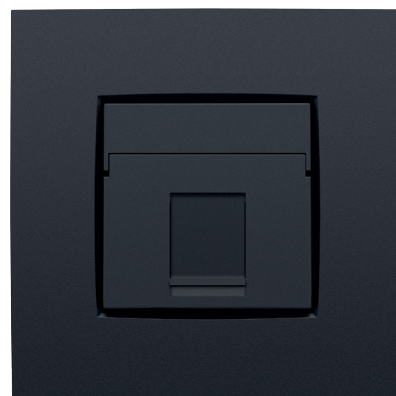


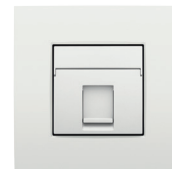
1 x RJ45 UTP Cat6, exécution plate

Adaptateur 9.1 et 1 connecteur fournis



1 x RJ45 UTP Cat6, exécution plate

Adaptateur 9.1 et 1 connecteur fournis



SOCLE




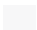


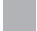


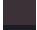


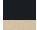


170-65161 Pièces: 10 Pour fixation à griffes



170-65261 Pièces: 10 Pour fixation à vis

SET DE FINITION AVEC PORTE-ÉTIQUETTE PLEIN



	100-65100	Pièces: 10		101-65100	Pièces: 10		102-65100	Pièces: 10
	104-65100	Pièces: 10		121-65100	Pièces: 10		122-65100	Pièces: 10
	123-65100	Pièces: 10		124-65100	Pièces: 10		154-65100	Pièces: 10
	157-65100	Pièces: 10		161-65100	Pièces: 10		200-65100	Pièces: 10
	220-65100	Pièces: 10		221-65100	Pièces: 10			

CONNECTEURS RAIL DIN (CONNECTEUR RJ45 UTP CAT6 ET ADAPTATEUR RAIL DIN COMPRIS)

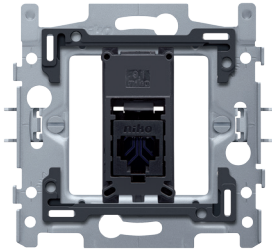


650-14561 Pièces: 10 Connecteur rail DIN RJ45 UTP Cat.6

170-65161

4 year warranty

1 connexion RJ45 UTP cat. 6, modèle plat, y compris cadre de montage 60 x 71 mm avec fixation par griffes



Ce mécanisme avec 1 prise RJ45 cat. 6 UTP sert à établir une connexion réseau avec 1 appareil pour des applications de téléphonie, Ethernet, IP ou Internet. Le mécanisme est connecté en étoile sur l'armoire de connexion centrale à l'aide d'un câble du même type de performance. Les dimensions intérieures du cadre de montage sont de 45x45 mm et ses dimensions extérieures de Sur les faces droite et gauche, le socle présente des queues d'aronde pliées vers le haut pour permettre un ajustement horizontal rapide et parfait de plusieurs socles. Les bords repliés vers le haut sur la face extérieure du socle ainsi que le fléchissement vers l'intérieur confèrent davantage de robustesse. Vous pouvez assembler verticalement les socles d'un entraxe de 60 x 71 mm en les glissant l'un dans l'autre. Leur verrouillage est automatique. Pour l'assemblage horizontal de socles d'un entraxe de 71 mm, le socle est muni dans le bas de deux languettes préformées. En pliant ces languettes vers le bas sur une distance de 1 mm, elles s'appuient parfaitement sur le point inférieur et l'entraxe de 71 mm est garanti.x71 mm et il est équipé de fixation par griffes. Un set de finition et une plaque de recouvrement d'une couleur au choix doivent être commandés séparément.

1 connexion RJ45 UTP cat. 6, modèle plat, y compris cadre de montage 60 x 71 mm avec fixation par griffes.

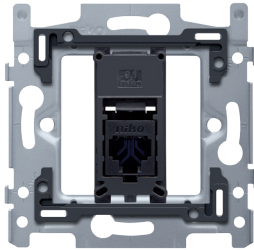
Socle universel 45 x 45 mm. Lors de la fixation dans une boîte d'encastrement dont les parois internes sont munies d'encoques prévues à cet effet, on utilise des griffes qui s'ouvrent par le vissage de vis munies d'une tête de vis mixte (encoche ou Pz1 1 x 5 mm). Les griffes, qui ont une profondeur d'engrènement de 31 mm, peuvent être repoussées manuellement dans leur position initiale après le dévissage. Ces griffes peuvent également être débloquées facilement à l'aide d'un tournevis. Le cadre de montage a une épaisseur de métal de 1 mm et est zingué après la découpe sur toutes les faces, y compris sur les faces découpées. Sur l'axe horizontal et vertical, le cadre de montage possède 4 encoches pour la fixation par vis dans des boîtes d'encastrement. Ces encoches ont un logement de vis de 7 mm. Pour le montage sur panneaux, le cadre de montage est muni de 4 logements de vis (désignés par un symbole de vis) d'un diamètre de 3 mm. Le milieu du cadre de montage, tant dans le sens horizontal que vertical, est indiqué (corde à craie, laser...) afin que le montage d'un ou de plusieurs mécanismes puisse être réalisé rapidement et simplement. Sur les faces droite et gauche, le socle présente des queues d'aronde pliées vers le haut pour permettre un ajustement horizontal rapide et parfait de plusieurs socles. Les bords repliés vers le haut sur la face extérieure du socle ainsi que le fléchissement vers l'intérieur confèrent davantage de robustesse. Vous pouvez assembler verticalement les socles d'un entraxe de 60 x 71 mm en les glissant l'un dans l'autre. Leur verrouillage est automatique. Pour l'assemblage horizontal de socles d'un entraxe de 71 mm, le socle est muni dans le bas de deux languettes préformées. En pliant ces languettes vers le bas sur une distance de 1 mm, elles s'appuient parfaitement sur le point inférieur et l'entraxe de 71 mm est garanti. Le support d'encastrement est muni en haut et en bas d'un bord de montage en plastique gris foncé. Ce bord est réalisé en pc+asa et est joint au support d'encastrement par fusion. Les angles de ces deux bords de montage sont munis d'ouvertures rectangulaires (7,9 x 1,5 mm) dans chacune desquelles se trouve un crochet de sécurité multiposition. Les 4 ouvertures rectangulaires font en sorte qu'en cas de plafonnage peu soigneux, la plaque de recouvrement peut toujours être fixée bien à plat contre le mur grâce aux crochets de sécurité. Ce système fonctionne dans deux sens : si le boîtier d'encastrement dépasse du plâtre, les crochets de sécurité multiposition compensent un jeu de 1 à 1,2 mm ; si le boîtier d'encastrement est enfoncé trop profondément dans le plâtre, les crochets de sécurité peuvent compenser un jeu de 1,8 mm max. Les bords de montage sont également pourvus de 4 ouvertures rondes qui assurent le positionnement correct de la plaque de recouvrement par rapport à l'enjoliveur.

- Dimensions (HxLxP): 45 x 45 mm

170-65261

4 year warranty

1 connexion RJ45 UTP cat. 6, modèle plat, y compris cadre de montage 60 x 71 mm avec fixation par vis



Ce mécanisme avec 1 prise RJ45 cat. 6 UTP sert à établir une connexion réseau avec 1 appareil pour des applications de téléphonie, Ethernet, IP ou Internet. Le mécanisme est connecté en étoile sur l'armoire de connexion centrale à l'aide d'un câble du même type de performance. Les dimensions intérieures du cadre de montage sont de 45x45 mm et ses dimensions extérieures de Sur les faces droite et gauche, le socle présente des queues d'aronde pliées vers le haut pour permettre un ajustement horizontal rapide et parfait de plusieurs socles. Les bords repliés vers le haut sur la face extérieure du socle ainsi que le fléchissement vers l'intérieur confèrent davantage de robustesse. Vous pouvez assembler verticalement les socles d'un entraxe de 60 x 71 mm en les glissant l'un dans l'autre. Leur verrouillage est automatique. Pour l'assemblage horizontal de socles d'un entraxe de 71 mm, le socle est muni dans le bas de deux languettes préformées. En pliant ces languettes vers le bas sur une distance de 1 mm, elles s'appuient parfaitement sur le point inférieur et l'entraxe de 71 mm est garanti.x71 mm et il est équipé de fixation par vis. Un set de finition et une plaque de recouvrement d'une couleur au choix doivent être commandés séparément.

1 connexion RJ45 UTP cat. 6, modèle plat, y compris cadre de montage 60 x 71 mm avec fixation par vis.

Socle universel 45 x 45 mm. Lors de la fixation dans une boîte d'encastrement, on utilise des vis. Le cadre de montage a une épaisseur de métal de 1 mm et est zingué après la découpe sur toutes les faces, y compris sur les faces découpées. Sur l'axe horizontal et vertical, le cadre de montage possède 4 encoches pour la fixation par vis dans des boîtes d'encastrement. Ces encoches ont un logement de vis de 7 mm. Pour le montage sur panneaux, le cadre de montage est muni de 4 logements de vis (désignés par un symbole de vis) d'un diamètre de 3 mm. Le milieu du cadre de montage, tant dans le sens horizontal que vertical, est indiqué (corde à craie, laser...) afin que le montage d'un ou de plusieurs mécanismes puisse être réalisé rapidement et simplement. Sur les faces droite et gauche, le socle présente des queues d'aronde pliées vers le haut pour permettre un ajustement horizontal rapide et parfait de plusieurs socles. Les bords repliés vers le haut sur la face extérieure du socle ainsi que le fléchissement vers l'intérieur confèrent davantage de robustesse. Vous pouvez assembler verticalement les socles d'un entraxe de 60 x 71 mm en les glissant l'un dans l'autre. Leur verrouillage est automatique. Pour l'assemblage horizontal de socles d'un entraxe de 71 mm, le socle est muni dans le bas de deux languettes préformées. En pliant ces languettes vers le bas sur une distance de 1 mm, elles s'appuient parfaitement sur le point inférieur et l'entraxe de 71 mm est garanti. Le support d'encastrement est muni en haut et en bas d'un bord de montage en plastique gris foncé. Ce bord est réalisé en pc+asa et est joint au support d'encastrement par fusion. Les angles de ces deux bords de montage sont munis d'ouvertures rectangulaires (7,9 x 1,5 mm) dans chacune desquelles se trouve un crochet de sécurité multiposition. Les 4 ouvertures rectangulaires font en sorte qu'en cas de plafonnage peu soigneux, la plaque de recouvrement peut toujours être fixée bien à plat contre le mur grâce aux crochets de sécurité. Ce système fonctionne dans deux sens : si le boîtier d'encastrement dépasse du plâtrage, les crochets de sécurité multiposition compensent un jeu de 1 à 1,2 mm ; si le boîtier d'encastrement est enfoncé trop profondément dans le plâtrage, les crochets de sécurité peuvent compenser un jeu de 1,8 mm max. Les bords de montage sont également pourvus de 4 ouvertures rondes qui assurent le positionnement correct de la plaque de recouvrement par rapport à l'enjoliveur.

- Dimensions (HxLxP): 45 x 45 mm