



WL11-2P2430

W11-2

DÉTECTEURS À RÉFLEXION DIRECTE ET CAPTEURS PHOTOÉLECTRIQUES

SICK
Sensor Intelligence.



Informations de commande

Type	Référence
WL11-2P2430	1041385

autres modèles d'appareil et accessoires → www.sick.fr/W11-2

illustration non contractuelle



Caractéristiques techniques détaillées

Caractéristiques

Principe du capteur / de détection	Barrière réflex, double lentille
Dimensions (l x H x P)	15,6 mm x 48,5 mm x 42 mm
Forme du boîtier (émission de lumière)	Rectangulaire
Distance de commutation max.	0,15 m ... 10 m ¹⁾
Distance de commutation	0,15 m ... 8 m ¹⁾
Type de lumière	Lumière rouge visible
Source d'émission	LED ²⁾
Angle d'émission	Env. 2,2°
Taille du spot lumineux (distance)	Ø 50 mm, 3 m
Longueur d'onde	640 nm

¹⁾ PL80A.

²⁾ Durée de vie moyenne de 100.000 h à T_U = + 25 °C.

Mécanique/électronique

Tension d'alimentation	10 V DC ... 30 V DC ¹⁾
Ondulation résiduelle	≤ 5 V _{SS} ²⁾
Consommation	≤ 30 mA ³⁾
Sortie de commutation	PNP

¹⁾ Valeurs limites pour fonctionnement en réseau protégé contre les courts-circuits max. 8 A.

²⁾ Ne doit pas être supérieur ou inférieur aux valeurs de tolérance U_v.

³⁾ Sans charge.

⁴⁾ Durée du signal sur charge ohmique.

⁵⁾ Pour un rapport clair/sombre de 1:1.

⁶⁾ A = raccordements U_v protégés contre les inversions de polarité.

⁷⁾ C = suppression des impulsions parasites.

⁸⁾ D = sorties protégées contre les courts-circuits et les surcharges.

⁹⁾ Tension de mesure CC 50 V.

Fonction de commutation	Antivalent
Type de commutation	Commutation claire/sombre
Tension du signal PNP HAUT / BAS	U _v - 2,5 V / env. 0 V
Courant de sortie I_{max.}	100 mA
Temps de réponse	≤ 2,5 ms ⁴⁾
Fréquence de commutation	200 Hz ⁵⁾
Mode de raccordement	Connecteur mâle M12, 4 pôles
Protections électriques	A ⁶⁾ C ⁷⁾ D ⁸⁾
Classe de protection	II ⁹⁾
Poids	120 g
Filtre polarisant	✓
Matériau du boîtier	ABSplastique
Matériau de l'optique	PMMA
Indice de protection	IP 66 IP 67 IP 69K
Température de fonctionnement	-30 °C ... +60 °C
Température ambiante de stockage	-40 °C ... +75 °C
Fichier UL n°	NRKH.E181493 & NRKH7.E181493

¹⁾ Valeurs limites pour fonctionnement en réseau protégé contre les courts-circuits max. 8 A.

²⁾ Ne doit pas être supérieur ou inférieur aux valeurs de tolérance U_v.

³⁾ Sans charge.

⁴⁾ Durée du signal sur charge ohmique.

⁵⁾ Pour un rapport clair/sombre de 1:1.

⁶⁾ A = raccordements U_v protégés contre les inversions de polarité.

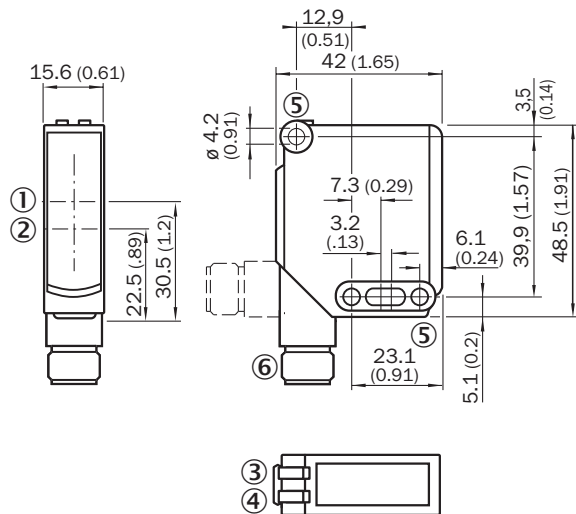
⁷⁾ C = suppression des impulsions parasites.

⁸⁾ D = sorties protégées contre les courts-circuits et les surcharges.

⁹⁾ Tension de mesure CC 50 V.

Plan coté (Dimensions en mm (inch))

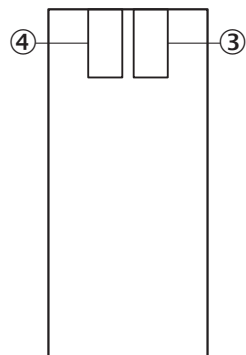
WL11-2



- ① Axe optique, émetteur
- ② Axe optique, récepteur
- ③ Tension d'alimentation active
- ④ LED d'état jaune : état réception de lumière
- ⑤ Trou traversant \varnothing 4,2 mm
- ⑥ Connecteur mâle M12, 4 pôles ou câble

Possibilités de réglage

WL11-2



- ③ Tension d'alimentation active
- ④ LED d'état jaune : état réception de lumière

Mode de raccordement

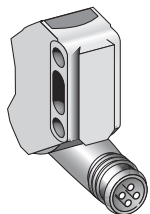
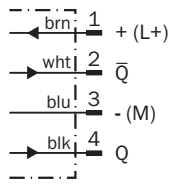



Schéma de raccordement

Cd-083



Accessoires recommandés

autres modèles d'appareil et accessoires → www.sick.fr/W11-2

	Description succincte	Type	Référence
Systèmes de fixation universels			
	Plaque N02 pour support de serrage universel, acier galvanisé (plaque), zinc moulé sous pression (support de serrage), support de serrage universel, matériel de fixation	BEF-KHS-N02	2051608
	Plaque N03 pour support de serrage universel, acier galvanisé (plaque), zinc moulé sous pression (support de serrage), support de serrage universel, matériel de fixation	BEF-KHS-N03	2051609
	Plaque N04 pour supports de serrage universels, acier, acier galvanisé (plaque), zinc moulé sous pression (support de serrage), support de serrage universel, matériel de fixation	BEF-KHS-N04	2051610
Protection de l'appareil (mécanique)			
	Boîtier de protection pour support de serrage universel, acier galvanisé (boîtier de protection), zinc moulé sous pression (support de serrage), support de serrage universel, matériel de fixation	BEF-SG-W12-3	2045175
Systèmes de serrage et d'alignement			
	Support de serrage double pour montage en queue d'aronde, acier galvanisé, avec matériel de fixation	BEF-DKH-W12	2013947
	Support de serrage pour montage en queue d'aronde, acier galvanisé, avec matériel de fixation	BEF-KH-W12	2013285
Équerres et plaques de fixation			
	Équerre de fixation, grande, acier inoxydable, avec matériel de fixation	BEF-WG-W12	2013942
	Équerre de fixation, petite, acier inoxydable, avec matériel de fixation	BEF-WK-W12	2012938
Connecteurs et câbles			
	Tête A: connecteur mâle, M12, 4 pôles, droit Tête B: - Câble: non blindé	STE-1204-G	6009932

	Description succincte	Type	Référence
	Tête A: connecteur mâle, M12, 4 pôles, coudé Tête B: - Câble: non blindé	STE-1204-W	6022084
	Tête A: connecteur femelle, M12, 4 pôles, droit Tête B: - Câble: non blindé	DOS-1204-G	6007302
	Tête A: connecteur femelle, M12, 4 pôles, coudé Tête B: - Câble: non blindé	DOS-1204-W	6007303
	Tête A: connecteur femelle, M12, 4 pôles, droit Tête B: câble Câble: utilisable avec chaîne porte-câble, PVC, non blindé, 2 m	DOL-1204-G02M	6009382
	Tête A: connecteur femelle, M12, 4 pôles, coudé Tête B: câble Câble: utilisable avec chaîne porte-câble, PVC, non blindé, 2 m	DOL-1204-W02M	6009383
	Tête A: connecteur femelle, M12, 5 pôles, droit Tête B: câble Câble: utilisable avec chaîne porte-câble, PVC, non blindé, 2 m	DOL-1205-G02M	6008899
	Tête A: connecteur femelle, M12, 5 pôles, coudé Tête B: câble Câble: utilisable avec chaîne porte-câble, PVC, non blindé, 2 m	DOL-1205-W02M	6008900
Réflecteurs			
	Autocollant	REF-IRF-56	5314244
	Rectangulaire, vissable, 47 mm x 47 mm, PMMA/ABS, vissable, fixation 2 trous	P250	5304812
	Rectangulaire, vissable, 38 mm x 15 mm, PMMA/ABS, vissable, fixation 2 trous	PL20A	1012719
	Rectangulaire, vissable, 56 mm x 28 mm, PMMA/ABS, vissable, fixation 2 trous	PL30A	1002314
	Rectangulaire, vissable, 37 mm x 56 mm, PMMA/ABS, vissable, fixation 2 trous	PL40A	1012720
	Rectangulaire, peut être vissé, 80 mm x 80 mm, PMMA/ABS, vissable, fixation 2 trous	PL80A	1003865
	Rond, vissable, PMMA/ABS, fixation du trou moyen, vissable	C110A	5304549

Australia

Phone +61 3 9457 0600
1800 33 48 02 - tollfree
E-Mail sales@sick.com.au

Belgium/Luxembourg

Phone +32 (0)2 466 55 66
E-Mail info@sick.be

Brasil

Phone +55 11 3215-4900
E-Mail marketing@sick.com.br

Canada

Phone +1 905 771 14 44
E-Mail information@sick.com

Česká republika

Phone +420 2 57 91 18 50
E-Mail sick@sick.cz

China

Phone +86 4000 121 000
E-Mail info.china@sick.net.cn
Phone +852-2153 6300
E-Mail ghk@sick.com.hk

Danmark

Phone +45 45 82 64 00
E-Mail sick@sick.dk

Deutschland

Phone +49 211 5301-301
E-Mail info@sick.de

España

Phone +34 93 480 31 00
E-Mail info@sick.es

France

Phone +33 1 64 62 35 00
E-Mail info@sick.fr

Great Britain

Phone +44 (0)1727 831121
E-Mail info@sick.co.uk

India

Phone +91-22-4033 8333
E-Mail info@sick-india.com

Israel

Phone +972-4-6801000
E-Mail info@sick-sensors.com

Italia

Phone +39 02 27 43 41
E-Mail info@sick.it

Japan

Phone +81 (0)3 5309 2112
E-Mail support@sick.jp

Magyarország

Phone +36 1 371 2680
E-Mail office@sick.hu

Nederland

Phone +31 (0)30 229 25 44
E-Mail info@sick.nl

Norge

Phone +47 67 81 50 00
E-Mail sick@sick.no

Österreich

Phone +43 (0)22 36 62 28 8-0
E-Mail office@sick.at

Polska

Phone +48 22 837 40 50
E-Mail info@sick.pl

România

Phone +40 356 171 120
E-Mail office@sick.ro

Russia

Phone +7-495-775-05-30
E-Mail info@sick.ru

Schweiz

Phone +41 41 619 29 39
E-Mail contact@sick.ch

Singapore

Phone +65 6744 3732
E-Mail sales.gsg@sick.com

Slovenija

Phone +386 (0)1-47 69 990
E-Mail office@sick.si

South Africa

Phone +27 11 472 3733
E-Mail info@sickautomation.co.za

South Korea

Phone +82 2 786 6321/4
E-Mail info@sickkorea.net

Suomi

Phone +358-9-25 15 800
E-Mail sick@sick.fi

Sverige

Phone +46 10 110 10 00
E-Mail info@sick.se

Taiwan

Phone +886-2-2375-6288
E-Mail sales@sick.com.tw

Türkiye

Phone +90 (216) 528 50 00
E-Mail info@sick.com.tr

United Arab Emirates

Phone +971 (0) 4 8865 878
E-Mail info@sick.ae

USA/México

Phone +1(952) 941-6780
1 800-325-7425 - tollfree
E-Mail info@sickusa.com

More representatives and agencies
at www.sick.com