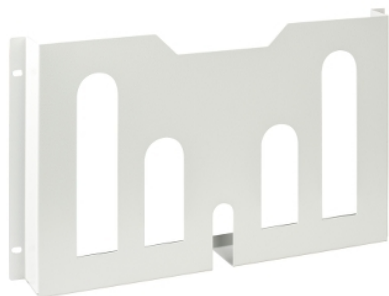


## Fiche produit

### Caractéristiques

# NSYSDP6M

## porte-schémas acier pour porte SF SM 600 mm



### Principales

Gamme	Spacial
Type de produit ou de composant	Poche document
Application	Accessoires de porte
Dimensions nominales de l'armoire	-
Emplacement de montage	Sur le cadre de renfort de porte
Support de montage	Montage direct
Compatibilité de gamme	Spacial coffrets SF, SM, SFX et SMX
Composition de l'appareil	1 porte-schémas métallique 1 élément de fixation
Quantité du lot	Jeu de 1

### Complémentaires

Matière	Porte: acier
Couleur	Porte: gris (RAL 7035)
Finition de surface	Peint
Mode de fixation	Fixation directe - porte emplacement
Réglage	Hauteur réglable, par pas de 25 mm pour porte
Hauteur	Nominal: 282 mm
Largeur	Nominal: 600 mm
Profondeur	65 mm

### Unités de conditionnement

Type d'emballage 1	PCE
Nb produits dans l'emballage 1	1
Hauteur de l'emballage 1	6,500 cm
Largeur de l'emballage 1	28,000 cm
Longueur de l'emballage 1	46,500 cm
Poids de l'emballage 1	1,565 kg
Type d'emballage 2	S04
Nb produits dans l'emballage 2	8
Hauteur de l'emballage 2	30,000 cm
Largeur de l'emballage 2	40,000 cm
Longueur de l'emballage 2	60,000 cm
Poids de l'emballage 2	13,170 kg
Type d'emballage 3	P12
Nb produits dans l'emballage 3	32
Hauteur de l'emballage 3	45,000 cm
Largeur de l'emballage 3	80,000 cm
Longueur de l'emballage 3	120,000 cm
Poids de l'emballage 3	64,680 kg

## Caractéristiques environnementales

Régulation REACH	<a href="#">Déclaration REACH</a>
Directive RoHS UE	Conformité pro-active (Produit en dehors du scope légal RoHS UE) <a href="#">Déclaration RoHS UE</a>
Sans mercure	Oui
Régulation RoHS Chine	<a href="#">Déclaration RoHS Pour La Chine</a>
Information sur les exemptions RoHS	<a href="#">Oui</a>

## Garantie contractuelle

Garantie	18 months
----------	-----------