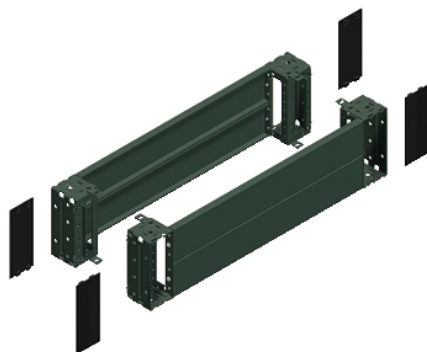


## Fiche produit Caractéristiques

# NSYSPF16200

## socle frontal SF SM 200x1600 mm



### Principales

Gamme	Spacial
Catégorie d'accessoire, d'élément séparé	Accessoire de boîtier
Type de produit ou de composant	Avant de plinthe
Application	Universel
Dimensions nominales de l'armoire	-
Composition de l'appareil	Éléments de fixation 4 couvercle de cornière 4 cornière 2 face avant 2 panneau arrière
Compatibilité de gamme	Spacial (Spacial SF) Spacial (Spacial SM)
Support de montage	Panneaux latéraux de plinthe

### Complémentaires

Mode de fixation	Par élément de fixation - sur la structure emplacement
Couleur	Gris (RAL 7022)
Finition de surface	Poudre époxy-polyester
Charge permanente admissible	1300 kg
Hauteur	200 mm
Largeur	Nominal: 1600 mm

### Environnement

Degré de protection IP	IP30 (plinthe complète)
Degré de protection IK	IK10

### Unités de conditionnement

Type d'emballage 1	PCE
Nb produits dans l'emballage 1	1
Hauteur de l'emballage 1	21,500 cm
Largeur de l'emballage 1	21,500 cm
Longueur de l'emballage 1	160,000 cm
Poids de l'emballage 1	16,394 kg
Type d'emballage 2	P2M
Nb produits dans l'emballage 2	20
Hauteur de l'emballage 2	90,000 cm
Largeur de l'emballage 2	200,000 cm
Longueur de l'emballage 2	120,000 cm
Poids de l'emballage 2	260,910 kg

## Caractéristiques environnementales

Statut environnemental de l'offre	Produit Green Premium
Régulation REACH	<a href="#">Déclaration REACH</a>
Directive RoHS UE	Conformité pro-active (Produit en dehors du scope légal RoHS UE) <a href="#">Déclaration RoHS UE</a>
Sans mercure	Oui
Régulation RoHS Chine	<a href="#">Déclaration RoHS Pour La Chine</a>
Information sur les exemptions RoHS	<a href="#">Oui</a>
Profil environnemental	<a href="#">Profil Environnemental Du Produit</a>

## Garantie contractuelle

Garantie	18 months
----------	-----------