

Rittal – The System.

Faster – better – everywhere.

Contact de porte – SZ 4127.010

Date d'édition : 19 oct. 2016

HABILLAGE ELECTRIQUE

DISTRIBUTION DE COURANT

CLIMATISATION

INFRASTRUCTURES IT

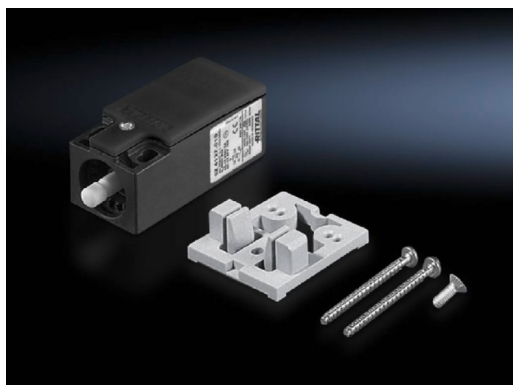
LOGICIELS & SERVICES

FRIEDHELM LOH GROUP



Contact de porte – SZ 4127.010

: 19.10.2016 www.rittal.com/be-fr



Caractéristiques du produit

Modèle:	Sans câble de raccordement
Tension nominale:	400 V
Possibilités de montage:	pour lampes standard et confort sans interrupteur de porte intégré pour climatiseurs et échangeurs thermiques air/eau
Caractéristiques techniques:	240 V AC, 6 A
Tension nominale d'isolation:	400 V AC
Résistance aux crêtes de tension nominale, phase contre phase:	6000 V AC
Unité d'emballage:	1 p.
Poids/UE:	0,08 kg
EAN:	4028177497740
Numéro du tarif douanier:	85369085
ETIM 6.0:	EC002626
ETIM 5.0:	EC002626
eCl@ss 8.0/8.1:	27189266

eCl@ss 7.0/7.1:	27119116
eCl@ss 6.0/6.1:	27119116
eCl@ss 5.1/5.1.4:	27189241
Homologations	
Homologations:	CSA UL
Déclarations:	Déclaration de conformité