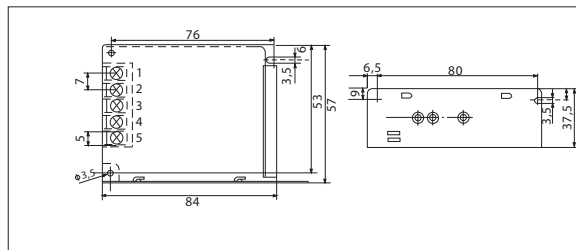


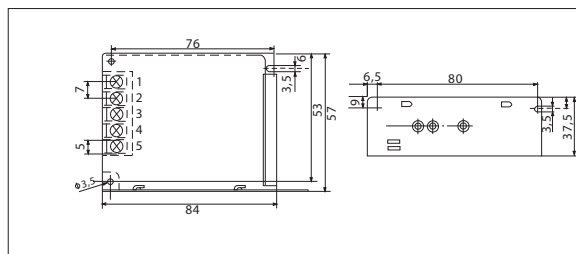
Voedingen - Niet waterdicht Power supplies - Not waterproof



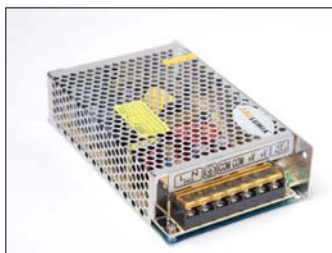
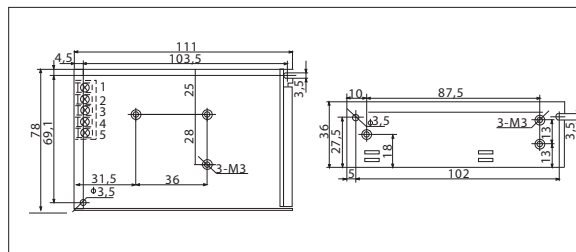
46190011 - 12Vdc
46190211 - 24Vdc
 Max. vermogen (Max. output power): 15W
 Voedingsspanning (Operating voltage): 170-264V AC 47/63Hz
 Bedrijfstemperatuur (Operating temperature): -10° C - +60° C
IP20



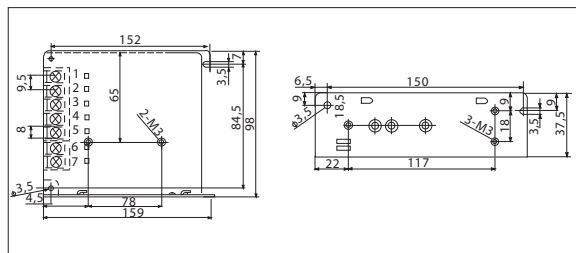
46190022 - 12Vdc
46190222 - 24Vdc
 Max. vermogen (Max. output power): 35W
 Voedingsspanning (Operating voltage): 170-264V AC 47/63Hz
 Bedrijfstemperatuur (Operating temperature): -10° C - +60° C
IP20



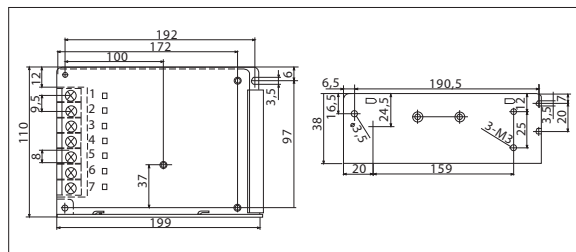
46190031 - 12Vdc
46190231 - 24Vdc
 Max. vermogen (Max. output power): 60W
 Voedingsspanning (Operating voltage): 170-264V AC 47/63Hz
 Bedrijfstemperatuur (Operating temperature): -10° C - +60° C
IP20



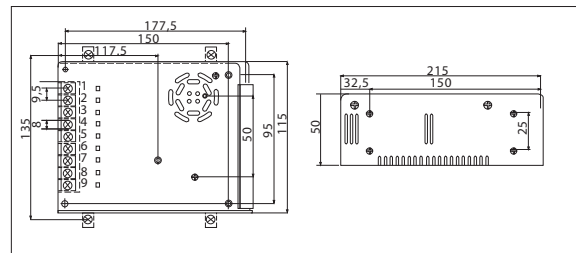
46190051 - 12Vdc
46190251 - 24Vdc
 Max. vermogen (Max. output power): 100W
 Voedingsspanning (Operating voltage): 170-264V AC 47/63Hz
 Bedrijfstemperatuur (Operating temperature): -10° C - +60° C
IP20



46190081 - 12Vdc
46190281 - 24Vdc
 Max. vermogen (Max. output power): 200W
 Voedingsspanning (Operating voltage): 170-264V AC 47/63Hz
 Bedrijfstemperatuur (Operating temperature): -10° C - +60° C
IP20



46190091 - 12Vdc
46190291 - 24Vdc
 Max. vermogen (Max. output power): 350W
 Voedingsspanning (Operating voltage): 170-264V AC 47/63Hz
 Bedrijfstemperatuur (Operating temperature): -10° C - +60° C
IP20



LET OP: het opgegeven maximum vermogen geldt bij een omgevingstemperatuur tot 35°. Bij hogere omgevingstemperaturen kan als vuistregel worden gehanteerd dat het maximale vermogen met 20% per 10° boven de 35° afneemt. Wij adviseren bij de keuze van de voeding altijd een marge van 10% op het maximale vermogen in acht te nemen. De uitgangsspanning van de voeding dient te worden afgestemd op de gekozen LED strip/modules.