



IME08-04NPSZT0S

IM Standard

INDUCTIEVE BENADERINGSSCHAKELAARS

SICK
Sensor Intelligence.



Bestelinformatie

Type	Artikelnr.
IME08-04NPSZT0S	1040886

Meer apparaatuitvoeringen en accessoires → www.sick.be/IM_Standard



Gedetailleerde technische specificaties

Kenmerken

Constructie	Cilindervormig
Behuizingsconstructie	Standaard
Schroefdraadmaat	M8 x 1
Schakelafstand S_n	4 mm
Schakelafstand beveiligd S_a	3,24 mm
Inbouw in metaal	Niet bondig
Schakelreeks	4.000 Hz
Aansluitwijze	Stekker M8, 3-pins
Schakeloutput	PNP
Uitgangsfunctie	Maakcontact
Elektrische uitvoering	DC 3-draads
Isolatieklasse	IP 67 ¹⁾

¹⁾ Conform EN 60529.

Mechanisch/Elektrisch

Voedingsspanning	10 V DC ... 30 V DC
Rimpel	≤ 10 %
Spanningsdaling	≤ 2 V ¹⁾
Stroomopname	≤ 10 mA ²⁾
Opstarttijd	≤ 100 ms
Hysteresis	5 % ... 15 %
Reproduceerbaarheid	≤ 2 % ^{3) 4)}
Temperatuurdrijf (van S_r)	± 10 %

¹⁾ Bij I_a max.

²⁾ Onbelast.

³⁾ U_b en T_a constant.

⁴⁾ Van S_r .

EMC	Conform EN 60947-5-2
Continustroom I_a	≤ 200 mA
Beveiliging tegen kortsluiting	✓
Ompoolbeveiligd	✓
Inschakelstroomonderdrukking	✓
Bestendigheid tegen schokken en trillingen	30 g, 11 ms/10 Hz ... 55 Hz, 1 mm
Omgevingstemperatuur bedrijf	-25 °C ... +75 °C
Materiaal behuizing	Metaal, Messing, vernikkeld
Materiaal, kap	Kunststof, PA6
Lengte behuizing	50 mm
Nuttige schroefdraadlengte	30 mm
Max. aanhaalmoment	Typ. 5 Nm

1) Bij I_a max.

2) Onbelast.

3) U_b en T_a constant.

4) Van Sr.

Reductiefactoren

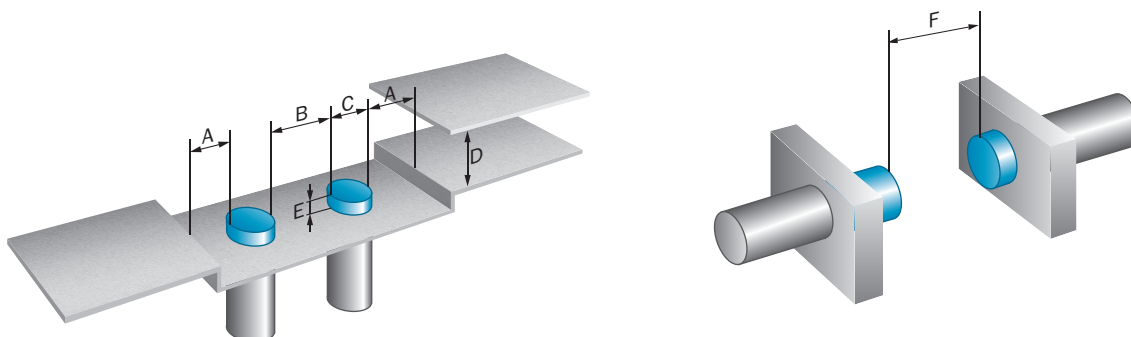
Opmerking	De waarden zijn richtwaarden die kunnen variëren
Staal St37 (Fe)	1
Roestvast staal (V2A)	Ca. 0,8
Aluminium (Al)	Ca. 0,45
Koper (Cu)	Ca. 0,4
Messing (Ms)	Ca. 0,4

Inbouwaanwijzing

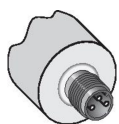
Opmerking	Bijbehorende afbeelding zie "Inbouwaanwijzing"
A	8 mm
B	18 mm
C	8 mm
D	12 mm
E	8 mm
F	32 mm

Inbouwaanwijzing

Niet bondige inbouw

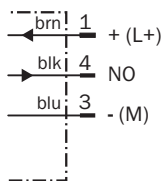


Aansluitwijze





Aansluitschema

Cd-002



Aanbevolen accessoires

Meer apparaatuitvoeringen en accessoires → www.sick.be/IM_Standard

	Korte beschrijving	Type	Artikelnr.
Bevestigingshoeken en -platen			
	Bevestigingsplaat voor M8-sensoren, Staal, verzinkt, zonder bevestigingsmateriaal	BEF-WG-M08	5321722
	Bevestigingshoek, M8-schroefdraad, Staal, verzinkt, zonder bevestigingsmateriaal	BEF-WN-M08	5321721
Klem- en afstelhouders			

	Korte beschrijving	Type	Artikelnr.
	Klemblok voor ronde sensoren M8 zonder vaste aanslag, Kunststof (PA12) glasvezelversterkt, incl. bevestigingsmateriaal	BEF-KH-M08	2051477
	Klemblok voor ronde sensoren M8 met vaste aanslag, Kunststof (PA12) glasvezelversterkt, incl. bevestigingsmateriaal	BEF-KHF-M08	2051478
Stekkers en leidingen			
	Kop A: Contactdoos, M8, 3-pins, Recht Kop B: Kabel Kabel: geschikt voor sleepkettingen, PVC, Niet geïsoleerd, 2 m	DOL-0803-G02M	6010785
	Kop A: Contactdoos, M8, 3-pins, Recht Kop B: Kabel Kabel: geschikt voor sleepkettingen, PVC, Niet geïsoleerd, 5 m	DOL-0803-G05M	6022009
	Kop A: Contactdoos, M8, 3-pins, Recht Kop B: Kabel Kabel: geschikt voor sleepkettingen, PVC, Niet geïsoleerd, 10 m	DOL-0803-G10M	6022011
	Kop A: Contactdoos, M8, 3-pins, Haaks Kop B: Kabel Kabel: geschikt voor sleepkettingen, PVC, Niet geïsoleerd, 2 m	DOL-0803-W02M	6008489
	Kop A: Contactdoos, M8, 3-pins, Haaks Kop B: Kabel Kabel: geschikt voor sleepkettingen, PVC, Niet geïsoleerd, 5 m	DOL-0803-W05M	6022010
	Kop A: Contactdoos, M8, 3-pins, Haaks Kop B: Kabel Kabel: geschikt voor sleepkettingen, PVC, Niet geïsoleerd, 10 m	DOL-0803-W10M	6022012
	Kop A: Contactdoos, M8, 3-pins, Recht Kop B: - Kabel: Niet geïsoleerd	DOS-0803-G	7902077
	Kop A: Contactdoos, M8, 3-pins, Haaks Kop B: - Kabel: Niet geïsoleerd	DOS-0803-W	7902078

Australia

Phone +61 3 9457 0600
1800 33 48 02 - tollfree
E-Mail sales@sick.com.au

Belgium/Luxembourg

Phone +32 (0)2 466 55 66
E-Mail info@sick.be

Brasil

Phone +55 11 3215-4900
E-Mail marketing@sick.com.br

Canada

Phone +1 905 771 14 44
E-Mail information@sick.com

Česká republika

Phone +420 2 57 91 18 50
E-Mail sick@sick.cz

China

Phone +86 4000 121 000
E-Mail info.china@sick.net.cn
Phone +852-2153 6300
E-Mail ghk@sick.com.hk

Danmark

Phone +45 45 82 64 00
E-Mail sick@sick.dk

Deutschland

Phone +49 211 5301-301
E-Mail info@sick.de

España

Phone +34 93 480 31 00
E-Mail info@sick.es

France

Phone +33 1 64 62 35 00
E-Mail info@sick.fr

Great Britain

Phone +44 (0)1727 831121
E-Mail info@sick.co.uk

India

Phone +91-22-4033 8333
E-Mail info@sick-india.com

Israel

Phone +972-4-6801000
E-Mail info@sick-sensors.com

Italia

Phone +39 02 27 43 41
E-Mail info@sick.it

Japan

Phone +81 (0)3 5309 2112
E-Mail support@sick.jp

Magyarország

Phone +36 1 371 2680
E-Mail office@sick.hu

Nederland

Phone +31 (0)30 229 25 44
E-Mail info@sick.nl

Norge

Phone +47 67 81 50 00
E-Mail sick@sick.no

Österreich

Phone +43 (0)22 36 62 28 8-0
E-Mail office@sick.at

Polska

Phone +48 22 837 40 50
E-Mail info@sick.pl

România

Phone +40 356 171 120
E-Mail office@sick.ro

Russia

Phone +7-495-775-05-30
E-Mail info@sick.ru

Schweiz

Phone +41 41 619 29 39
E-Mail contact@sick.ch

Singapore

Phone +65 6744 3732
E-Mail sales.gsg@sick.com

Slovenija

Phone +386 (0)1-47 69 990
E-Mail office@sick.si

South Africa

Phone +27 11 472 3733
E-Mail info@sickautomation.co.za

South Korea

Phone +82 2 786 6321/4
E-Mail info@sickkorea.net

Suomi

Phone +358-9-25 15 800
E-Mail sick@sick.fi

Sverige

Phone +46 10 110 10 00
E-Mail info@sick.se

Taiwan

Phone +886-2-2375-6288
E-Mail sales@sick.com.tw

Türkiye

Phone +90 (216) 528 50 00
E-Mail info@sick.com.tr

United Arab Emirates

Phone +971 (0) 4 8865 878
E-Mail info@sick.ae

USA/México

Phone +1(952) 941-6780
1 800-325-7425 - tollfree
E-Mail info@sickusa.com

More representatives and agencies
at www.sick.com