

Disjoncteur de taille S0 pour la protection des moteurs, CLASS 10
 Déclencheur de surcharge à temps dépendant 34...40 A
 Déclencheur de court-circuit 480 A Borne à vis pouvoir de coupure standard



Nom de marque produit	SIRIUS
Désignation du produit	Disjoncteur
Version du produit	pour la protection des moteurs
Désignation type de produit	3RV2

Caractéristiques techniques générales	
Taille du disjoncteur	S0
Taille du contacteur combinable spécifique aux entreprises	S00, S0
Extension produit <ul style="list-style-type: none"> Bloc de contacts auxiliaires 	Oui
Puissance dissipée [W] pour la valeur assignée du courant <ul style="list-style-type: none"> pour CA à chaud pour CA à chaud par pôle 	16,25 W 5,4 W
Tension d'isolement pour degré de pollution 3 pour CA Valeur assignée	690 V
Tension de tenue aux chocs Valeur assignée	6 kV
Tension max. admissible pour séparation de protection	

<ul style="list-style-type: none"> • dans des réseaux avec point étoile non mis à la terre entre circuit principal et circuit auxiliaire 	400 V
<ul style="list-style-type: none"> • dans des réseaux avec point étoile mis à la terre entre circuit principal et circuit auxiliaire 	400 V
Indice de protection IP	
<ul style="list-style-type: none"> • face avant 	IP20
<ul style="list-style-type: none"> • de la borne de raccordement 	IP20
Tenue aux chocs	
<ul style="list-style-type: none"> • selon CEI 60068-2-27 	25g / 11 ms
Durée de vie mécanique (cycles de manœuvre)	
<ul style="list-style-type: none"> • des contacts principaux typique 	100 000
<ul style="list-style-type: none"> • des contacts auxiliaires typique 	100 000
Durée de vie électrique (Cycles de manœuvre)	
<ul style="list-style-type: none"> • typique 	100 000
Mode de protection selon la directive produit ATEX 2014/34/UE	Ex II (2) GD
Justification de qualification selon la directive produit ATEX 2014/34/UE	DMT 02 ATEX F 001
Désignation du matériel selon CEI 81346-2:2009	Q

Conditions ambiantes

Altitude d'implantation pour altitude au-dessus de	
<ul style="list-style-type: none"> • max. 	2 000 m
Température ambiante	
<ul style="list-style-type: none"> • en service 	-20 ... +40 °C
<ul style="list-style-type: none"> • à l'entreposage 	-50 ... +80 °C
<ul style="list-style-type: none"> • pendant le transport 	-50 ... +80 °C
Compensation de température	-20 ... +60 °C
Humidité relative en service	10 ... 95 %

Circuit principal

Nombre de pôles pour circuit principal	3
Valeur du courant d'appel réglable du déclencheur de surcharge dépendant du courant	34 ... 40 A
Tension d'emploi	
<ul style="list-style-type: none"> • Valeur assignée 	690 V
<ul style="list-style-type: none"> • pour AC-3 Valeur assignée max. 	690 V
Fréquence de service Valeur assignée	50 ... 60 Hz
Courant d'emploi Valeur assignée	40 A
Courant d'emploi	
<ul style="list-style-type: none"> • pour AC-3 	
<ul style="list-style-type: none"> — pour 400 V Valeur assignée 	40 A
Puissance d'emploi	
<ul style="list-style-type: none"> • pour AC-3 	

— pour 230 V Valeur assignée	11 000 W
— pour 400 V Valeur assignée	18 500 W
— pour 500 V Valeur assignée	22 000 W
— pour 690 V Valeur assignée	39 000 W
Fréquence de manœuvres	
• pour AC-3 max.	15 1/h

Circuit auxiliaire

Nombre de contacts NF pour contacts auxiliaires	0
Nombre de contacts NO pour contacts auxiliaires	0
Nombre d'inverseurs	
• pour contacts auxiliaires	0

Fonction protection/ surveillance

Fonction produit	
• détection de défaut à la terre	Non
• Détection de perte de phase	Oui
Classe de déclenchement	CLASS 10
Type du déclencheur sur surcharge	thermique
Pouvoir de coupure courant de court-circuit d'emploi (Ics) pour CA	
• pour 240 V Valeur assignée	100 kA
• pour 400 V Valeur assignée	10 kA
• pour 500 V Valeur assignée	3 kA
• pour 690 V Valeur assignée	2 kA
Pouvoir de coupure courant de court-circuit limite (Icu)	
• pour CA pour 240 V Valeur assignée	100 kA
• pour CA pour 400 V Valeur assignée	20 kA
• pour CA pour 500 V Valeur assignée	6 kA
• pour CA pour 690 V Valeur assignée	3 kA
Valeur de déclenchement du courant	
• du déclencheur instantané de court-circuit	480 A

Caractéristiques assignées UL/CSA

Courant de pleine charge (FLA) pour moteur triphasé	
• pour 480 V Valeur assignée	40 A
• pour 600 V Valeur assignée	40 A
Puissance mécanique fournie [hp]	
• pour moteur monophasé	
— pour 110/120 V Valeur assignée	3 hp
— pour 230 V Valeur assignée	7,5 hp
• pour moteur triphasé	
— pour 200/208 V Valeur assignée	10 hp

— pour 220/230 V Valeur assignée	10 hp
— pour 460/480 V Valeur assignée	30 hp

Protection contre les courts-circuits

Fonction produit Protection contre les courts-circuits	Oui
Exécution du déclencheur sur court-circuit	magnétique
Type de la cartouche-fusible pour réseau IT pour protection contre les courts-circuits du circuit principal	
<ul style="list-style-type: none"> • pour 400 V • pour 500 V • pour 690 V 	gG 63 A gG 63 A gG 63 A

Montage/ fixation/ dimensions

Position de montage	au choix
Mode de fixation	fixation par vis et par encliquetage sur rail DIN symétrique 35 mm selon DIN EN 60715
Hauteur	97 mm
Largeur	45 mm
Profondeur	97 mm
Distance à respecter	
<ul style="list-style-type: none"> • lors du montage en série <ul style="list-style-type: none"> — vers l'avant — vers l'arrière — vers le haut — vers le bas — vers le côté • aux pièces mises à la terre <ul style="list-style-type: none"> — vers l'avant — vers l'arrière — vers le haut — vers le côté — vers le bas • aux pièces sous tension <ul style="list-style-type: none"> — vers l'avant — vers l'arrière — vers le haut — vers le bas — vers le côté 	0 mm 0 mm 70 mm 70 mm 9 mm 0 mm 0 mm 70 mm 30 mm 70 mm 0 mm 0 mm 70 mm 70 mm 30 mm

Raccordements/ Bornes

Fonction produit	
<ul style="list-style-type: none"> • Bornier amovible des circuits auxiliaire et de commande 	Non

Type du raccordement électrique • pour circuit principal	raccordement à vis
Disposition du raccordement électrique pour circuit principal	en haut et en bas
Type de sections de câble raccordables • pour contacts principaux — âme massive ou multibrin — âme souple avec embouts • pour câbles AWG pour contacts principaux	2x (1 ... 2,5 mm ²), 2x (2,5 ... 10 mm ²) 2x (1 ... 2,5 mm ²), 2x (2,5 ... 6 mm ²), 1x 10 mm ² 2x (16 ... 12), 2x (14 ... 8)
Couple de serrage • pour contacts principaux pour bornes a vis	2 ... 2,5 N·m
Type de la tige de tournevis	Diamètre 5 ... 6 mm
Dimension de la tête de tournevis	Pozidriv 2
Type de filetage de la vis de raccordement • pour contacts principaux	M4

Sécurité

Valeur B10 • pour niveau d'exigence élevé selon SN 31920	5 000
Part des défaillances dangereuses • pour niveau d'exigence faible selon SN 31920 • pour niveau d'exigence élevé selon SN 31920	50 % 50 %
Taux de défaillance [valeur FIT] • pour niveau d'exigence faible selon SN 31920	50 FIT
Valeur T1 pour intervalle du test périodique ou durée d'utilisation selon CEI 61508	10 y
Exécution de l'affichage • pour mise en état de commutation	Manette

Certificats/ homologations

General Product Approval	For use in hazardous locations
--------------------------	--------------------------------



[KC](#)



For use in hazardous locations	Declaration of Conformity	Test Certificates	Marine / Shipping
--------------------------------	---------------------------	-------------------	-------------------



[Miscellaneous](#)

[Type Test Certificates/Test Report](#)

[Special Test Certificate](#)



Marine / Shipping



other	Railway
-------	---------

[Confirmation](#)



[Vibration and Shock](#)

[Confirmation](#)

Autres informations

Information- and Downloadcenter (Catalogues, Brochures,...)

www.siemens.com/ic10

Industry Mall (système de commande en ligne)

<https://mall.industry.siemens.com/mall/fr/fr/Catalog/product?mlfb=3RV2021-4FA10>

Générateur CAx en ligne

<http://support.automation.siemens.com/WW/CAXorder/default.aspx?lang=en&mlfb=3RV2021-4FA10>

Service&Support (manuels, certificats, caractéristiques, questions fréquentes FAQ, etc.)

<https://support.industry.siemens.com/cs/ww/fr/ps/3RV2021-4FA10>

Banque de données images (photos des produits, schémas cotés 2D, modèles 3D, schémas des connexions, macros

EPLAN, ...)

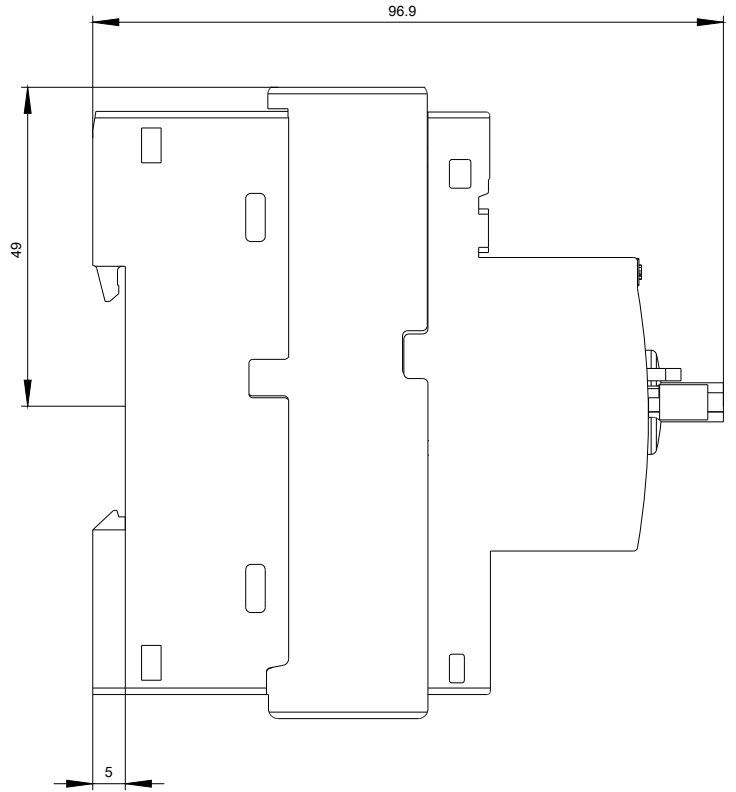
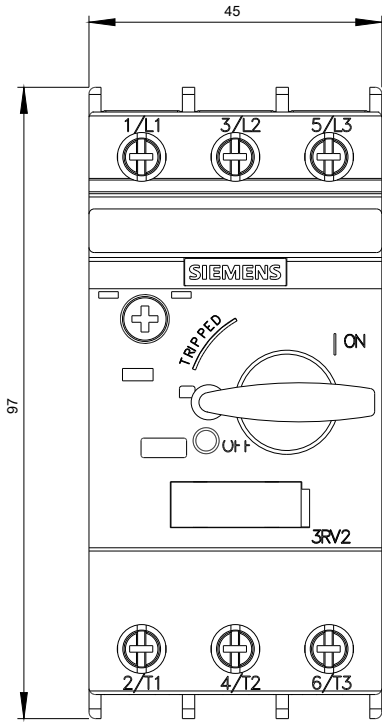
http://www.automation.siemens.com/bilddb/cax_de.aspx?mlfb=3RV2021-4FA10&lang=en

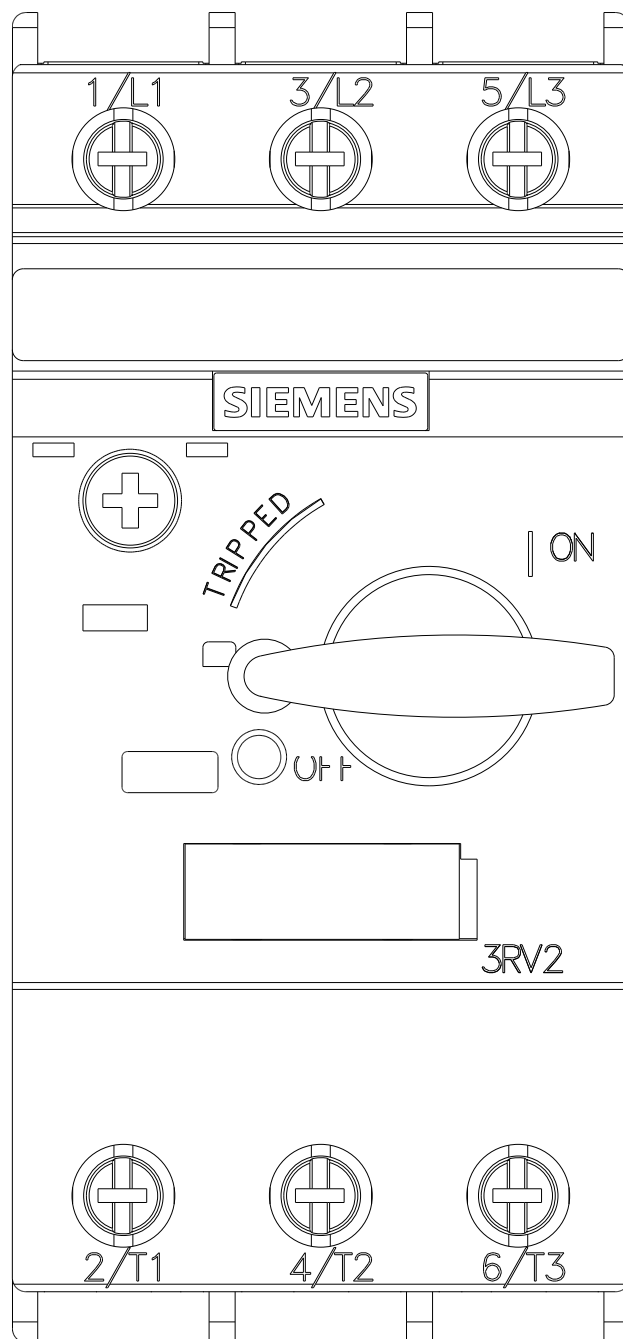
Courbe caractéristique: Comportement au déclenchement, I²t, Courant coupé limité

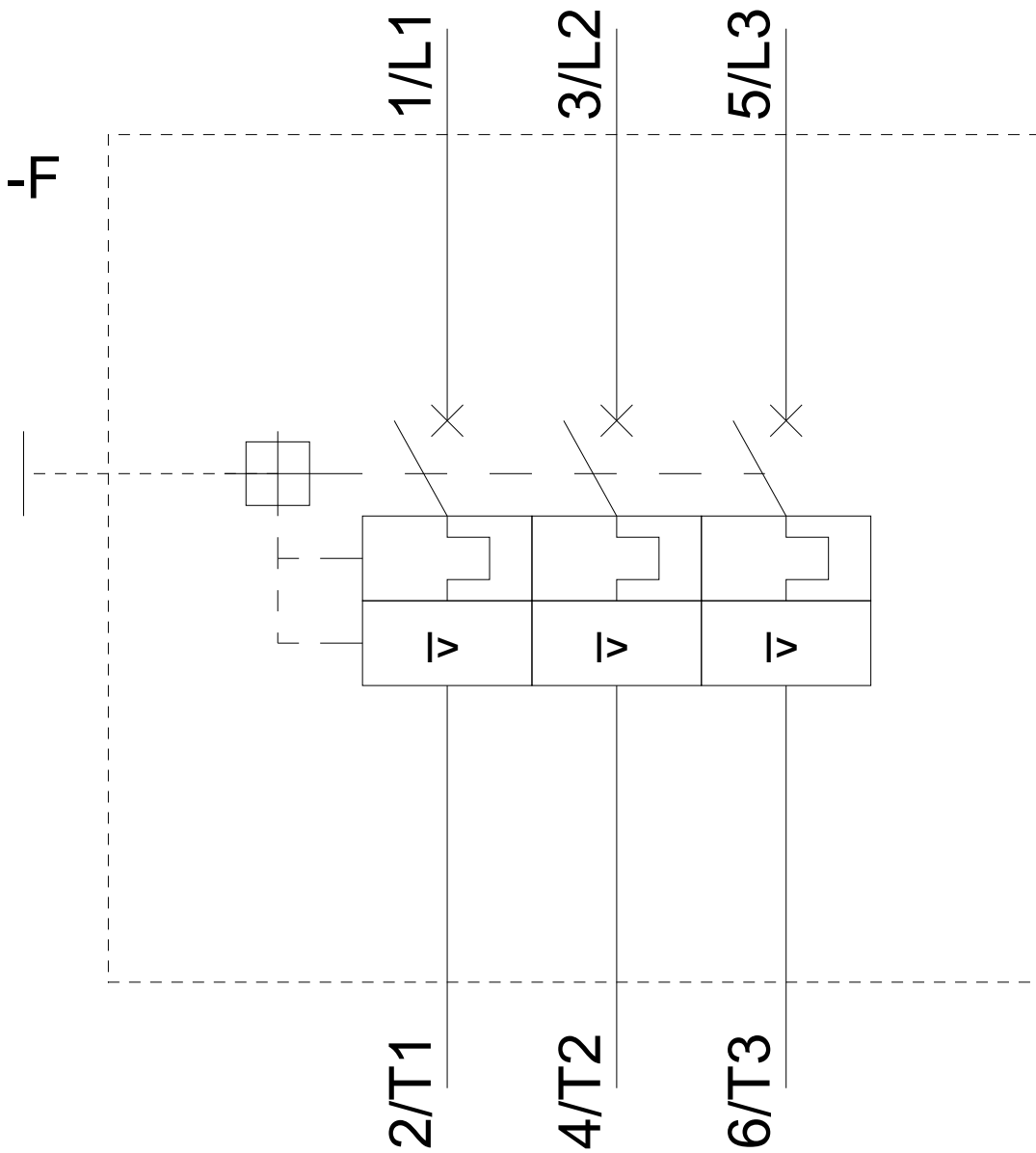
<https://support.industry.siemens.com/cs/ww/en/ps/3RV2021-4FA10/char>

Caractéristiques diverses (par ex. durée de vie électrique, fréquence de commutation)

<http://www.automation.siemens.com/bilddb/index.aspx?view=Search&mlfb=3RV2021-4FA10&objecttype=14&gridview=view1>







dernière modification :

18-12-2019