

Disjoncteur de taille S00 pour la protection des moteurs, CLASS 10  
 Déclencheur de surcharge à temps dépendant 2,2...3,2 A  
 Déclencheur de court-circuit 42 A Borne à vis pouvoir de coupure standard



Nom de marque produit	SIRIUS
Désignation du produit	Disjoncteur
Version du produit	pour la protection des moteurs
Désignation type de produit	3RV2

Caractéristiques techniques générales	
Taille du disjoncteur	S00
Taille du contacteur combinable spécifique aux entreprises	S00, S0
Extension produit <ul style="list-style-type: none"> <li>• Bloc de contacts auxiliaires</li> </ul>	Oui
Puissance dissipée [W] pour la valeur assignée du courant <ul style="list-style-type: none"> <li>• pour CA à chaud</li> <li>• pour CA à chaud par pôle</li> </ul>	7,25 W 2,4 W
Tension d'isolement pour degré de pollution 3 pour CA Valeur assignée	690 V
Tension de tenue aux chocs Valeur assignée	6 kV
Tension max. admissible pour séparation de protection	

<ul style="list-style-type: none"> <li>• dans des réseaux avec point étoile non mis à la terre entre circuit principal et circuit auxiliaire</li> </ul>	400 V
<ul style="list-style-type: none"> <li>• dans des réseaux avec point étoile mis à la terre entre circuit principal et circuit auxiliaire</li> </ul>	400 V
<b>Indice de protection IP</b>	
<ul style="list-style-type: none"> <li>• face avant</li> </ul>	IP20
<ul style="list-style-type: none"> <li>• de la borne de raccordement</li> </ul>	IP20
<b>Tenue aux chocs</b>	
<ul style="list-style-type: none"> <li>• selon CEI 60068-2-27</li> </ul>	25g / 11 ms
<b>Durée de vie mécanique (cycles de manœuvre)</b>	
<ul style="list-style-type: none"> <li>• des contacts principaux typique</li> </ul>	100 000
<ul style="list-style-type: none"> <li>• des contacts auxiliaires typique</li> </ul>	100 000
<b>Durée de vie électrique (Cycles de manœuvre)</b>	
<ul style="list-style-type: none"> <li>• typique</li> </ul>	100 000
<b>Mode de protection selon la directive produit ATEX 2014/34/UE</b>	Ex II (2) GD
Justification de qualification selon la directive produit ATEX 2014/34/UE	DMT 02 ATEX F 001
<b>Désignation du matériel selon CEI 81346-2:2009</b>	Q

#### Conditions ambiantes

<b>Altitude d'implantation pour altitude au-dessus de</b>	
<ul style="list-style-type: none"> <li>• max.</li> </ul>	2 000 m
<b>Température ambiante</b>	
<ul style="list-style-type: none"> <li>• en service</li> </ul>	-20 ... +60 °C
<ul style="list-style-type: none"> <li>• à l'entreposage</li> </ul>	-50 ... +80 °C
<ul style="list-style-type: none"> <li>• pendant le transport</li> </ul>	-50 ... +80 °C
<b>Compensation de température</b>	-20 ... +60 °C
Humidité relative en service	10 ... 95 %

#### Circuit principal

<b>Nombre de pôles pour circuit principal</b>	3
<b>Valeur du courant d'appel réglable du déclencheur de surcharge dépendant du courant</b>	2,2 ... 3,2 A
<b>Tension d'emploi</b>	
<ul style="list-style-type: none"> <li>• Valeur assignée</li> </ul>	690 V
<ul style="list-style-type: none"> <li>• pour AC-3 Valeur assignée max.</li> </ul>	690 V
<b>Fréquence de service Valeur assignée</b>	50 ... 60 Hz
<b>Courant d'emploi Valeur assignée</b>	3,2 A
<b>Courant d'emploi</b>	
<ul style="list-style-type: none"> <li>• pour AC-3</li> </ul>	
<ul style="list-style-type: none"> <li>— pour 400 V Valeur assignée</li> </ul>	3,2 A
<b>Puissance d'emploi</b>	
<ul style="list-style-type: none"> <li>• pour AC-3</li> </ul>	

— pour 230 V Valeur assignée	550 W
— pour 400 V Valeur assignée	1 100 W
— pour 500 V Valeur assignée	1 500 W
— pour 690 V Valeur assignée	2 200 W
<b>Fréquence de manœuvres</b>	
• pour AC-3 max.	15 1/h

#### Circuit auxiliaire

<b>Nombre de contacts NF pour contacts auxiliaires</b>	0
<b>Nombre de contacts NO pour contacts auxiliaires</b>	0
<b>Nombre d'inverseurs</b>	
• pour contacts auxiliaires	0

#### Fonction protection/ surveillance

<b>Fonction produit</b>	
• détection de défaut à la terre	Non
• Détection de perte de phase	Oui
<b>Classe de déclenchement</b>	CLASS 10
<b>Type du déclencheur sur surcharge</b>	thermique
<b>Pouvoir de coupure courant de court-circuit d'emploi (Ics) pour CA</b>	
• pour 240 V Valeur assignée	100 kA
• pour 400 V Valeur assignée	100 kA
• pour 500 V Valeur assignée	100 kA
• pour 690 V Valeur assignée	10 kA
<b>Pouvoir de coupure courant de court-circuit limite (Icu)</b>	
• pour CA pour 240 V Valeur assignée	100 kA
• pour CA pour 400 V Valeur assignée	100 kA
• pour CA pour 500 V Valeur assignée	100 kA
• pour CA pour 690 V Valeur assignée	10 kA
<b>Valeur de déclenchement du courant</b>	
• du déclencheur instantané de court-circuit	42 A

#### Caractéristiques assignées UL/CSA

<b>Courant de pleine charge (FLA) pour moteur triphasé</b>	
• pour 480 V Valeur assignée	3,2 A
• pour 600 V Valeur assignée	3,2 A
<b>Puissance mécanique fournie [hp]</b>	
• pour moteur monophasé	
— pour 110/120 V Valeur assignée	0,1 hp
— pour 230 V Valeur assignée	0,25 hp
• pour moteur triphasé	
— pour 200/208 V Valeur assignée	0,5 hp

— pour 220/230 V Valeur assignée	0,75 hp
— pour 460/480 V Valeur assignée	1,5 hp
— pour 575/600 V Valeur assignée	2 hp

#### Protection contre les courts-circuits

<b>Fonction produit Protection contre les courts-circuits</b>	Oui
<b>Exécution du déclencheur sur court-circuit</b>	magnétique
<b>Type de la cartouche-fusible pour réseau IT pour protection contre les courts-circuits du circuit principal</b>	
• pour 400 V	gL/gG 25 A
• pour 500 V	gL/gG 32 A
• pour 690 V	gL/gG 25 A

#### Montage/ fixation/ dimensions

<b>Position de montage</b>	au choix
<b>Mode de fixation</b>	fixation par vis et par encliquetage sur rail DIN symétrique 35 mm selon DIN EN 60715
<b>Hauteur</b>	97 mm
<b>Largeur</b>	45 mm
<b>Profondeur</b>	97 mm
<b>Distance à respecter</b>	
• lors du montage en série	
— vers l'avant	0 mm
— vers l'arrière	0 mm
— vers le haut	50 mm
— vers le bas	50 mm
— vers le côté	0 mm
• aux pièces mises à la terre	
— vers l'avant	0 mm
— vers l'arrière	0 mm
— vers le haut	50 mm
— vers le côté	30 mm
— vers le bas	50 mm
• aux pièces sous tension	
— vers l'avant	0 mm
— vers l'arrière	0 mm
— vers le haut	50 mm
— vers le bas	50 mm
— vers le côté	30 mm

#### Raccordements/ Bornes

<b>Fonction produit</b>	
-------------------------	--

<ul style="list-style-type: none"> <li>• Bornier amovible des circuits auxiliaire et de commande</li> </ul>	Non
<b>Type du raccordement électrique</b> <ul style="list-style-type: none"> <li>• pour circuit principal</li> </ul>	raccordement à vis
<b>Disposition du raccordement électrique pour circuit principal</b>	en haut et en bas
<b>Type de sections de câble raccordables</b> <ul style="list-style-type: none"> <li>• pour contacts principaux <ul style="list-style-type: none"> <li>— âme massive ou multibrin</li> <li>— âme souple avec embouts</li> </ul> </li> <li>• pour câbles AWG pour contacts principaux</li> </ul>	2x (0,75 ... 2,5 mm <sup>2</sup> ), 2x 4 mm <sup>2</sup> 2x (0,5 ... 1,5 mm <sup>2</sup> ), 2x (0,75 ... 2,5 mm <sup>2</sup> ) 2x (18 ... 14), 2x 12
<b>Couple de serrage</b> <ul style="list-style-type: none"> <li>• pour contacts principaux pour bornes a vis</li> </ul>	0,8 ... 1,2 N·m
<b>Type de la tige de tournevis</b>	Diamètre 5 ... 6 mm
<b>Dimension de la tête de tournevis</b>	Pozidriv 2
<b>Type de filetage de la vis de raccordement</b> <ul style="list-style-type: none"> <li>• pour contacts principaux</li> </ul>	M3

## Sécurité

<b>Valeur B10</b> <ul style="list-style-type: none"> <li>• pour niveau d'exigence élevé selon SN 31920</li> </ul>	5 000
<b>Part des défaillances dangereuses</b> <ul style="list-style-type: none"> <li>• pour niveau d'exigence faible selon SN 31920</li> <li>• pour niveau d'exigence élevé selon SN 31920</li> </ul>	50 % 50 %
<b>Taux de défaillance [valeur FIT]</b> <ul style="list-style-type: none"> <li>• pour niveau d'exigence faible selon SN 31920</li> </ul>	50 FIT
<b>Valeur T1 pour intervalle du test périodique ou durée d'utilisation selon CEI 61508</b>	10 y
<b>Exécution de l'affichage</b> <ul style="list-style-type: none"> <li>• pour mise en état de commutation</li> </ul>	Manette

## Certificats/ homologations

General Product Approval	For use in hazardous locations
--------------------------	--------------------------------



Declaration of Conformity	Test Certificates	Marine / Shipping
---------------------------	-------------------	-------------------



[Miscellaneous](#)

[Type Test Certificates/Test Report](#)

[Special Test Certificate](#)



Marine / Shipping	other
-------------------	-------



[Confirmation](#)

other	Railway
-------	---------



[Vibration and Shock](#)

[Confirmation](#)

### Autres informations

**Information- and Downloadcenter (Catalogues, Brochures,...)**

[www.siemens.com/ic10](http://www.siemens.com/ic10)

**Industry Mall (système de commande en ligne)**

<https://mall.industry.siemens.com/mall/fr/fr/Catalog/product?mlfb=3RV2011-1DA10>

**Générateur CAx en ligne**

<http://support.automation.siemens.com/WW/CAXorder/default.aspx?lang=en&mlfb=3RV2011-1DA10>

**Service&Support (manuels, certificats, caractéristiques, questions fréquentes FAQ, etc.)**

<https://support.industry.siemens.com/cs/ww/fr/ps/3RV2011-1DA10>

**Banque de données images (photos des produits, schémas cotés 2D, modèles 3D, schémas des connexions, macros EPLAN, ...)**

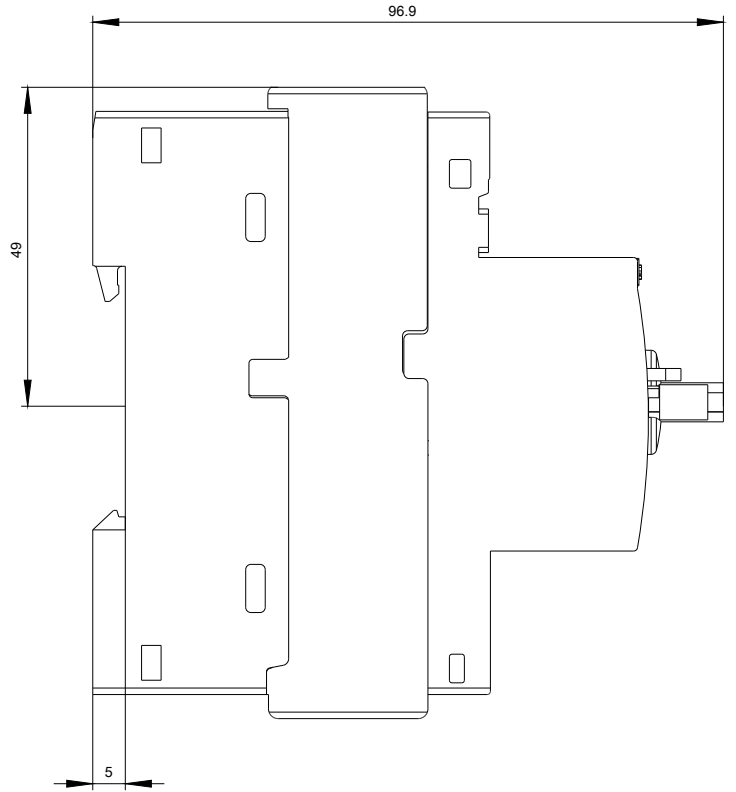
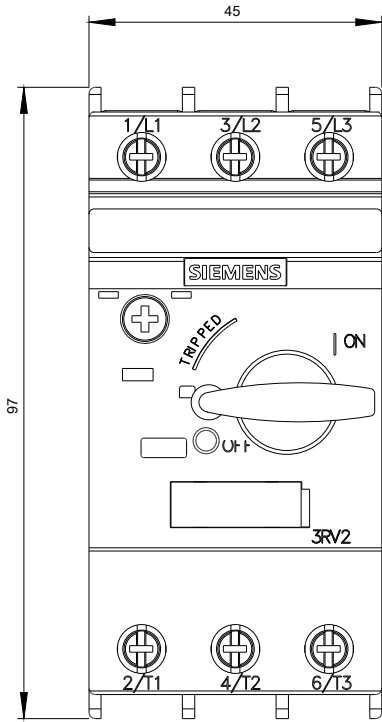
[http://www.automation.siemens.com/bilddb/cax\\_de.aspx?mlfb=3RV2011-1DA10&lang=en](http://www.automation.siemens.com/bilddb/cax_de.aspx?mlfb=3RV2011-1DA10&lang=en)

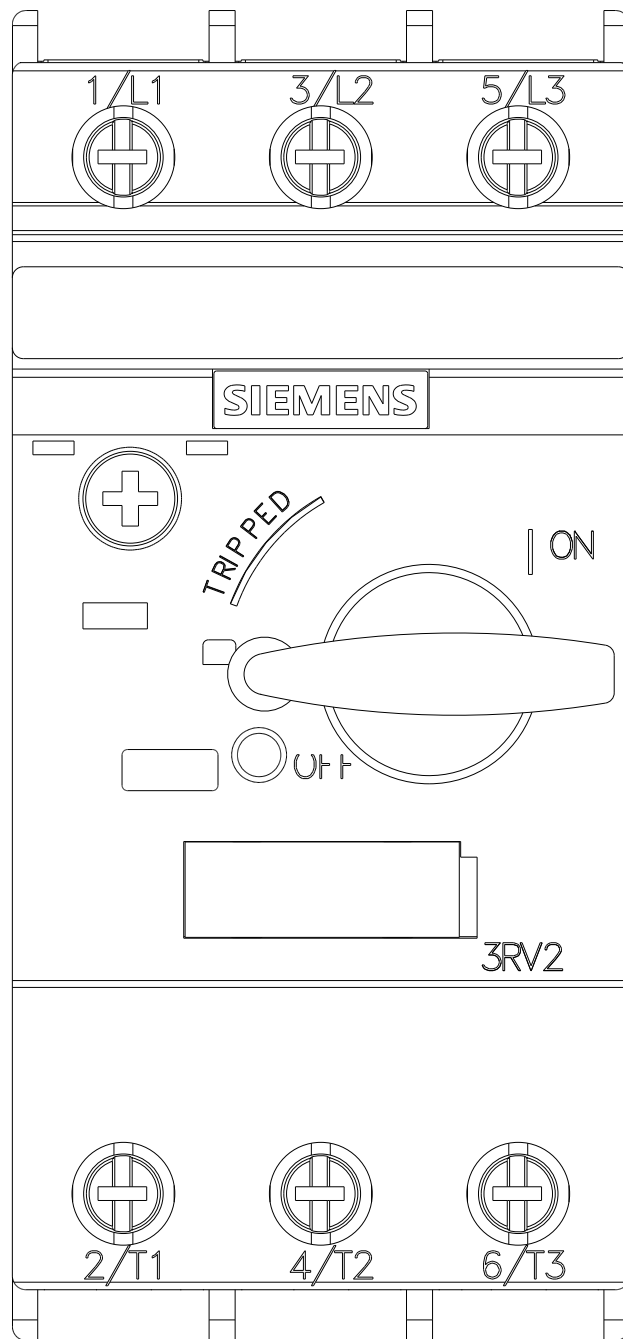
**Courbe caractéristique: Comportement au déclenchement, I<sup>2</sup>t, Courant coupé limité**

<https://support.industry.siemens.com/cs/ww/en/ps/3RV2011-1DA10/char>

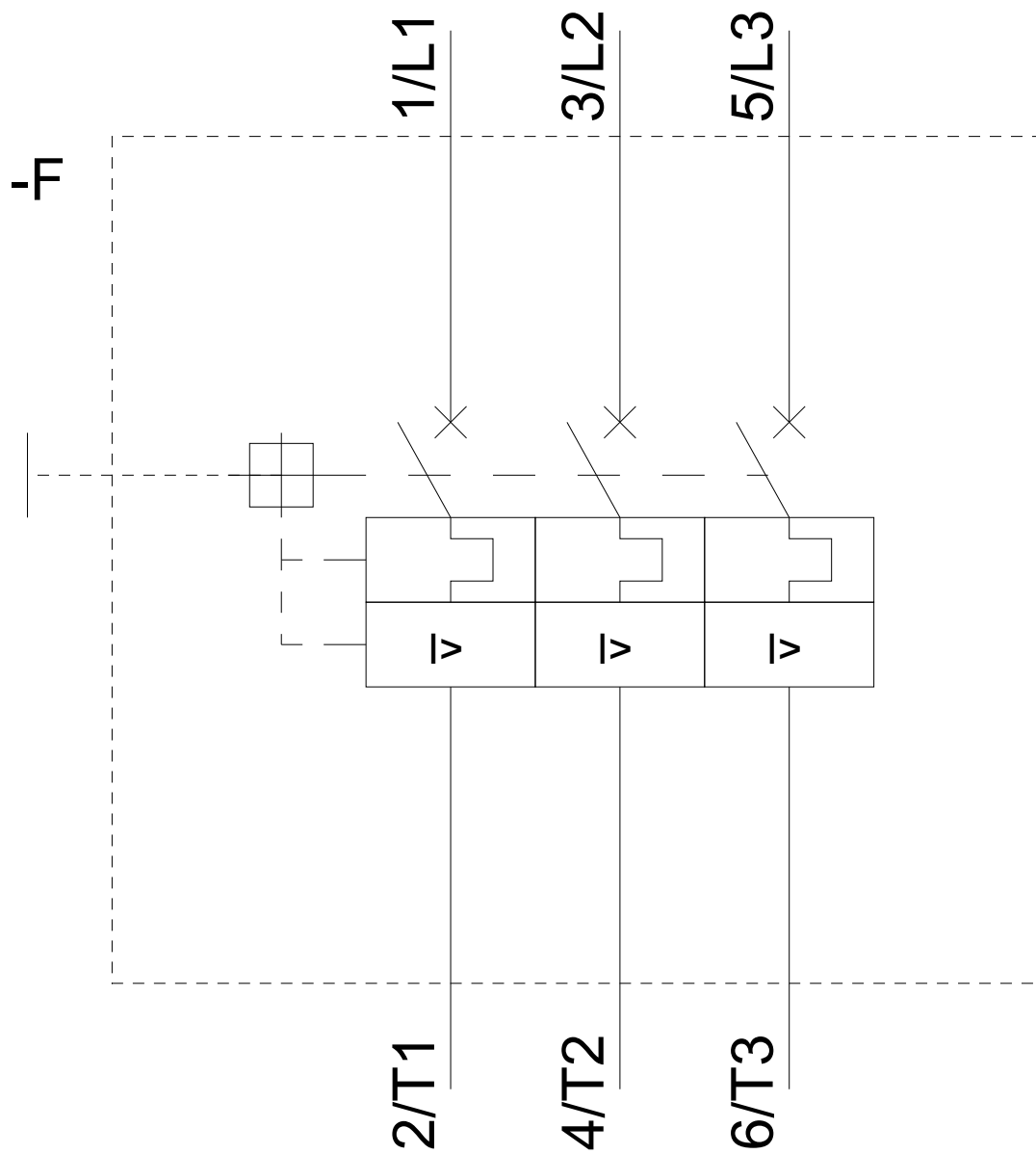
**Caractéristiques diverses (par ex. durée de vie électrique, fréquence de commutation)**

<http://www.automation.siemens.com/bilddb/index.aspx?view=Search&mlfb=3RV2011-1DA10&objecttype=14&gridview=view1>









dernière modification :

18-12-2019