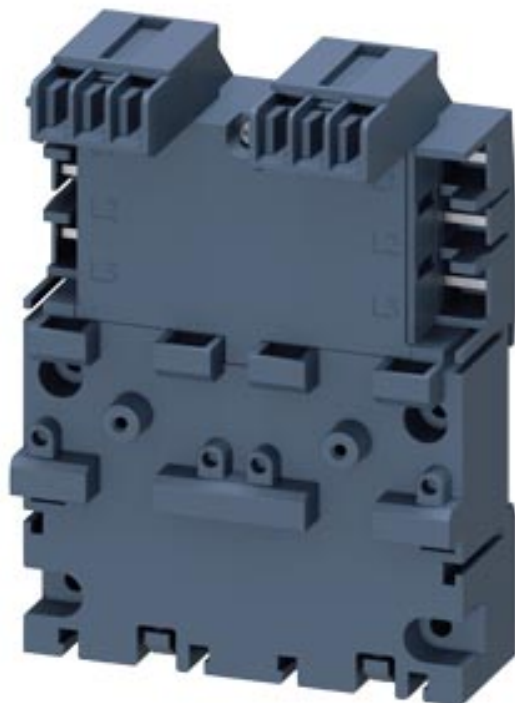


Jeu de barres triphasé connecteur d'extension inclus pour 2 disjoncteurs Taille S00 et S0



Caractéristiques techniques générales:

Nom de marque produit		SIRIUS
Désignation du produit		jeu de barres t...sion syst001
Version du produit		pour 2 interrupteurs
Taille du disjoncteur		S00, S0
Compatibilité d'utilisation		disjoncteur 3RV2

Montage/ fixation/ dimensions:

Position de montage		au choix
Mode de fixation		fixation par encliquetage sur rail DIN symétrique 35 mm
Largeur	mm	91,4
Hauteur	mm	129
Profondeur	mm	58,5
Distance à respecter aux pièces sous tension		
• vers le haut	mm	10
• vers l'arrière	mm	0
• vers le côté	mm	0
Distance à respecter aux pièces mises à la terre		
• vers le haut	mm	10

- vers l'arrière
- vers le côté

mm	0
mm	0

Distance à respecter lors du montage en série

- vers le haut
- vers l'arrière
- vers le côté

mm	10
mm	0
mm	0

Certificats/ homologations:

Justification de qualification

CE / UL / CSA / CCC

Shipping Approval



ABS

Autres informations

Information- and Downloadcenter (Catalogues, Brochures,...)

<http://www.siemens.com/industrial-controls/catalogs>

Industry Mall (système de commande en ligne)

<http://www.siemens.com/industrymall>

Générateur CAX en ligne

<http://support.automation.siemens.com/WW/CAXorder/default.aspx?lang=en&mlfb=3RV2917-4A>

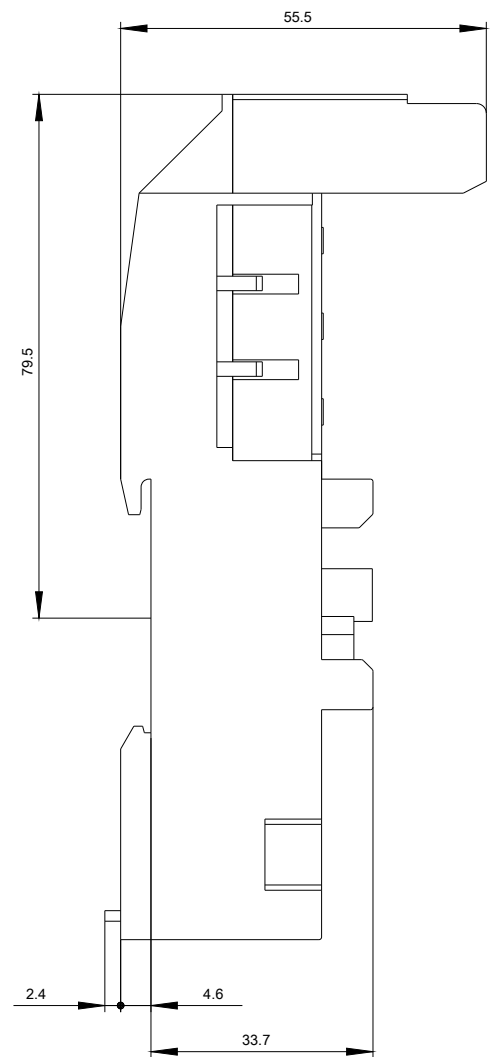
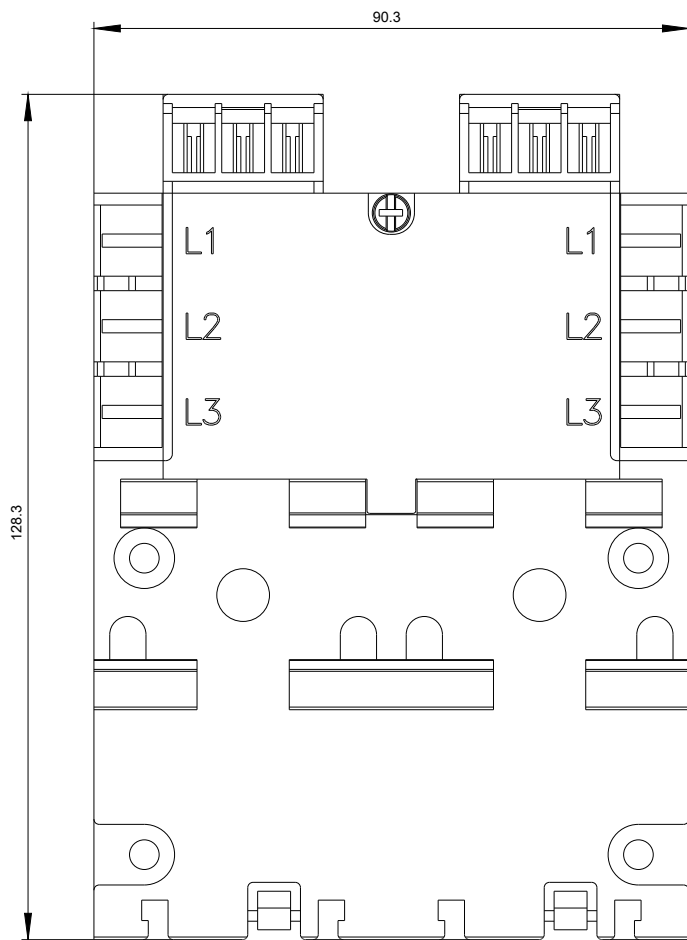
Service&Support (manuels, certificats, caractéristiques, questions fréquentes FAQ, etc.)

<https://support.industry.siemens.com/cs/ww/fr/ps/3RV2917-4A>

Banque de données images (photos des produits, schémas cotés 2D, modèles 3D, schémas des connexions, macros

EPLAN, ...)

http://www.automation.siemens.com/bilddb/cax_de.aspx?mlfb=3RV2917-4A&lang=en



dernière modification :

24-09-2019