



# IME08-1B5PSZT0S

IM Standard

DÉTECTEURS DE PROXIMITÉ INDUCTIFS

**SICK**  
Sensor Intelligence.



### Informations de commande

Type	Référence
IME08-1B5PSZT0S	1040838

autres modèles d'appareil et accessoires → [www.sick.fr/IM\\_Standard](http://www.sick.fr/IM_Standard)



### Caractéristiques techniques détaillées

#### Caractéristiques

Forme	Cylindrique
Forme du boîtier	Standard
Filetage	M8 x 1
Distance de commutation $S_n$	1,5 mm
Distance de commutation sécurisée $S_a$	1,215 mm
Montage dans métal	Noyable
Séquence de commutation	4.000 Hz
Mode de raccordement	Connecteur mâle M8, 3 pôles
Sortie de commutation	PNP
Fonction de sortie	Contact NO
Version électrique	CC 3 fils
Indice de protection	IP 67 <sup>1)</sup>

<sup>1)</sup> Selon EN 60529.

#### Mécanique/électronique

Tension d'alimentation	10 V DC ... 30 V DC
Ondulation résiduelle	≤ 10 %
Chute de tension	≤ 2 V <sup>1)</sup>
Consommation	≤ 10 mA <sup>2)</sup>
Durée d'initialisation	≤ 100 ms
Hystérésis	5 % ... 15 %
Reproductibilité	≤ 2 % <sup>3) 4)</sup>
Dérive de température (de $S_r$ )	± 10 %

<sup>1)</sup> Pour  $I_a$  max.

<sup>2)</sup> Sans charge.

<sup>3)</sup>  $U_b$  et  $T_a$  constantes.

<sup>4)</sup> De  $S_r$ .

CEM	Selon EN 60947-5-2
Courant permanent $I_a$	$\leq 200$ mA
Protection contre les courts-circuits	✓
Protection contre l'inversion de polarité	✓
Suppression d'impulsion à la mise sous tension	✓
Immunité aux chocs et aux vibrations	30 g, 11 ms/10 Hz ... 55 Hz, 1 mm
Température de fonctionnement	-25 °C ... +75 °C
Matériau du boîtier	Métal, laiton nickelé
Matériau, capuchon	Plastique, PA6
Longueur du boîtier	50 mm
Longueur de filetage utile	34 mm
Couple de serrage max.	Typ. 5 Nm

1) Pour  $I_a$  max.

2) Sans charge.

3)  $U_b$  et  $T_a$  constantes.

4) De Sr.

### Facteurs de réduction

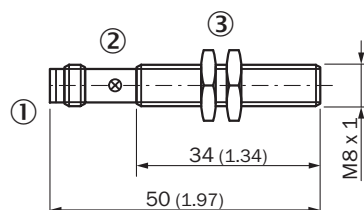
Remarque	Les valeurs sont valables comme valeurs indicatives pouvant varier
Acier St37 (Fe)	1
Acier inoxydable (V2A)	Env. 0,8
Aluminium (Al)	Env. 0,45
Cuivre (Cu)	Env. 0,4
Laiton (Ms)	Env. 0,4

### Consigne de montage

Remarque	Pour le schéma correspondant, voir « Consignes de montage »
B	8 mm
C	8 mm
D	4,5 mm
F	12 mm

### Plan coté (Dimensions en mm (inch))

IME08 Standard, connecteur mâle, noyable



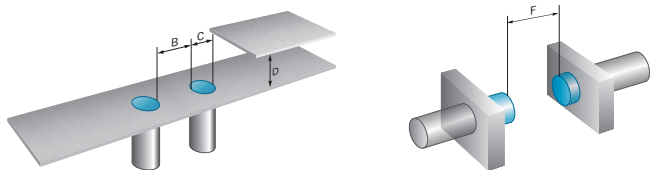
① Raccordement

② LED d'état

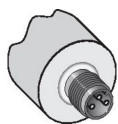
③ Écrou de fixation (2 x) ; surplat 13, métal

### Consigne de montage

Montage noyable

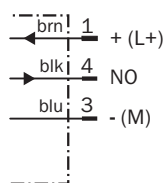


### Mode de raccordement



### Schéma de raccordement



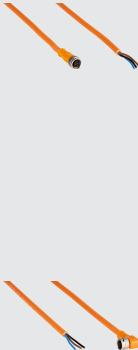
Cd-002



### Accessoires recommandés

autres modèles d'appareil et accessoires → [www.sick.fr/IM\\_Standard](http://www.sick.fr/IM_Standard)

	Description succincte	Type	Référence
<b>Systèmes de serrage et d'alignement</b>			
	Bloc de serrage pour capteurs cylindriques M18 sans butée fixe, plastique (PA12) renforcé de fibres de verre, avec matériel de fixation	BEF-KH-M08	2051477
	Bloc de serrage pour capteurs cylindriques M18 avec butée fixe, plastique (PA12) renforcé de fibres de verre, avec matériel de fixation	BEF-KHF-M08	2051478
<b>Équerres et plaques de fixation</b>			
	Plaques de fixation, pour capteurs M8, acier galvanisé, sans matériel de fixation	BEF-WG-M08	5321722
	Équerre de fixation, filetage M8, acier galvanisé, sans matériel de fixation	BEF-WN-M08	5321721
<b>Connecteurs et câbles</b>			

	Description succincte	Type	Référence
	Tête A: connecteur femelle, M8, 3 pôles, droit Tête B: - Câble: non blindé	DOS-0803-G	7902077
	Tête A: connecteur femelle, M8, 3 pôles, coudé Tête B: - Câble: non blindé	DOS-0803-W	7902078
	Tête A: connecteur femelle, M8, 3 pôles, droit Tête B: câble Câble: utilisable avec chaîne porte-câble, PVC, non blindé, 2 m	DOL-0803-G02M	6010785
	Tête A: connecteur femelle, M8, 3 pôles, droit Tête B: câble Câble: utilisable avec chaîne porte-câble, PVC, non blindé, 5 m	DOL-0803-G05M	6022009
	Tête A: connecteur femelle, M8, 3 pôles, droit Tête B: câble Câble: utilisable avec chaîne porte-câble, PVC, non blindé, 10 m	DOL-0803-G10M	6022011
	Tête A: connecteur femelle, M8, 3 pôles, coudé Tête B: câble Câble: utilisable avec chaîne porte-câble, PVC, non blindé, 2 m	DOL-0803-W02M	6008489
	Tête A: connecteur femelle, M8, 3 pôles, coudé Tête B: câble Câble: utilisable avec chaîne porte-câble, PVC, non blindé, 5 m	DOL-0803-W05M	6022010
	Tête A: connecteur femelle, M8, 3 pôles, coudé Tête B: câble Câble: utilisable avec chaîne porte-câble, PVC, non blindé, 10 m	DOL-0803-W10M	6022012

**Australia**

Phone +61 3 9457 0600  
1800 33 48 02 - tollfree  
E-Mail sales@sick.com.au

**Belgium/Luxembourg**

Phone +32 (0)2 466 55 66  
E-Mail info@sick.be

**Brasil**

Phone +55 11 3215-4900  
E-Mail marketing@sick.com.br

**Canada**

Phone +1 905 771 14 44  
E-Mail information@sick.com

**Česká republika**

Phone +420 2 57 91 18 50  
E-Mail sick@sick.cz

**China**

Phone +86 4000 121 000  
E-Mail info.china@sick.net.cn  
Phone +852-2153 6300  
E-Mail ghk@sick.com.hk

**Danmark**

Phone +45 45 82 64 00  
E-Mail sick@sick.dk

**Deutschland**

Phone +49 211 5301-301  
E-Mail info@sick.de

**España**

Phone +34 93 480 31 00  
E-Mail info@sick.es

**France**

Phone +33 1 64 62 35 00  
E-Mail info@sick.fr

**Great Britain**

Phone +44 (0)1727 831121  
E-Mail info@sick.co.uk

**India**

Phone +91-22-4033 8333  
E-Mail info@sick-india.com

**Israel**

Phone +972-4-6801000  
E-Mail info@sick-sensors.com

**Italia**

Phone +39 02 27 43 41  
E-Mail info@sick.it

**Japan**

Phone +81 (0)3 5309 2112  
E-Mail support@sick.jp

**Magyarország**

Phone +36 1 371 2680  
E-Mail office@sick.hu

**Nederland**

Phone +31 (0)30 229 25 44  
E-Mail info@sick.nl

**Norge**

Phone +47 67 81 50 00  
E-Mail sick@sick.no

**Österreich**

Phone +43 (0)22 36 62 28 8-0  
E-Mail office@sick.at

**Polska**

Phone +48 22 837 40 50  
E-Mail info@sick.pl

**România**

Phone +40 356 171 120  
E-Mail office@sick.ro

**Russia**

Phone +7-495-775-05-30  
E-Mail info@sick.ru

**Schweiz**

Phone +41 41 619 29 39  
E-Mail contact@sick.ch

**Singapore**

Phone +65 6744 3732  
E-Mail sales.gsg@sick.com

**Slovenija**

Phone +386 (0)1-47 69 990  
E-Mail office@sick.si

**South Africa**

Phone +27 11 472 3733  
E-Mail info@sickautomation.co.za

**South Korea**

Phone +82 2 786 6321/4  
E-Mail info@sickkorea.net

**Suomi**

Phone +358-9-25 15 800  
E-Mail sick@sick.fi

**Sverige**

Phone +46 10 110 10 00  
E-Mail info@sick.se

**Taiwan**

Phone +886-2-2375-6288  
E-Mail sales@sick.com.tw

**Türkiye**

Phone +90 (216) 528 50 00  
E-Mail info@sick.com.tr

**United Arab Emirates**

Phone +971 (0) 4 8865 878  
E-Mail info@sick.ae

**USA/México**

Phone +1(952) 941-6780  
1 800-325-7425 - tollfree  
E-Mail info@sickusa.com

More representatives and agencies  
at [www.sick.com](http://www.sick.com)