



# IME18-08BPSZC0S

IM Standard

INDUCTIEVE BENADERINGSSCHAKELAARS

**SICK**  
Sensor Intelligence.



### Bestelinformatie

Type	Artikelnr.
IME18-08BPSZC0S	1040966

Meer apparaatuitvoeringen en accessoires → [www.sick.be/IM\\_Standard](http://www.sick.be/IM_Standard)



### Gedetailleerde technische specificaties

#### Kenmerken

Constructie	Cilindervormig
Behuizingsconstructie	Standaard
Schroefdraadmaat	M18 x 1
Schakelafstand $S_n$	8 mm
Schakelafstand beveiligd $S_a$	6,48 mm
Inbouw in metaal	Bondig
Schakelreeks	1.000 Hz
Aansluitwijze	Stekker M12, 4-pins
Schakeloutput	PNP
Uitgangsfunctie	Maakcontact
Elektrische uitvoering	DC 3-draads
Isolatieklasse	IP 67 <sup>1)</sup>

<sup>1)</sup> Conform EN 60529.

#### Mechanisch/Elektrisch

Voedingsspanning	10 V DC ... 30 V DC
Rimpel	≤ 10 %
Spanningsdaling	≤ 2 V <sup>1)</sup>
Stroomopname	≤ 10 mA <sup>2)</sup>
Opstarttijd	≤ 100 ms
Hysteresis	5 % ... 15 %
Reproduceerbaarheid	≤ 2 % <sup>3) 4)</sup>
Temperatuurdrijf (van $S_r$ )	± 10 %

<sup>1)</sup> Bij  $I_a$  max.

<sup>2)</sup> Onbelast.

<sup>3)</sup>  $U_b$  en  $T_a$  constant.

<sup>4)</sup> Van  $S_r$ .

<b>EMC</b>	Conform EN 60947-5-2
<b>Continuustroom I<sub>a</sub></b>	≤ 200 mA
<b>Beveiliging tegen kortsluiting</b>	✓
<b>Ompoolbeveiligd</b>	✓
<b>Inschakelstroomonderdrukking</b>	✓
<b>Bestendigheid tegen schokken en trillingen</b>	30 g, 11 ms/10 Hz ... 55 Hz, 1 mm
<b>Omgevingstemperatuur bedrijf</b>	-25 °C ... +75 °C
<b>Materiaal behuizing</b>	Metaal, Messing, vernikkeld
<b>Materiaal, kap</b>	Kunststof, PA6
<b>Lengte behuizing</b>	69 mm
<b>Nuttige schroefdraadlengte</b>	52 mm
<b>Max. aanhaalmoment</b>	≤ 40 Nm

- 1) Bij I<sub>a</sub> max.  
2) Onbelast.  
3) U<sub>b</sub> en T<sub>a</sub> constant.  
4) Van Sr.

### Reductiefactoren

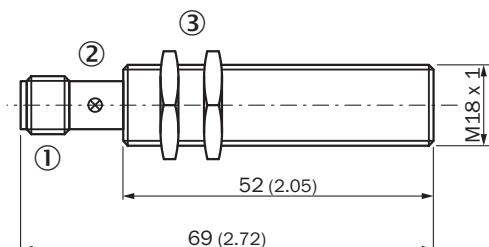
<b>Opmerking</b>	De waarden zijn richtwaarden die kunnen variëren
<b>Staal St37 (Fe)</b>	1
<b>Roestvast staal (V2A)</b>	Ca. 0,8
<b>Aluminium (Al)</b>	Ca. 0,45
<b>Koper (Cu)</b>	Ca. 0,4
<b>Messing (Ms)</b>	Ca. 0,4

### Inbouwaanwijzing

<b>Opmerking</b>	Bijbehorende afbeelding zie "Inbouwaanwijzing"
<b>B</b>	36 mm
<b>C</b>	18 mm
<b>D</b>	24 mm
<b>F</b>	64 mm

### Maattekening (Afmetingen in mm (inch))

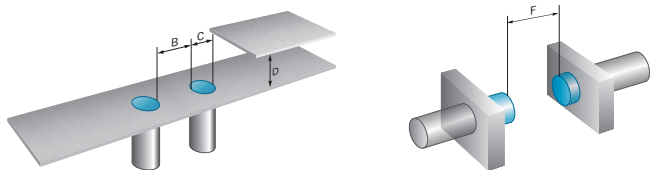
IME18 standaard, stekker, bondig



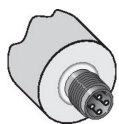
- ① Aansluiting  
② Indicatie-LED  
③ Bevestigingsmoer (2 x); SW 24, metaal

### Inbouwaanwijzing

Bondige inbouw

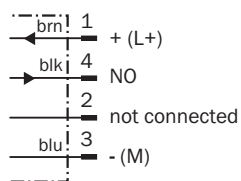


### Aansluitwijze



### Aansluitschema





Cd-007



### Aanbevolen accessoires

Meer apparaatuitvoeringen en accessoires → [www.sick.be/IM\\_Standard](http://www.sick.be/IM_Standard)

	Korte beschrijving	Type	Artikelnr.
<b>Bevestigingshoeken en -platen</b>			
	Bevestigingsplaat voor M18-sensoren, Staal, verzinkt, zonder bevestigingsmateriaal	BEF-WG-M18	5321870
	Bevestigingshoek, M18-schroefdraad, Staal, verzinkt, zonder bevestigingsmateriaal	BEF-WN-M18	5308446
<b>Klem- en afstelhouders</b>			
	Klemblok voor ronde sensoren M18 zonder vaste aanslag, Kunststof (PA12) glasvezelversterkt, incl. bevestigingsmateriaal	BEF-KH-M18	2051481
	Klemblok voor ronde sensoren M18 met vaste aanslag, Kunststof (PA12) glasvezelversterkt, incl. bevestigingsmateriaal	BEF-KHF-M18	2051482
<b>Stekkers en leidingen</b>			

	Korte beschrijving	Type	Artikelnr.
	Kop A: Contactdoos, M12, 4-pins, Recht Kop B: Kabel Kabel: geschikt voor sleepkettingen, PVC, Niet geïsoleerd, 2 m	DOL-1204-G02M	6009382
	Kop A: Contactdoos, M12, 4-pins, Recht Kop B: Kabel Kabel: geschikt voor sleepkettingen, PVC, Niet geïsoleerd, 5 m	DOL-1204-G05M	6009866
	Kop A: Contactdoos, M12, 4-pins, Recht Kop B: Kabel Kabel: geschikt voor sleepkettingen, PVC, Niet geïsoleerd, 10 m	DOL-1204-G10M	6010543
	Kop A: Contactdoos, M12, 4-pins, Haaks Kop B: Kabel Kabel: geschikt voor sleepkettingen, PVC, Niet geïsoleerd, 2 m	DOL-1204-W02M	6009383
	Kop A: Contactdoos, M12, 4-pins, Haaks Kop B: Kabel Kabel: geschikt voor sleepkettingen, PVC, Niet geïsoleerd, 5 m	DOL-1204-W05M	6009867
	Kop A: Contactdoos, M12, 4-pins, Haaks Kop B: Kabel Kabel: geschikt voor sleepkettingen, PVC, Niet geïsoleerd, 10 m	DOL-1204-W10M	6010541
	Kop A: Contactdoos, M12, 4-pins, Recht Kop B: - Kabel: Niet geïsoleerd	DOS-1204-G	6007302
	Kop A: Contactdoos, M12, 4-pins, Haaks Kop B: - Kabel: Niet geïsoleerd	DOS-1204-W	6007303

**Australia**

Phone +61 3 9457 0600  
1800 33 48 02 - tollfree  
E-Mail sales@sick.com.au

**Belgium/Luxembourg**

Phone +32 (0)2 466 55 66  
E-Mail info@sick.be

**Brasil**

Phone +55 11 3215-4900  
E-Mail marketing@sick.com.br

**Canada**

Phone +1 905 771 14 44  
E-Mail information@sick.com

**Česká republika**

Phone +420 2 57 91 18 50  
E-Mail sick@sick.cz

**China**

Phone +86 4000 121 000  
E-Mail info.china@sick.net.cn  
Phone +852-2153 6300  
E-Mail ghk@sick.com.hk

**Danmark**

Phone +45 45 82 64 00  
E-Mail sick@sick.dk

**Deutschland**

Phone +49 211 5301-301  
E-Mail info@sick.de

**España**

Phone +34 93 480 31 00  
E-Mail info@sick.es

**France**

Phone +33 1 64 62 35 00  
E-Mail info@sick.fr

**Great Britain**

Phone +44 (0)1727 831121  
E-Mail info@sick.co.uk

**India**

Phone +91-22-4033 8333  
E-Mail info@sick-india.com

**Israel**

Phone +972-4-6801000  
E-Mail info@sick-sensors.com

**Italia**

Phone +39 02 27 43 41  
E-Mail info@sick.it

**Japan**

Phone +81 (0)3 5309 2112  
E-Mail support@sick.jp

**Magyarország**

Phone +36 1 371 2680  
E-Mail office@sick.hu

**Nederland**

Phone +31 (0)30 229 25 44  
E-Mail info@sick.nl

**Norge**

Phone +47 67 81 50 00  
E-Mail sick@sick.no

**Österreich**

Phone +43 (0)22 36 62 28 8-0  
E-Mail office@sick.at

**Polska**

Phone +48 22 837 40 50  
E-Mail info@sick.pl

**România**

Phone +40 356 171 120  
E-Mail office@sick.ro

**Russia**

Phone +7-495-775-05-30  
E-Mail info@sick.ru

**Schweiz**

Phone +41 41 619 29 39  
E-Mail contact@sick.ch

**Singapore**

Phone +65 6744 3732  
E-Mail sales.gsg@sick.com

**Slovenija**

Phone +386 (0)1-47 69 990  
E-Mail office@sick.si

**South Africa**

Phone +27 11 472 3733  
E-Mail info@sickautomation.co.za

**South Korea**

Phone +82 2 786 6321/4  
E-Mail info@sickkorea.net

**Suomi**

Phone +358-9-25 15 800  
E-Mail sick@sick.fi

**Sverige**

Phone +46 10 110 10 00  
E-Mail info@sick.se

**Taiwan**

Phone +886-2-2375-6288  
E-Mail sales@sick.com.tw

**Türkiye**

Phone +90 (216) 528 50 00  
E-Mail info@sick.com.tr

**United Arab Emirates**

Phone +971 (0) 4 8865 878  
E-Mail info@sick.ae

**USA/México**

Phone +1(952) 941-6780  
1 800-325-7425 - tollfree  
E-Mail info@sickusa.com

More representatives and agencies  
at [www.sick.com](http://www.sick.com)