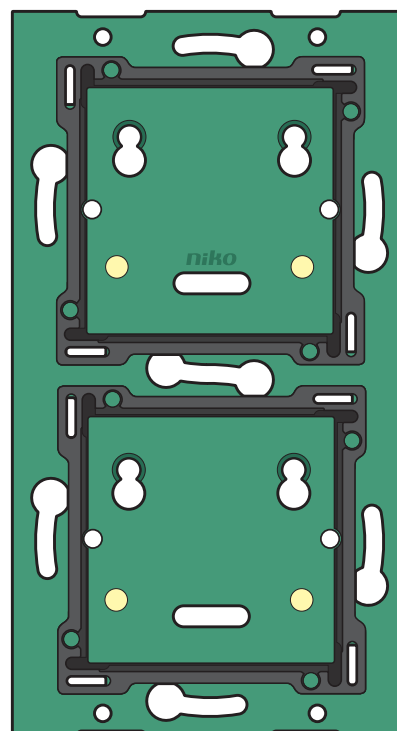


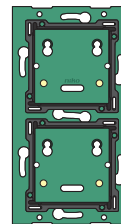
Platine murale multiple à utiliser avec une unité de raccordement

La platine murale multiple se place sur une boîte d'encastrement standard simple dotée d'une fixation par vis. Aucune boîte d'encastrement supplémentaire n'est nécessaire pour monter des plaques de recouvrement multiples. À partir de la boîte d'encastrement, vous choisissez de travailler vers le bas, le haut, la gauche ou la droite. Ainsi, vous ajoutez des boutons-poussoirs sans travaux de rainurage ou de perçage. Vous devez commander séparément un set de griffes pour les boîtes d'encastrement qui ne se fixent pas par vis. Attention: Commandez toujours une unité de raccordement avec les platines murales multiples. L'unité de raccordement permet de raccorder les platines murales multiples à l'installation.



Platine murale multiple à utiliser avec une unité de raccordement

La platine murale multiple se place sur une boîte d'encastrement standard simple dotée d'une fixation par vis. Aucune boîte d'encastrement supplémentaire n'est nécessaire pour monter des plaques de recouvrement multiples. À partir de la boîte d'encastrement, vous choisissez de travailler vers le bas, le haut, la gauche ou la droite. Ainsi, vous ajoutez des boutons-poussoirs sans travaux de rainurage ou de perçage. Vous devez commander séparément un set de griffes pour les boîtes d'encastrement qui ne se fixent pas par vis. Attention: Commandez toujours une unité de raccordement avec les platines murales multiples. L'unité de raccordement permet de raccorder les platines murales multiples à l'installation.



- montage du bouton-poussoir: mécanisme à encliqueter
- fixation murale: vis ou set de griffes

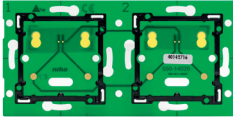
PLATINES MURALES

550-14020	Pièces: 10	Platine murale double (entraxe 71 mm, horizontale)
550-14021	Pièces: 10	Platine murale double (entraxe 60 mm, verticale)
550-14027	Pièces: 10	Platine murale double (entraxe 71 mm, verticale)
550-14030	Pièces: 10	Platine murale triple (entraxe 71 mm, horizontale)
550-14031	Pièces: 10	Platine murale triple (entraxe 60 mm, verticale)
550-14037	Pièces: 10	Platine murale triple (entraxe 71 mm, verticale)
550-14040	Pièces: 10	Platine murale quadruple (entraxe 71 mm, horizontale)

550-14020

4 year warranty

Double horizontal platine murale pour Niko Home Control à utiliser avec une unité de raccordement



La platine murale se monte sur une boîte d'encastrement standard simple avec fixation par vis et forme, avec l'unité de raccordement, la liaison entre la commande et l'installation. Aucun boîtier d'encastrement supplémentaire n'est nécessaire pour installer plusieurs plaques de recouvrement. À partir de cette boîte d'encastrement, vous pouvez travailler au choix vers le bas, le haut, la gauche ou la droite : aucune boîte d'encastrement supplémentaire n'est nécessaire pour installer plusieurs plaques de recouvrement. Un jeu de griffes doit être commandé séparément pour les boîtes d'encastrement qui ne se fixent pas au moyen de vis. Attention : commandez toujours une unité de raccordement avec les platines murales. Cette unité de raccordement permet de raccorder les platines murales à l'installation.

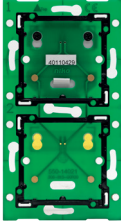
Double horizontal platine murale pour Niko Home Control à utiliser avec une unité de raccordement. Une platine murale contient tous les composants électriques et mécaniques nécessaires pour raccorder un ou plusieurs boutons-poussoirs à l'installation Niko Home Control. Il existe des platines murales horizontales, verticales, simples et multiples. La platine murale dont vous avez besoin dépend du nombre de boutons d'action que vous souhaitez et du montage (horizontal ou vertical) que vous choisissez. Si vous devez étendre l'installation plus tard, il vous suffit de remplacer la platine murale par un modèle de plus grandes dimensions. Pour chaque platine murale multiple que vous souhaitez connecter, il vous faut une unité de connexion qui est disponible séparément. Un connecteur à broches double se trouve sur l'unité de raccordement. Vous pouvez ainsi raccorder le câble bus et repiquer vers l'élément de commande suivant. Le connecteur à broche double possède deux contacts dotés de deux ouvertures chacun. 1 mm Si la boîte d'encastrement ne possède pas de fixation par vis, utilisez un jeu de griffes. Les jeux de griffes pour platines murales simples et multiples sont disponibles séparément.

- Dimensions (HxLxP): 71 mm
- Matériel: epoxy

550-14021

4 year
warranty

Double vertical platine murale pour Niko Home Control à utiliser avec une unité de raccordement



La platine murale se monte sur une boîte d'encastrement standard simple avec fixation par vis et forme, avec l'unité de raccordement, la liaison entre la commande et l'installation. Aucun boîtier d'encastrement supplémentaire n'est nécessaire pour installer plusieurs plaques de recouvrement. À partir de cette boîte d'encastrement, vous pouvez travailler au choix vers le bas, le haut, la gauche ou la droite : aucune boîte d'encastrement supplémentaire n'est nécessaire pour installer plusieurs plaques de recouvrement. Un jeu de griffes doit être commandé séparément pour les boîtes d'encastrement qui ne se fixent pas au moyen de vis. Attention : commandez toujours une unité de raccordement avec les platines murales. Cette unité de raccordement permet de raccorder les platines murales à l'installation.

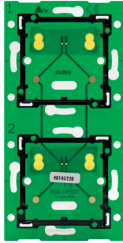
Double vertical platine murale pour Niko Home Control à utiliser avec une unité de raccordement. Une platine murale contient tous les composants électriques et mécaniques nécessaires pour raccorder un ou plusieurs boutons-poussoirs à l'installation Niko Home Control. Il existe des platines murales horizontales, verticales, simples et multiples. La platine murale dont vous avez besoin dépend du nombre de boutons d'action que vous souhaitez et du montage (horizontal ou vertical) que vous choisissez. Si vous devez étendre l'installation plus tard, il vous suffit de remplacer la platine murale par un modèle de plus grandes dimensions. Pour chaque platine murale multiple que vous souhaitez connecter, il vous faut une unité de connexion qui est disponible séparément. Un connecteur à broches double se trouve sur l'unité de raccordement. Vous pouvez ainsi raccorder le câble bus et repiquer vers l'élément de commande suivant. Le connecteur à broche double possède deux contacts dotés de deux ouvertures chacun. 1 mm Si la boîte d'encastrement ne possède pas de fixation par vis, utilisez un jeu de griffes. Les jeux de griffes pour platines murales simples et multiples sont disponibles séparément.

- Matériel: epoxy

550-14027

4 year
warranty

Double vertical platine murale pour Niko Home Control à utiliser avec une unité de raccordement



La platine murale se monte sur une boîte d'encastrement standard simple avec fixation par vis et forme, avec l'unité de raccordement, la liaison entre la commande et l'installation. Aucun boîtier d'encastrement supplémentaire n'est nécessaire pour installer plusieurs plaques de recouvrement. À partir de cette boîte d'encastrement, vous pouvez travailler au choix vers le bas, le haut, la gauche ou la droite : aucune boîte d'encastrement supplémentaire n'est nécessaire pour installer plusieurs plaques de recouvrement. Un jeu de griffes doit être commandé séparément pour les boîtes d'encastrement qui ne se fixent pas au moyen de vis. Attention : commandez toujours une unité de raccordement avec les platines murales. Cette unité de raccordement permet de raccorder les platines murales à l'installation.

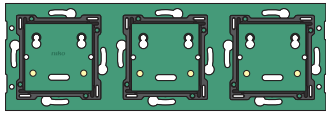
Double vertical platine murale pour Niko Home Control à utiliser avec une unité de raccordement. Une platine murale contient tous les composants électriques et mécaniques nécessaires pour raccorder un ou plusieurs boutons-poussoirs à l'installation Niko Home Control. Il existe des platines murales horizontales, verticales, simples et multiples. La platine murale dont vous avez besoin dépend du nombre de boutons d'action que vous souhaitez et du montage (horizontal ou vertical) que vous choisissez. Si vous devez étendre l'installation plus tard, il vous suffit de remplacer la platine murale par un modèle de plus grandes dimensions. Pour chaque platine murale multiple que vous souhaitez connecter, il vous faut une unité de connexion qui est disponible séparément. Un connecteur à broches double se trouve sur l'unité de raccordement. Vous pouvez ainsi raccorder le câble bus et repiquer vers l'élément de commande suivant. Le connecteur à broche double possède deux contacts dotés de deux ouvertures chacun. 1 mm Si la boîte d'encastrement ne possède pas de fixation par vis, utilisez un jeu de griffes. Les jeux de griffes pour platines murales simples et multiples sont disponibles séparément.

- Dimensions (HxLxP): 71 mm
- Matériel: epoxy

550-14030

4 year
warranty

Triple horizontal platine murale pour Niko Home Control à utiliser avec une unité de raccordement



La platine murale se monte sur une boîte d'encastrement standard simple avec fixation par vis et forme, avec l'unité de raccordement, la liaison entre la commande et l'installation. Aucun boîtier d'encastrement supplémentaire n'est nécessaire pour installer plusieurs plaques de recouvrement. À partir de cette boîte d'encastrement, vous pouvez travailler au choix vers le bas, le haut, la gauche ou la droite : aucune boîte d'encastrement supplémentaire n'est nécessaire pour installer plusieurs plaques de recouvrement. Un jeu de griffes doit être commandé séparément pour les boîtes d'encastrement qui ne se fixent pas au moyen de vis. Attention : commandez toujours une unité de raccordement avec les platines murales. Cette unité de raccordement permet de raccorder les platines murales à l'installation.

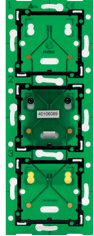
Triple horizontal platine murale pour Niko Home Control à utiliser avec une unité de raccordement. Une platine murale contient tous les composants électriques et mécaniques nécessaires pour raccorder un ou plusieurs boutons-poussoirs à l'installation Niko Home Control. Il existe des platines murales horizontales, verticales, simples et multiples. La platine murale dont vous avez besoin dépend du nombre de boutons d'action que vous souhaitez et du montage (horizontal ou vertical) que vous choisissez. Si vous devez étendre l'installation plus tard, il vous suffit de remplacer la platine murale par un modèle de plus grandes dimensions. Pour chaque platine murale multiple que vous souhaitez connecter, il vous faut une unité de connexion qui est disponible séparément. Un connecteur à broches double se trouve sur l'unité de raccordement. Vous pouvez ainsi raccorder le câble bus et repiquer vers l'élément de commande suivant. Le connecteur à broche double possède deux contacts dotés de deux ouvertures chacun. 1 mm Si la boîte d'encastrement ne possède pas de fixation par vis, utilisez un jeu de griffes. Les jeux de griffes pour platines murales simples et multiples sont disponibles séparément.

- Dimensions (HxLxP): 71 x 213 mm
- Matériel: epoxy

550-14031

4 year
warranty

Triple vertical platine murale pour Niko Home Control à utiliser avec une unité de raccordement



La platine murale se monte sur une boîte d'encastrement standard simple avec fixation par vis et forme, avec l'unité de raccordement, la liaison entre la commande et l'installation. Aucun boîtier d'encastrement supplémentaire n'est nécessaire pour installer plusieurs plaques de recouvrement. À partir de cette boîte d'encastrement, vous pouvez travailler au choix vers le bas, le haut, la gauche ou la droite : aucune boîte d'encastrement supplémentaire n'est nécessaire pour installer plusieurs plaques de recouvrement. Un jeu de griffes doit être commandé séparément pour les boîtes d'encastrement qui ne se fixent pas au moyen de vis. Attention : commandez toujours une unité de raccordement avec les platines murales. Cette unité de raccordement permet de raccorder les platines murales à l'installation.

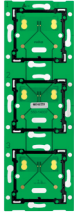
Triple vertical platine murale pour Niko Home Control à utiliser avec une unité de raccordement. Une platine murale contient tous les composants électriques et mécaniques nécessaires pour raccorder un ou plusieurs boutons-poussoirs à l'installation Niko Home Control. Il existe des platines murales horizontales, verticales, simples et multiples. La platine murale dont vous avez besoin dépend du nombre de boutons d'action que vous souhaitez et du montage (horizontal ou vertical) que vous choisissez. Si vous devez étendre l'installation plus tard, il vous suffit de remplacer la platine murale par un modèle de plus grandes dimensions. Pour chaque platine murale multiple que vous souhaitez connecter, il vous faut une unité de connexion qui est disponible séparément. Un connecteur à broches double se trouve sur l'unité de raccordement. Vous pouvez ainsi raccorder le câble bus et repiquer vers l'élément de commande suivant. Le connecteur à broche double possède deux contacts dotés de deux ouvertures chacun. 1 mm Si la boîte d'encastrement ne possède pas de fixation par vis, utilisez un jeu de griffes. Les jeux de griffes pour platines murales simples et multiples sont disponibles séparément.

- Matériel: epoxy

550-14037

4 year
warranty

Triple vertical platine murale pour Niko Home Control à utiliser avec une unité de raccordement



La platine murale se monte sur une boîte d'encastrement standard simple avec fixation par vis et forme, avec l'unité de raccordement, la liaison entre la commande et l'installation. Aucun boîtier d'encastrement supplémentaire n'est nécessaire pour installer plusieurs plaques de recouvrement. À partir de cette boîte d'encastrement, vous pouvez travailler au choix vers le bas, le haut, la gauche ou la droite : aucune boîte d'encastrement supplémentaire n'est nécessaire pour installer plusieurs plaques de recouvrement. Un jeu de griffes doit être commandé séparément pour les boîtes d'encastrement qui ne se fixent pas au moyen de vis. Attention : commandez toujours une unité de raccordement avec les platines murales. Cette unité de raccordement permet de raccorder les platines murales à l'installation.

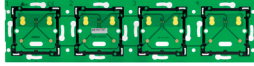
Triple vertical platine murale pour Niko Home Control à utiliser avec une unité de raccordement. Une platine murale contient tous les composants électriques et mécaniques nécessaires pour raccorder un ou plusieurs boutons-poussoirs à l'installation Niko Home Control. Il existe des platines murales horizontales, verticales, simples et multiples. La platine murale dont vous avez besoin dépend du nombre de boutons d'action que vous souhaitez et du montage (horizontal ou vertical) que vous choisissez. Si vous devez étendre l'installation plus tard, il vous suffit de remplacer la platine murale par un modèle de plus grandes dimensions. Pour chaque platine murale multiple que vous souhaitez connecter, il vous faut une unité de connexion qui est disponible séparément. Un connecteur à broches double se trouve sur l'unité de raccordement. Vous pouvez ainsi raccorder le câble bus et repiquer vers l'élément de commande suivant. Le connecteur à broche double possède deux contacts dotés de deux ouvertures chacun. 1 mm Si la boîte d'encastrement ne possède pas de fixation par vis, utilisez un jeu de griffes. Les jeux de griffes pour platines murales simples et multiples sont disponibles séparément.

- Dimensions (HxLxP): 71 x 213 mm
- Matériel: epoxy

550-14040

4 year
warranty

Quadruple horizontal platine murale pour Niko Home Control à utiliser avec une unité de raccordement



La platine murale se monte sur une boîte d'encastrement standard simple avec fixation par vis et forme, avec l'unité de raccordement, la liaison entre la commande et l'installation. Aucun boîtier d'encastrement supplémentaire n'est nécessaire pour installer plusieurs plaques de recouvrement. À partir de cette boîte d'encastrement, vous pouvez travailler au choix vers le bas, le haut, la gauche ou la droite : aucune boîte d'encastrement supplémentaire n'est nécessaire pour installer plusieurs plaques de recouvrement. Un jeu de griffes doit être commandé séparément pour les boîtes d'encastrement qui ne se fixent pas au moyen de vis. Attention : commandez toujours une unité de raccordement avec les platines murales. Cette unité de raccordement permet de raccorder les platines murales à l'installation.

Quadruple horizontal platine murale pour Niko Home Control à utiliser avec une unité de raccordement. Une platine murale contient tous les composants électriques et mécaniques nécessaires pour raccorder un ou plusieurs boutons-poussoirs à l'installation Niko Home Control. Il existe des platines murales horizontales, verticales, simples et multiples. La platine murale dont vous avez besoin dépend du nombre de boutons d'action que vous souhaitez et du montage (horizontal ou vertical) que vous choisissez. Si vous devez étendre l'installation plus tard, il vous suffit de remplacer la platine murale par un modèle de plus grandes dimensions. Pour chaque platine murale multiple que vous souhaitez connecter, il vous faut une unité de connexion qui est disponible séparément. Un connecteur à broches double se trouve sur l'unité de raccordement. Vous pouvez ainsi raccorder le câble bus et repiquer vers l'élément de commande suivant. Le connecteur à broche double possède deux contacts dotés de deux ouvertures chacun. 1 mm Si la boîte d'encastrement ne possède pas de fixation par vis, utilisez un jeu de griffes. Les jeux de griffes pour platines murales simples et multiples sont disponibles séparément.

- Dimensions (HxLxP): 71 x 284 mm
- Matériel: epoxy