

111210-200  
(400 504-10d200)

**Double kit de fixation sur toiture ondulée 10x200**

M10 x 200 mm / 7,9 pouces

111212-200  
(400 504-12d200)

**Double kit de fixation sur toiture ondulée 12x200**

M12 x 200 mm / 7,9 pouces

111212-300  
(400 504-12d300)

**Double kit de fixation sur toiture ondulée 12x300**

M12 x 300 mm / 11,8 pouces

Double kit de fixation sur toiture ondulée incl. plaque de montage, 2 vis à double filetage avec joint EPDM vulcanisé (résistant aux UV) et 6 écrous de bride, compatible avec « Berliner Welle » 133 / 177 mm



119002-000  
(400 754)

**Plaque de montage pour vis à double filetage M10 / M12**

Pour des vis à double filetage M10 / M12, en vrac, aluminium  
120 x 60 x 6 mm / 4,72 x 2,36 x 0,24 pouces



119003-000  
(400 754-d)

**Double plaque de montage pour vis à double filetage M10 / M12**

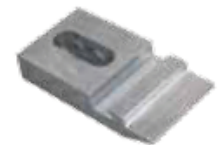
Pour des vis à double filetage M10 / M12, en vrac, aluminium  
Version particulièrement stable



119001-000  
(430 504)

**Supplément KlickTop pour vis à double filetage**

Pour des vis à double filetage M10 / M12, en vrac, aluminium



973000-002  
(400 755)

**Joint EPDM pour vis à double filetage M10 / M12**

EPDM, résistant aux UV



**Domaine d'utilisation**

Fixation d'installations solaires et photovoltaïques à des sous-constructeurs sur des toitures en fibrociment ondulé ou en tôle trapézoïdale.

**Données techniques**

<b>Matériel</b>	Vis : acier inoxydable 1.4301 Plaque de montage / supplément KlickTop : aluminium Joint d'étanchéité en caoutchouc : joint EPDM vulcanisé (résistant aux UV)
<b>Statique</b>	Calcul statique selon les normes nationales actuellement en vigueur (en Allemagne DIN1055 et EC1). Calculs statiques annexes pour le dimensionnement du nombre de points de fixation nécessaire sur la base du calcul statique.  Veuillez de toute manière tenir compte des indications concernant la statique ! Dans les calculs statiques annexes généraux, une vérification respective de la force de retenue de la toiture à la sous-structure n'est pas incluse !

Tous les prix de systèmes sont facilement et rapidement disponibles avec l'auto-calculateur sur notre site internet : [www.schletter.fr](http://www.schletter.fr)