



INTERR. SECTIONNEUR A FUSIBLES 3 POLES,
NH00, 160A INSTALLAT. SUR PLAQUE MONTAGE
CAPOT 45 MM RACCORD PLAT

Version		
Nom de marque produit		SENTRON
Type du sectionneur en charge / Forme de la barrette		Non
Exécution du mécanisme de commande / Commande motorisée		Non
Caractéristiques techniques générales		
Nombre de pôles		3
Taille de la barrette de sectionnement		00 et 000
Taille du cartouche-fusible		NH000, NH00
Courant permanent / pour 35 °C / Valeur assignée	A	160
Courant coupé limité / interrupteur fermé / max. admissible	kA	23
Valeur directe I**2t, max. / 500 V	A ² ·s	158 000
Facteur de puissance		
• pour AC-22 B		0,65
• pour AC-23 B		0,45
• pour charge capacitive		-0,25
disjoncteur / Type de base		3NP11

Durée de vie mécanique (cycles de manœuvre) / typique		2 000
Système à fusibles		cartouche fusible à couteaux

Tension

Tension d'isolement / Valeur assignée	V	690
Facteur de puissance / pour AC-21 B		0,95
Tension de tenue aux chocs / Valeur assignée	kV	8

Classe de protection

Indice de protection IP		
• interrupteur fermé / avec cache ou cache cosse de câble		IP40
• interrupteur fermé / sans cache ou cache cosse de câble		IP30
• face avant		IP40
• ouvert		IP20

Dissipation

Puissance dissipée [W]		
• pour la valeur assignée du courant / pour CA / à chaud / par pôle	W	4
• max.	W	12

Électricité

Courant permanent		
• Valeur assignée	A	160
• pour 40 °C / Valeur assignée	A	155
• pour 45 °C / Valeur assignée	A	145
• pour 50 °C / Valeur assignée	A	140
• pour 55 °C / Valeur assignée	A	133
Courant coupé limité / pour actionnement sans intermittence / max. admissible	kA	15
Courant coupé limité / I_c / maximum admissible		
• 400 V	A	23 000
• 500 V	A	23 000
Valeur directe I²t, max. / 400 V	A ² ·s	158 000

Circuit principal

Tension d'emploi		
• pour CA / Valeur assignée / max.	V	690
• pour CC / Valeur assignée	V	440
• pour CC / Valeur assignée / max.	V	440
Courant d'emploi / pour charge capacitive		
• pour 400 V / max.	A	72
• pour 500 V / max.	A	55

Circuit auxiliaire		
Nombre d'inverseurs / pour contacts auxiliaires		0
Nombre de contacts NF / pour contacts auxiliaires		0
Nombre de contacts NO / pour contacts auxiliaires		0

Pertinence		
Compatibilité d'utilisation		
• Interrupteur général		Non
• interrupteur-sectionneur		Oui
• Interrupteur d'ARRET D'URGENCE		Non
• Interrupteur de sécurité		Oui
• Interrupteur de maintenance/pour travaux		Oui

Détails sur le produit		
Equiperment du produit / Verrouillage		Oui
Constituant du produit		
• Indicateur de déclenchement		Non
• Surveillance de perte de phase		Non
• Déclencheur à minimum de tension		Non
• Déclencheur à minimum de courant avec contact à commutation anticipée		Non
Caractéristique produit / plombable		Oui
Extension produit		
• Bloc de contacts auxiliaires		Oui
• en option		
— Verrouillage		Oui
— Commande motorisée		Non
— Surveillance de perte de phase		Oui
— Surveillance des fusibles		Oui
— Déclencheur de tension		Non
— Protection contre les surtensions		Oui

Fonction du produit		
Fonction produit		
• Surveillance des fusibles		Non
• Protection contre les surtensions		Non

Court-circuit		
Courant de court-circuit conditionnel (I_q)		
• Valeur assignée	kA	80
• pour CA / pour 500 V / pour actionnement sans intermittence / Valeur assignée	kA	80
• pour CA / pour 690 V / pour actionnement sans intermittence / Valeur assignée	kA	80

- interrupteur fermé / pour CA / pour 500 V / Valeur assignée
- interrupteur fermé / pour CA / pour 690 V / Valeur assignée

kA	120
kA	120

Liens

Disposition du raccordement électrique / pour circuit principal		autres
Section de câble raccordable / pour contacts principaux		
• âme massive ou multibrin / min.	mm ²	2,5
• âme massive ou multibrin / max.	mm ²	95
• multibrin / min.	mm ²	2,5
• multibrin / max.	mm ²	95
Couple de serrage / pour raccordement par vis		
• min.	N·m	10
• max.	N·m	12
Type du raccordement électrique / pour circuit principal		raccordement à vis

Conception mécanique

Hauteur	mm	202
Largeur	mm	105,8
Profondeur	mm	86,5
Mode de fixation		
• Montage au sol		Oui
• Montage frontal		Non
• Montage frontal avec fixation à 4 trous		Non
• Montage frontal avec fixation centrale		Non
• Montage sur rail		Non
Poids net	kg	0,73

Conditions environnementales

Degré de pollution		3
Température ambiante		
• en service / min.	°C	-25
• en service / max.	°C	55
• à l'entreposage / min.	°C	-50
• à l'entreposage / max.	°C	80

Certificats

Codage d'identification des matériels électriques		
• selon EN 61346-2		Q
• selon EN 81346-2		Q

General Product Approval	Declaration of Conformity	Test Certificates
--------------------------	---------------------------	-------------------



[Typprüfbescheinigung/Werkszeugnis](#)

[spezielle Prüfbescheinigungen](#)

Shipping Approval



Autres informations

Information- and Downloadcenter (Catalogues, Brochures,...)

<http://www.siemens.com/lowvoltage/catalogs>

Industry Mall (système de commande en ligne)

<https://eb.automation.siemens.com/mall/fr/WW/Catalog/Product/3NP11331CA10>

Service&Support (manuels, certificats, caractéristiques, questions fréquentes FAQ, etc.)

<http://support.automation.siemens.com/WW/view/fr/3NP11331CA10/all>

Banque de données images (photos des produits, schémas cotés 2D, modèles 3D, schémas des connexions, ...)

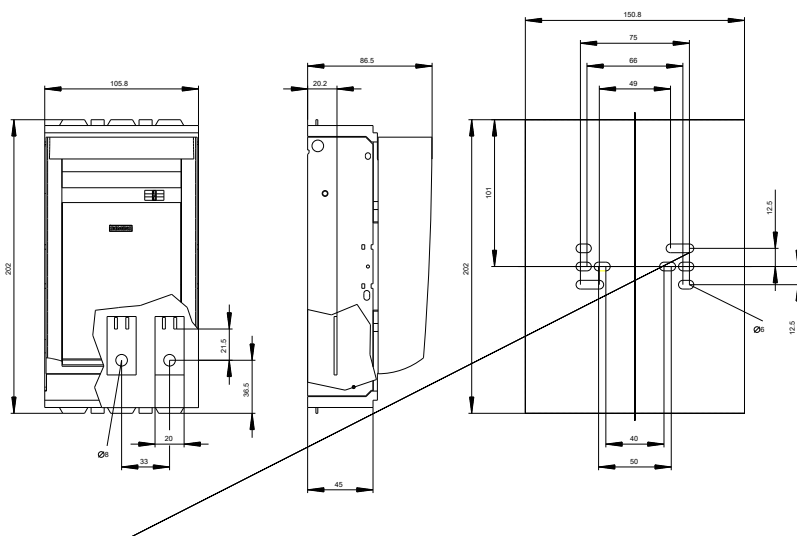
http://www.automation.siemens.com/bilddb/cax_en.aspx?mlfb=3NP11331CA10

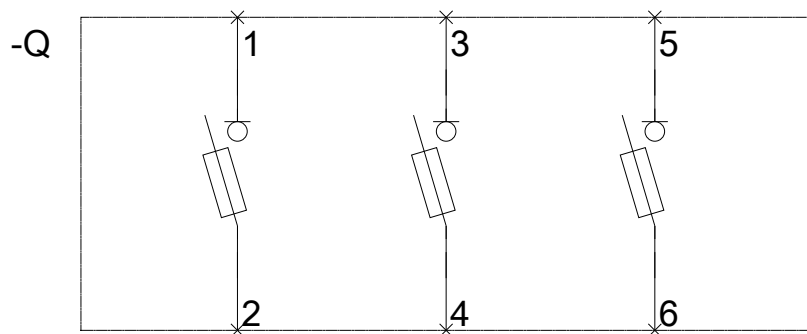
CAX-Online-Generator

<http://www.siemens.com/cax>

Tender specifications

<http://ausschreibungstexte.siemens.com/tiplv>





dernière modification :

14.05.2016