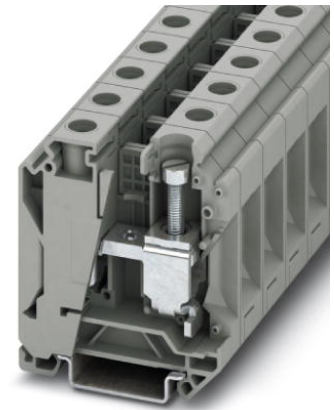


UK 35 N


Référence: 3074130



<http://catalog.phoenixcontact.net/phoenix/treeViewClick.do?UID=3074130>

BJ simple, Mode de raccordement: Raccordement vissé, Courant de charge: 125 A, Section: 10 mm² - 35 mm², AWG 8 - 2, Largeur: 15,1 mm, Coloris: gris

Caractéristiques commerciales

EAN	 4 046356 347297
sales group	A000
Unité d'emballage	50 Pcs.
Tarif douanier	85369010
Poids brut par pièce	KG
Poids net par pièce	KG
Donnée de page de catalogue	Page 495 (CAT-3-2013)

Notez que les données indiquées ici sont issues du catalogue en ligne. Vous trouverez l'intégralité des informations et des données dans la documentation pour l'utilisateur sous <http://www.download.phoenixcontact.fr> Les conditions générales d'utilisation pour les téléchargements sur Internet sont applicables.

Données techniques

Généralités

Nombre d'étages	1
Nombre de connexions	2
Coloris	gris
Matériau isolant	PA
Classe d'inflammabilité selon UL 94	V0

Dimensions

Largeur	15,1 mm
---------	---------

Longueur	54,5 mm
Hauteur NS 35/7,5	62,1 mm

Généralités

Courant de charge maximal	125 A
Tension de choc assignée	8 kV
Degré de pollution	3
Catégorie de surtension	III
Groupe d'isolant	I
Connexion selon la norme	CEI 60947-7-1
Intensité nominale I_N	125 A
Tension nominale U_N	800 V
Paroi latérale ouverte	nein
Spécific. contrôle protection contre contact	DIN EN 50274 (VDE 0660-514):2002-11
Protection contre les risques de contact avec le dos de la main	garanti
Protection des doigts	garanti
Valeur de consigne essai de tension de choc	9,8 kV
Résultat de l'essai de tension de choc	Test réussi
Val. cons. tension tenue courants altern.	2 kV
Résultat de l'essai de tension de tenue aux courants alternatifs	Test réussi
Contrôle de la résistance mécanique des bornes (raccordement conducteur x5)	Test réussi
Contrôle de courbure vitesse de rotation	10 tr./min
Contrôle de courbure tours	135
Contrôle courbure section conducteur/poids	10 mm ² /2 kg
	35 mm ² /6,8 kg
Résultat contrôle de courbure	Test réussi
Contrôle de traction section conducteur	10 mm ²
Valeur de consigne force de traction	90 N
Contrôle de traction section conducteur	35 mm ²
Valeur de consigne force de traction	190 N
Résultat contrôle de traction	Test réussi
Ajustement serré sur support de fixation	NS 35
Valeur de consigne	10 N
Résultat de l'essai de serrage	Test réussi

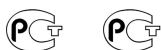
Exigence chute de tension	≤ 3,2 mV
Résultat de l'essai de chute de tension	Test réussi
Essai d'échauffement	Test réussi
Contrôle résistance aux courts-circuits section conducteur	35 mm ²
Courant instantané	4,2 kA
Résultat résistance aux courts-circuits	Test réussi
Preuve des caractéristiques thermiques (brûleur aiguille) durée d'action	30 s
Résultat de l'essai thermique	Test réussi
Spécification des essais d'oscillations et de grésillements sur bande large	DIN EN 50155 (VDE 0115-200):2008-03
Spectre d'essai	Essai de durée de vie catégorie 1, classe B, sur coffret du véhicule
Fréquence d'essai	f ₁ = 5 Hz jusqu'à f ₂ = 150 Hz
Niveau ASD	0,2 g ² /Hz
Accélération	0,8 g
Durée de l'essai par essieu	5 h
Sens d'essai	Axes X, Y et Z
Résultat des essais d'oscillations et de grésillements sur bande large	Test réussi
Spécification de l'essai de choc	DIN EN 50155 (VDE 0115-200):2008-03
Forme de choc	Semi-sinusoïdal
Accélération	5 g
Durée des chocs	30 ms
Nombre de chocs par sens	3
Sens d'essai	Axes X, Y et Z (pos. et nég.)
Résultat de l'essai de choc	Test réussi
Indice de température de l'isolant (DIN EN 60216-1 (VDE 0304-21))	130 °C
Utilisation d'un isolant statique au froid	-60 °C

Caractéristiques de raccordement

Remarque	Point de serrage
Section de conducteur rigide min.	10 mm ²
Section de conducteur rigide max.	35 mm ²
Section du conducteur AWG/kcmil min.	8
Section du conducteur AWG/kcmil max.	2

Section de conducteur souple min.	10 mm ²
Section de conducteur souple max.	35 mm ²
Section de conducteur souple AWG min.	8
Section de conducteur AWG souple max.	2
Section de conducteur souple avec embout sans cône d'entrée isolant max.	10 mm ²
	35 mm ²
Section de conducteur souple avec embout et cône d'entrée isolant min.	10 mm ²
Section de conducteur souple avec embout et cône d'entrée isolant max.	35 mm ²
2 conducteurs rigides de même section min.	6 mm ²
2 conducteurs rigides de même section max.	16 mm ²
2 conducteurs souples de même section min.	6 mm ²
2 conducteurs souples de même section max.	10 mm ²
2 conducteurs souples de même section avec TWIN-AEH et cône d'entrée isolant min.	6 mm ²
2 conducteurs souples de même section avec TWIN-AEH et cône d'entrée isolant max.	10 mm ²
2 conducteurs souples de même section avec AEH sans cône d'entrée isolant min.	6 mm ²
2 conducteurs souples de même section avec AEH sans cône d'entrée isolant max.	10 mm ²
Mode de raccordement	Raccordement vissé
Longueur à dénuder	16 mm
Filetage vis	M6
Couple de serrage min.	3,2 Nm
Couple de serrage max.	3,7 Nm

Approbations



Homologations

GOST

Homologations demandées :

Homologations EX :

Accessoires

Article	Désignation	Description
Connecteur mâle/adaptateur		
0311634	PS-IH BK	Manchon isolant, Coloris: noir
0311582	PS-IH BU	Manchon isolant, Coloris: bleu
0311605	PS-IH GN	Manchon isolant, Coloris: vert
0311621	PS-IH GY	Manchon isolant, Coloris: gris
0311579	PS-IH RD	Manchon isolant, Coloris: rouge
0311618	PS-IH VT	Manchon isolant, Coloris: violet
0311566	PS-IH WH	Manchon isolant, Coloris: blanc
0311595	PS-IH YE	Manchon isolant, Coloris: jaune
0311647	PS-MT	Fiche de contrôle
0205290	PSB 6/5/6	Alvéoles de test, Coloris: argenté

Généralités

5022876	AP 3 CM	Profilé de protection, pour recouvrir les barrettes, s'encliquette sur les capots de protection profilés AP 3-TU, AP 3-TNS 35, repérable avec ruban enfichable AP-ES. Placer un capot de protection profilé aux extrémités de la barrette et à intervalles d'environ 40 cm. Longueur : selon les souhaits du client
5022672	AP 3-TNS 35	Support pour capot à plomber, se monte sur profilé NS 35/7,5, pour fixer le capot AP 3 à l'aide d'un écrou moleté M5, encombrement : 13 mm

Montage

3022218	CLIPFIX 35	Crampon terminal à montage rapide, pour profilé NS 35/7,5 ou NS 35/15, avec possibilité de repérage, largeur : 9,5 mm, coloris : gris
3022276	CLIPFIX 35-5	Crampon terminal à montage rapide, pour profilé NS 35/7,5 ou NS 35/15, avec possibilité de repérage, possibilité de montage pour FBS...5, FBS...6, KSS 5, KSS 6, largeur : 5,15 mm, coloris : gris
0800886	E/NS 35 N	Butée, largeur : 9,5 mm, coloris : gris
1201442	E/UK	Crampon terminal, se monte sur profilé NS 32 ou NS 35/7,5
1201413	E/UK 1	Butée, pour arrêter les BJ à deux et trois étages, largeur : 10 mm, coloris : gris
0801704	NS 35/ 7,5 AL UNPERF 2000MM	Profilé plein, Largeur: 35 mm, Hauteur: 7,5 mm, Longueur: 2000 mm, Coloris: argenté
1206560	NS 35/ 7,5 CAP	Pièce de fermeture pour profilés NS 35/7,5
0801762	NS 35/ 7,5 CU UNPERF 2000MM	Profilé chapeau, matériau : Cuivre, plein, hauteur 7,5 mm, largeur 35 mm, longueur : 2 m

0801733	NS 35/ 7,5 PERF 2000MM	Profilé, matériau : acier galvanisé et traité par passivation couche épaisse, percé, hauteur 7,5 mm, largeur 35 mm, longueur : 2000 mm
0801681	NS 35/ 7,5 UNPERF 2000MM	Profilé chapeau, matériau : Acier, plein, hauteur 7,5 mm, largeur 35 mm, longueur : 2 m
1204119	NS 35/ 7,5 WH PERF 2000MM	Profilé chapeau 35 mm (NS 35)
1204122	NS 35/ 7,5 WH UNPERF 2000MM	Profilé chapeau 35 mm (NS 35)
1206421	NS 35/ 7,5 ZN PERF 2000MM	Profilé chapeau, matériau : galvanisé, percé, hauteur 7,5 mm, largeur 35 mm, longueur : 2 m
1206434	NS 35/ 7,5 ZN UNPERF 2000MM	Profilé chapeau, matériau : galvanisé, non percé, hauteur 7,5 mm, largeur 35 mm, longueur : 2 m
1201756	NS 35/15 AL UNPERF 2000MM	Profilé, par étirage, version haute, plein, 1,5 mm d'épaisseur, matériau : aluminium, hauteur 15 mm, largeur 35 mm, longueur 2000 mm
1206573	NS 35/15 CAP	Pièce de fermeture pour profilés NS 35/15
1201895	NS 35/15 CU UNPERF 2000MM	Profilé chapeau, matériau : Cuivre, plein, 1,5 mm d'épaisseur, hauteur 15 mm, largeur 35 mm, longueur : 2 m
1201730	NS 35/15 PERF 2000MM	Profilé, matériau : acier galvanisé et traité par passivation couche épaisse, percé, hauteur 15 mm, largeur 35 mm, longueur : 2000 mm
1201714	NS 35/15 UNPERF 2000MM	Profilé, matériau : acier, plein, hauteur 15 mm, largeur 35 mm, longueur : 2 m
0806602	NS 35/15 WH PERF 2000MM	Profilé chapeau 35 mm (NS 35)
1204135	NS 35/15 WH UNPERF 2000MM	Profilé chapeau 35 mm (NS 35)
1206599	NS 35/15 ZN PERF 2000MM	Profilé chapeau, matériau : galvanisé, percé, hauteur 15 mm, largeur 35 mm, longueur : 2 m
1206586	NS 35/15 ZN UNPERF 2000MM	Profilé chapeau, matériau : galvanisé, non percé, hauteur 15 mm, largeur 35 mm, longueur : 2 m
1201798	NS 35/15-2,3 UNPERF 2000MM	Profilé chapeau, matériau : Acier, plein, 2,3 mm d'épaisseur, hauteur 15 mm, largeur 35 mm, longueur : 2 m

Outil

1205079	SZS 1,0X6,5 VDE	Tournevis pour tête fendue, isolé selon VDE, dimensions : 1,0 x 6,5 x 150 mm, manche à deux composants, antidérapant
---------	-----------------	--

Pontage

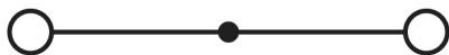
0201333	FBI 2-15	Pont de jonction, Nombre de pôles: 2, Coloris: argenté
0205203	KBI- 15	Pont en chaîne, Nombre de pôles: 1, Coloris: argenté

Repérage

0819217	UC-TM 16	Repères pour blocs de jonction, Planche, blanc, vierge, Repérable avec : BLUEMARK CLED, BLUEMARK LED, Traceur, Type de montage: Encliquetage dans la rainure de repérage élevée, pour BJ au pas de : 16 mm, Surface utile: 15,45 x 10,5 mm
0824621	UC-TM 16 CUS	Repères pour blocs de jonction, à commander : sous forme de planche, blanc, impression selon les indications du client, Type de montage: Encliquetage dans la rainure de repérage élevée, pour BJ au pas de : 16 mm, Surface utile: 15,45 x 10,5 mm
0829146	UCT-TM 16	Repères pour blocs de jonction, Planche, blanc, vierge, Repérable avec : THERMOMARK CARD PLUS, THERMOMARK CARD, BLUEMARK CLED, BLUEMARK LED, Type de montage: Encliquetage dans la rainure de repérage élevée, pour BJ au pas de : 16 mm, Surface utile: 14,8 x 9,6 mm
0829637	UCT-TM 16 CUS	Repères pour blocs de jonction, à commander : sous forme de planche, blanc, impression selon les indications du client, Type de montage: Encliquetage dans la rainure de repérage élevée, pour BJ au pas de : 16 mm, Surface utile: 14,8 x 9,6 mm
0827463	ZB 16 CUS	Repérage ZB, à commander : par bandes, blanc, impression selon les indications du client, Type de montage: Encliquetage dans la rainure de repérage élevée, pour BJ au pas de : 16,3 mm, Surface utile: 10,5 x 16,25 mm
0827461	ZB 16:UNPRINTED	Repérage ZB, Rubans, blanc, vierge, Repérable avec : Traceur, Type de montage: Encliquetage dans la rainure de repérage élevée, pour BJ au pas de : 16 mm, Surface utile: 16 x 10,5 mm

Schémas

Schéma électrique



Adresse

PHOENIX CONTACT nv/sa
Minervastraat 10-12
B-1930 Zaventem-Keiberg II, Belgium
Tél : +32/(0)2/723 98 11
Télécopie : +32/(0)2/725 36 14
<http://www.phoenixcontact.be>



© 2013 Phoenix Contact
Sous réserve de modifications techniques