



IME12-04NPSZC0S

IM Standard

DÉTECTEURS DE PROXIMITÉ INDUCTIFS

SICK
Sensor Intelligence.



Informations de commande

| Type | Référence |
|-----------------|-----------|
| IME12-04NPSZC0S | 1040748 |

autres modèles d'appareil et accessoires → www.sick.fr/IM_Standard



Caractéristiques techniques détaillées

Caractéristiques

| | |
|---|------------------------------|
| Forme | Cylindrique |
| Forme du boîtier | Standard |
| Filetage | M12 x 1 |
| Distance de commutation S_n | 4 mm |
| Distance de commutation sécurisée S_a | 3,24 mm |
| Montage dans métal | Non noyable |
| Séquence de commutation | 2.000 Hz |
| Mode de raccordement | Connecteur mâle M12, 4 pôles |
| Sortie de commutation | PNP |
| Fonction de sortie | Contact NO |
| Versión électrique | CC 3 fils |
| Indice de protection | IP 67 ¹⁾ |

¹⁾ Selon EN 60529.

Mécanique/électronique

| | |
|-----------------------------------|------------------------|
| Tension d'alimentation | 10 V DC ... 30 V DC |
| Ondulation résiduelle | ≤ 10 % |
| Chute de tension | ≤ 2 V ¹⁾ |
| Consommation | ≤ 10 mA ²⁾ |
| Durée d'initialisation | ≤ 100 ms |
| Hystérésis | 5 % ... 15 % |
| Reproductibilité | ≤ 2 % ^{3) 4)} |
| Dérive de température (de S_r) | ± 10 % |

¹⁾ Pour I_a max.

²⁾ Sans charge.

³⁾ U_b et T_a constantes.

⁴⁾ De S_r .

| | |
|---|-----------------------------------|
| CEM | Selon EN 60947-5-2 |
| Courant permanent I_a | ≤ 200 mA |
| Protection contre les courts-circuits | ✓ |
| Protection contre l'inversion de polarité | ✓ |
| Suppression d'impulsion à la mise sous tension | ✓ |
| Immunité aux chocs et aux vibrations | 30 g, 11 ms/10 Hz ... 55 Hz, 1 mm |
| Température de fonctionnement | -25 °C ... +75 °C |
| Matériau du boîtier | Métal, laiton nickelé |
| Matériau, capuchon | Plastique, PA6 |
| Longueur du boîtier | 65 mm |
| Longueur de filetage utile | 43 mm |
| Couple de serrage max. | 12 Nm |

1) Pour I_a max.

2) Sans charge.

3) U_b et T_a constantes.

4) De Sr.

Facteurs de réduction

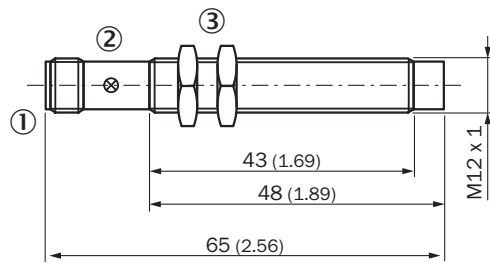
| | |
|-------------------------------|--|
| Remarque | Les valeurs sont valables comme valeurs indicatives pouvant varier |
| Acier St37 (Fe) | 1 |
| Acier inoxydable (V2A) | Env. 0,8 |
| Aluminium (Al) | Env. 0,45 |
| Cuivre (Cu) | Env. 0,4 |
| Laiton (Ms) | Env. 0,4 |

Consigne de montage

| | |
|-----------------|---|
| Remarque | Pour le schéma correspondant, voir « Consignes de montage » |
| A | 12 mm |
| B | 24 mm |
| C | 12 mm |
| D | 12 mm |
| E | 8 mm |
| F | 32 mm |

Plan coté (Dimensions en mm (inch))

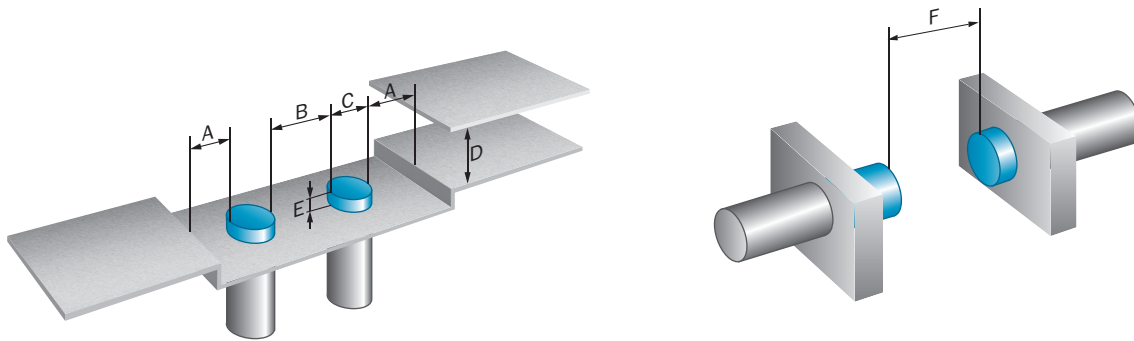
IME12 Standard, connecteur mâle, non noyable



- ① Raccordement
- ② LED d'état
- ③ Écrou de fixation (2 x) ; surplat 17, métal

Consigne de montage

Montage non noyable



Mode de raccordement

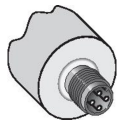
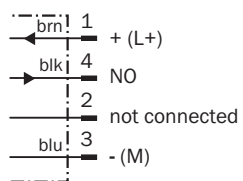









Schéma de raccordement

Cd-007



Accessoires recommandés

autres modèles d'appareil et accessoires → www.sick.fr/IM_Standard

| | Description succincte | Type | Référence |
|---|---|---------------|-----------|
| Systèmes de serrage et d'alignement | | | |
|  | Bloc de serrage pour capteurs cylindriques M12 sans butée fixe, plastique (PA12) renforcé de fibres de verre, avec matériel de fixation | BEF-KH-M12 | 2051479 |
| | Bloc de serrage pour capteurs cylindriques M12 avec butée fixe, plastique (PA12) renforcé de fibres de verre, avec matériel de fixation | BEF-KHF-M12 | 2051480 |
| Équerres et plaques de fixation | | | |
|  | Plaques de fixation, pour capteurs M12, acier galvanisé, sans matériel de fixation | BEF-WG-M12 | 5321869 |
|  | Équerre de fixation, filetage M12, acier galvanisé, sans matériel de fixation | BEF-WN-M12 | 5308447 |
| Connecteurs et câbles | | | |
|  | Tête A: connecteur femelle, M12, 4 pôles, droit Tête B: - Câble: non blindé | DOS-1204-G | 6007302 |
|  | Tête A: connecteur femelle, M12, 4 pôles, coudé Tête B: - Câble: non blindé | DOS-1204-W | 6007303 |
|  | Tête A: connecteur femelle, M12, 4 pôles, droit Tête B: câble Câble: utilisable avec chaîne porte-câble, PVC, non blindé, 2 m | DOL-1204-G02M | 6009382 |
| | Tête A: connecteur femelle, M12, 4 pôles, droit Tête B: câble Câble: utilisable avec chaîne porte-câble, PVC, non blindé, 5 m | DOL-1204-G05M | 6009866 |
| | Tête A: connecteur femelle, M12, 4 pôles, droit Tête B: câble Câble: utilisable avec chaîne porte-câble, PVC, non blindé, 10 m | DOL-1204-G10M | 6010543 |
| | Tête A: connecteur femelle, M12, 4 pôles, coudé Tête B: câble Câble: utilisable avec chaîne porte-câble, PVC, non blindé, 2 m | DOL-1204-W02M | 6009383 |
| | Tête A: connecteur femelle, M12, 4 pôles, coudé Tête B: câble Câble: utilisable avec chaîne porte-câble, PVC, non blindé, 5 m | DOL-1204-W05M | 6009867 |
|  | Tête A: connecteur femelle, M12, 4 pôles, coudé Tête B: câble Câble: utilisable avec chaîne porte-câble, PVC, non blindé, 10 m | DOL-1204-W10M | 6010541 |

Australia

Phone +61 3 9457 0600
1800 33 48 02 - tollfree
E-Mail sales@sick.com.au

Belgium/Luxembourg

Phone +32 (0)2 466 55 66
E-Mail info@sick.be

Brasil

Phone +55 11 3215-4900
E-Mail marketing@sick.com.br

Canada

Phone +1 905 771 14 44
E-Mail information@sick.com

Česká republika

Phone +420 2 57 91 18 50
E-Mail sick@sick.cz

China

Phone +86 4000 121 000
E-Mail info.china@sick.net.cn
Phone +852-2153 6300
E-Mail ghk@sick.com.hk

Danmark

Phone +45 45 82 64 00
E-Mail sick@sick.dk

Deutschland

Phone +49 211 5301-301
E-Mail info@sick.de

España

Phone +34 93 480 31 00
E-Mail info@sick.es

France

Phone +33 1 64 62 35 00
E-Mail info@sick.fr

Great Britain

Phone +44 (0)1727 831121
E-Mail info@sick.co.uk

India

Phone +91-22-4033 8333
E-Mail info@sick-india.com

Israel

Phone +972-4-6801000
E-Mail info@sick-sensors.com

Italia

Phone +39 02 27 43 41
E-Mail info@sick.it

Japan

Phone +81 (0)3 5309 2112
E-Mail support@sick.jp

Magyarország

Phone +36 1 371 2680
E-Mail office@sick.hu

Nederland

Phone +31 (0)30 229 25 44
E-Mail info@sick.nl

Norge

Phone +47 67 81 50 00
E-Mail sick@sick.no

Österreich

Phone +43 (0)22 36 62 28 8-0
E-Mail office@sick.at

Polska

Phone +48 22 837 40 50
E-Mail info@sick.pl

România

Phone +40 356 171 120
E-Mail office@sick.ro

Russia

Phone +7-495-775-05-30
E-Mail info@sick.ru

Schweiz

Phone +41 41 619 29 39
E-Mail contact@sick.ch

Singapore

Phone +65 6744 3732
E-Mail sales.gsg@sick.com

Slovenija

Phone +386 (0)1-47 69 990
E-Mail office@sick.si

South Africa

Phone +27 11 472 3733
E-Mail info@sickautomation.co.za

South Korea

Phone +82 2 786 6321/4
E-Mail info@sickkorea.net

Suomi

Phone +358-9-25 15 800
E-Mail sick@sick.fi

Sverige

Phone +46 10 110 10 00
E-Mail info@sick.se

Taiwan

Phone +886-2-2375-6288
E-Mail sales@sick.com.tw

Türkiye

Phone +90 (216) 528 50 00
E-Mail info@sick.com.tr

United Arab Emirates

Phone +971 (0) 4 8865 878
E-Mail info@sick.ae

USA/México

Phone +1(952) 941-6780
1 800-325-7425 - tollfree
E-Mail info@sickusa.com

More representatives and agencies
at www.sick.com