

# FICHE DE DONNÉES PRODUIT

## HE 21 W/865

LUMILUX T5 HE | Tubes fluorescents 16 mm, haute efficacité, culot G5



### DOMAINES D'APPLICATION

- Bâtiments publics
- Bureaux
- Commerces
- Supermarchés et grands magasins
- Industrie
- Utilisation en extérieur, uniquement dans des luminaires appropriés

### AVANTAGES PRODUITS

- Bonne rentabilité et efficacité
- Jusqu'à 20 % plus économique que le tube LUMILUX T8
- Réduction jusqu'à 50 % du volume par rapport à des tubes T8 comparables

### CARACTÉRISTIQUES PRODUIT

- Efficacité lumineuse : jusqu'à 104 lm/W
- Très bon maintien du flux lumineux : 90 % tout au long de la durée de vie de la lampe
- Les couleurs claires: blanc chaud (BNM), blanc neutre (NDL), la lumière du jour (D), la lumière froide (CD)
- Bon indice de rendu des couleurs : 1B ( $R_a$  : 80 à 89)
- Gradable



## FICHE TECHNIQUE

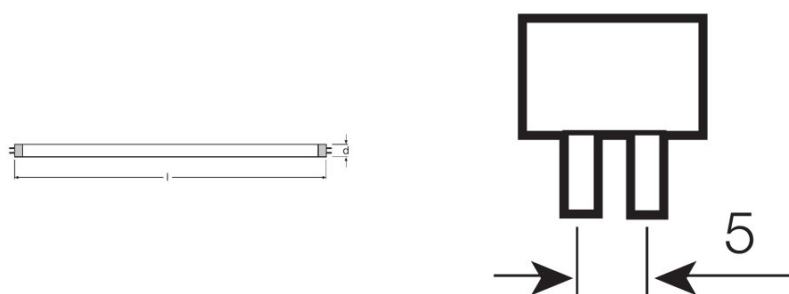
## Données électriques

|                               |         |
|-------------------------------|---------|
| Tension nominale              | 220 V   |
| Efficacité lumineuse HF 25 °C | 85 lm/W |
| Puissance nominale            | 20,60 W |
| Puissance nominale            | 21,00 W |

## Données photométriques

|                                   |                                |
|-----------------------------------|--------------------------------|
| Ra Indice de rendu des couleurs   | ≥80                            |
| Flux lumineux                     | 1750 lm                        |
| Flux lumineux à 25 °C             | 1750 lm                        |
| Flux lumineux à 35 °C             | 2000 lm                        |
| Teinte de couleur                 | 865                            |
| Température de couleur            | 6500 K                         |
| Flux lumineux nominale            | 1750 lm                        |
| Teinte de couleur (désignation)   | LUMILUX Lumière du jour froide |
| Maintien flux lumineux à 2 000 h  | 0,95                           |
| Maintien flux lumineux à 4 000 h  | 0,92                           |
| Maintien flux lumineux à 6 000 h  | 0,91                           |
| Maintien flux lumineux à 8 000 h  | 0,90                           |
| Maintien flux lumineux à 12 000 h | 0,90                           |
| Maintien flux lumineux à 16 000 h | 0,90                           |
| Maintien flux lumineux à 20 000 h | 0,89                           |
| Temp. de couleur                  | 6500 K                         |
| Flux lumineux                     | 1750 lm                        |
| Ra Indice de rendu des couleurs   | ≥80                            |

## Dimensions &amp; poids



|                  |       |
|------------------|-------|
| Diamètre du tube | 16 mm |
|------------------|-------|

|                                    |           |
|------------------------------------|-----------|
| <b>Longueur</b>                    | 849,0 mm  |
| <b>Longueur du culot hors pins</b> | 849,00 mm |
| <b>Diamètre</b>                    | 16,0 mm   |
| <b>Diamètre maximum</b>            | 16,0 mm   |

## Temp. et condition de fonctionnement

|                                       |         |
|---------------------------------------|---------|
| <b>Flux max. selon temp. ambiante</b> | 35,0 °C |
|---------------------------------------|---------|

## Durée de vie

|                                      |                       |
|--------------------------------------|-----------------------|
| <b>Durée de vie</b>                  | 19000 h <sup>1)</sup> |
| <b>Durée de vie</b>                  | 24000 h <sup>1)</sup> |
| <b>Taux de survivance à 2 000 h</b>  | 0,99                  |
| <b>Taux de survivance à 4 000 h</b>  | 0,99                  |
| <b>Taux de survivance à 6 000 h</b>  | 0,99                  |
| <b>Taux de survivance à 8 000 h</b>  | 0,99                  |
| <b>Taux de survivance à 12 000 h</b> | 0,99                  |
| <b>Taux de survivance à 16 000 h</b> | 0,97                  |
| <b>Taux de survivance à 20 000 h</b> | 0,85                  |
| <b>Fréquence 50 Hz/HF</b>            | HF                    |
| <b>Durée de vie</b>                  | 24000 h               |
| <b>Durée de vie nominale</b>         | 24000 h               |

<sup>1)</sup> Avec un ballast électronique préchauffage

## Donnée produit supplémentaire

|   |  |
|---|--|
| <b>Culot (désignation standard)</b>             | G5   |
| <b>Teneur en mercure</b>                        | 1,5 mg   |
| <b>Pictogramme DEEE</b>                         | Oui  |
| <b>Notes bas de page util. uniquem. produit</b> | Pour fonctionnement avec ballast électronique uniquement/Lampe conçue pour des températures internes du luminaire de 30...40°C ; flux lumineux optimum atteint à 35 °C |

## Capacités

|                         |     |
|-------------------------|-----|
| <b>Gradable</b>         | Oui |
| <b>Pour l'intérieur</b> | Oui |

## Certificats &amp; Normes

|                                  |              |
|----------------------------------|--------------|
| <b>Classe d'énergie efficace</b> | A+           |
| <b>Consommation d'énergie</b>    | 23 kWh/1000h |

Distribution de lumière

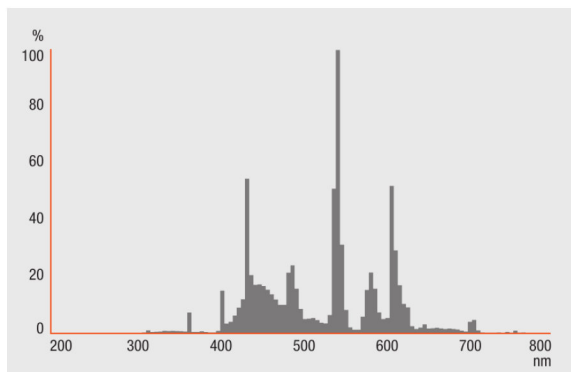


Schéma répartition spectrale

Schéma de câblage

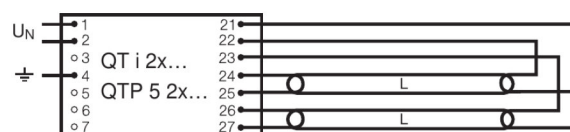
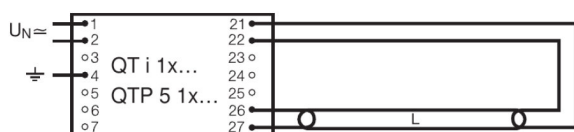


Schéma de câblage

Schéma de câblage

---

**GARANTIE SYSTÈME**

Garantie système OSRAM + en combinaison avec des alimentations électroniques OSRAM

---

**CONSIGNES DE SÉCURITÉ**

En cas de casse de lampe: [www.ledvance.fr/lampecassees](http://www.ledvance.fr/lampecassees)

---

**DONNÉES LOGISTIQUES**

| Code produit  | Unité d'emballage (Pièces/Unité) | Dimensions (longueur x largeur x hauteur) | Poids brut | Volume                |
|---------------|----------------------------------|---|------------|-----------------------|
| 4050300464626 | Sans emballage individuel<br>1   | 859 mm x 16 mm x 17 mm                    | 81,40 g    | 0.23 dm <sup>3</sup>  |
| 4050300464633 | Carton de regroupement<br>40     | 897 mm x 90 mm x 196 mm                   | 3673,20 g  | 15.82 dm <sup>3</sup> |
| 4050300591322 | Fourreau<br>1                    | 870 mm x 18 mm x 21 mm                    | 100,00 g   | 0.33 dm <sup>3</sup>  |
| 4050300591339 | Carton de regroupement<br>20     | 882 mm x 83 mm x 104 mm                   | 2158,67 g  | 7.61 dm <sup>3</sup>  |

Le code produit mentionné décrit la petite quantité d'unité qui peut être commandée. Une unité peut contenir un ou plusieurs produits. Lorsque vous passez la commande, merci de bien vouloir entrer une unité ou un multiple d'une unité.

---

**RÉFÉRENCES/LIENS**

Pour de plus amples informations sur la garantie système et les modalités et conditions de la garantie, voir sous

▶ [www.ledvance.com/system-guarantee](http://www.ledvance.com/system-guarantee)

---

**AVERTISSEMENT**

Sous réserve de modifications. Sauf erreur ou omission. Veuillez à toujours utiliser la version la plus récente.

## LUMILUX T5 HE | Tubes fluorescents 16 mm, haute efficacité, culot G5

| Nom du produit | Nom du produit (Electronique de gestion) | EAN           | Intensité nominale | Perte de puissance | Flux lumineux à 35 °C | Quantité de points lumineux |
|----------------|--|---------------|--------------------|--------------------|-----------------------|-----------------------------|
| HE 21 W/865    | QT-ECO 1x18-21/220-240 S                 | 4050300794907 | 0.17 A             | 23.00 W            | 1800 lm               | 1                           |
|                | QT-FIT 5 1x14-35                         | 4008321971234 | 0.11 A             | 23.00 W            | 1900 lm               | 1                           |
|                | QT-FIT 5 2x14-35                         | 4008321971258 | 0.22 A             | 46.00 W            | 1900 lm               | 2                           |
|                | QTi 1x14/24/21/39 GII                    | 4008321383334 | 0.11 A             | 24.00 W            | 1900 lm               | 1                           |
|                | QTi 1x21/39 DIM                          | 4050300870564 | 0.11 A             | 23.10 W            | 1900 lm               | 1                           |
|                | QTi 1x28/54/35/49 GII                    | 4008321383358 | 0.11 A             | 24.00 W            | 1900 lm               | 1                           |
|                | QTi 1x35/49/80 GII                       | 4008321383372 | 0.11 A             | 25.00 W            | 1900 lm               | 1                           |
|                | QTi 2x14/24/21/39 GII                    | 4008321383396 | 0.20 A             | 45.00 W            | 1900 lm               | 2                           |
|                | QTi 2x21/39 DIM                          | 4050300870694 | 0.21 A             | 45.00 W            | 1900 lm               | 2                           |
|                | QTi 2x28/54/35/49 GII                    | 4008321383419 | 0.20 A             | 45.00 W            | 1900 lm               | 2                           |
|                | QTi 2x35/49/80 GII                       | 4008321658951 | 0.23 A             | 49.00 W            | 2000 lm               | 2                           |
|                | QTi DALI 1x21/39 DIM                     | 4050300870366 | 0.11 A             | 23.10 W            | 1900 lm               | 1                           |
|                | QTi DALI 2x21/39 DIM                     | 4050300870489 | 0.21 A             | 45.00 W            | 1900 lm               | 2                           |
|                | QTP5 1x14-35                             | 4008321329035 | 0.11 A             | 24.00 W            | 1900 lm               | 1                           |
|                | QTP5 2x14-35                             | 4008321329073 | 0.20 A             | 45.00 W            | 1900 lm               | 2                           |

| Nom du produit | Nom du produit (Electronique de gestion) | EAN           | EEI - Classe énergétique |
|----------------|--|---------------|--------------------------|
| HE 21 W/865    | QT-ECO 1x18-21/220-240 S                 | 4050300794907 | A3                       |
|                | QT-FIT 5 1x14-35                         | 4008321971234 |                          |
|                | QT-FIT 5 2x14-35                         | 4008321971258 |                          |
|                | QTi 1x14/24/21/39 GII                    | 4008321383334 |                          |
|                | QTi 1x21/39 DIM                          | 4050300870564 |                          |
|                | QTi 1x28/54/35/49 GII                    | 4008321383358 |                          |

| Nom du produit | Nom du produit (Electronique de gestion) | EAN           | EEI – Classe énergétique |
|----------------|--|---------------|--------------------------|
|                | QTi 1x35/49/80 GII                       | 4008321383372 |                          |
|                | QTi 2x14/24/21/39 GII                    | 4008321383396 |                          |
|                | QTi 2x21/39 DIM                          | 4050300870694 |                          |
|                | QTi 2x28/54/35/49 GII                    | 4008321383419 |                          |
|                | QTi 2x35/49/80 GII                       | 4008321658951 |                          |
|                | QTi DALI 1x21/39 DIM                     | 4050300870366 |                          |
|                | QTi DALI 2x21/39 DIM                     | 4050300870489 |                          |
|                | QTP5 1x14-35                             | 4008321329035 |                          |
|                | QTP5 2x14-35                             | 4008321329073 |                          |