



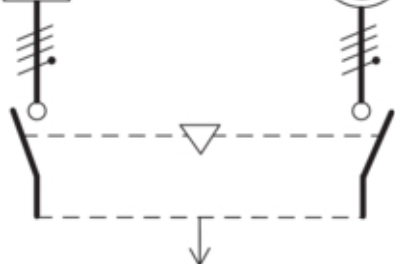
## Commutateur modulaire 4P 40A

HIM404

source  
d'alim.  
normale



source  
d'alim. de  
secours



### Architecture

Type de commande	poignée rotative courte
Type de boîtier	Produit complet
Nombre de pôles	4 P
Type de pôles	4 P

### Fonctions

Fonction inverseur	oui
--------------------	-----

### Commandes & indicateurs

Commande motorisée intégrée	non
-----------------------------	-----

### Principales caractéristiques électriques

Fréquence assignée	50/60 Hz
Tension assignée d'emploi $U_e$	380/415 V

### Intensité du courant

Courant assigné d'emploi en AC23 en catégorie A	40 A
Courant court-circuit avec fusible gI-gG	50 kA
Courant assigné admissible courte durée $I_{cw}$	1,26 kA
Courant assigné admissible sous 1 seconde	1,26 kA

### Puissance

Puissance d'emploi à 400V en AC1	26 kW
Puissance dissipée par pôle à $I_n$	0,9 W
Puissance dissipée totale sous $I_N$	3,6 W

### Porte, couvercle

Cadenassable	oui
--------------	-----

### Connexion

Type de connexion	cage à vis
-------------------	------------

**Equipement**

Commande motorisée optionnelle	non
--------------------------------	-----

**Standards**

Texte norme	IEC 60947-3
Directive européenne WEEE	concerné

**Sécurité**

Indice de protection IP	IP20
-------------------------	------

**Conditions d'utilisation**

Température de stockage	-40 à 65 °C
Tropicalisation/humidité/Exécution	OUI selon CEI 68-2-30