



IME12-08NPSZC0S

IM Standard

DÉTECTEURS DE PROXIMITÉ INDUCTIFS

SICK
Sensor Intelligence.



Informations de commande

Type	Référence
IME12-08NPSZC0S	1040780

autres modèles d'appareil et accessoires → www.sick.fr/IM_Standard



Caractéristiques techniques détaillées

Caractéristiques

Forme	Cylindrique
Forme du boîtier	Standard
Filetage	M12 x 1
Distance de commutation S_n	8 mm
Distance de commutation sécurisée S_a	6,48 mm
Montage dans métal	Non noyable
Séquence de commutation	2.000 Hz
Mode de raccordement	Connecteur mâle M12, 4 pôles
Sortie de commutation	PNP
Fonction de sortie	Contact NO
Versión électrique	CC 3 fils
Indice de protection	IP 67 ¹⁾

¹⁾ Selon EN 60529.

Mécanique/électronique

Tension d'alimentation	10 V DC ... 30 V DC
Ondulation résiduelle	≤ 10 %
Chute de tension	≤ 2 V ¹⁾
Consommation	≤ 10 mA ²⁾
Durée d'initialisation	≤ 100 ms
Hystérésis	5 % ... 15 %
Reproductibilité	≤ 2 % ^{3) 4)}
Dérive de température (de S_r)	± 10 %

¹⁾ Pour I_a max.

²⁾ Sans charge.

³⁾ U_b et T_a constantes.

⁴⁾ De S_r .

CEM	Selon EN 60947-5-2
Courant permanent I_a	≤ 200 mA
Protection contre les courts-circuits	✓
Protection contre l'inversion de polarité	✓
Suppression d'impulsion à la mise sous tension	✓
Immunité aux chocs et aux vibrations	30 g, 11 ms/10 Hz ... 55 Hz, 1 mm
Température de fonctionnement	-25 °C ... +75 °C
Matériau du boîtier	Métal, laiton nickelé
Matériau, capuchon	Plastique, PA6
Longueur du boîtier	65 mm
Longueur de filetage utile	43 mm
Couple de serrage max.	12 Nm

1) Pour I_a max.

2) Sans charge.

3) U_b et T_a constantes.

4) De Sr.

Facteurs de réduction

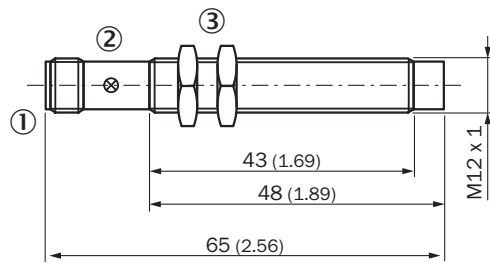
Remarque	Les valeurs sont valables comme valeurs indicatives pouvant varier
Acier St37 (Fe)	1
Acier inoxydable (V2A)	Env. 0,8
Aluminium (Al)	Env. 0,45
Cuivre (Cu)	Env. 0,4
Laiton (Ms)	Env. 0,4

Consigne de montage

Remarque	Pour le schéma correspondant, voir « Consignes de montage »
A	12 mm
B	24 mm
C	12 mm
D	24 mm
E	16 mm
F	64 mm

Plan coté (Dimensions en mm (inch))

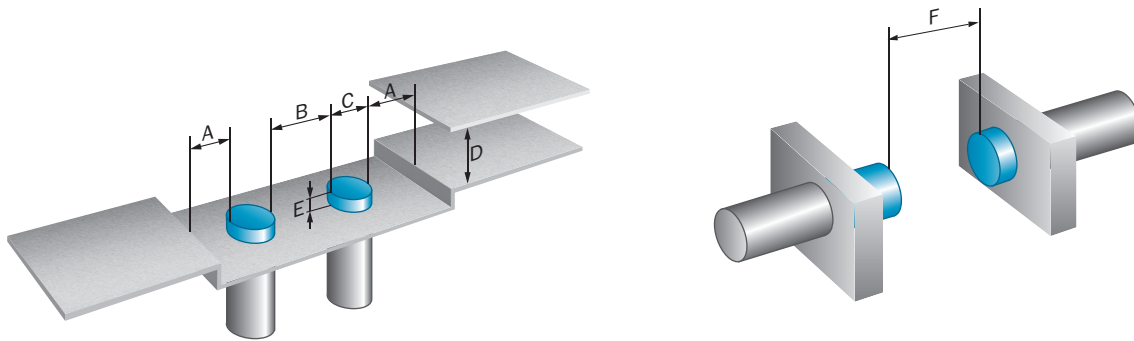
IME12 Standard, connecteur mâle, non noyable



- ① Raccordement
- ② LED d'état
- ③ Écrou de fixation (2 x) ; surplat 17, métal

Consigne de montage

Montage non noyable



Mode de raccordement

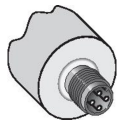
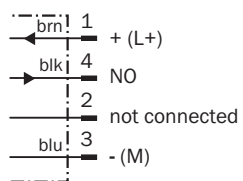







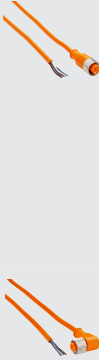
Schéma de raccordement

Cd-007



Accessoires recommandés

autres modèles d'appareil et accessoires → www.sick.fr/IM_Standard

	Description succincte	Type	Référence
Systèmes de serrage et d'alignement			
	Bloc de serrage pour capteurs cylindriques M12 sans butée fixe, plastique (PA12) renforcé de fibres de verre, avec matériel de fixation	BEF-KH-M12	2051479
	Bloc de serrage pour capteurs cylindriques M12 avec butée fixe, plastique (PA12) renforcé de fibres de verre, avec matériel de fixation	BEF-KHF-M12	2051480
Équerres et plaques de fixation			
	Plaques de fixation, pour capteurs M12, acier galvanisé, sans matériel de fixation	BEF-WG-M12	5321869
	Équerre de fixation, filetage M12, acier galvanisé, sans matériel de fixation	BEF-WN-M12	5308447
Connecteurs et câbles			
	Tête A: connecteur femelle, M12, 4 pôles, droit Tête B: - Câble: non blindé	DOS-1204-G	6007302
	Tête A: connecteur femelle, M12, 4 pôles, coudé Tête B: - Câble: non blindé	DOS-1204-W	6007303
	Tête A: connecteur femelle, M12, 4 pôles, droit Tête B: câble Câble: utilisable avec chaîne porte-câble, PVC, non blindé, 2 m	DOL-1204-G02M	6009382
	Tête A: connecteur femelle, M12, 4 pôles, droit Tête B: câble Câble: utilisable avec chaîne porte-câble, PVC, non blindé, 5 m	DOL-1204-G05M	6009866
	Tête A: connecteur femelle, M12, 4 pôles, droit Tête B: câble Câble: utilisable avec chaîne porte-câble, PVC, non blindé, 10 m	DOL-1204-G10M	6010543
	Tête A: connecteur femelle, M12, 4 pôles, coudé Tête B: câble Câble: utilisable avec chaîne porte-câble, PVC, non blindé, 2 m	DOL-1204-W02M	6009383
	Tête A: connecteur femelle, M12, 4 pôles, coudé Tête B: câble Câble: utilisable avec chaîne porte-câble, PVC, non blindé, 5 m	DOL-1204-W05M	6009867
	Tête A: connecteur femelle, M12, 4 pôles, coudé Tête B: câble Câble: utilisable avec chaîne porte-câble, PVC, non blindé, 10 m	DOL-1204-W10M	6010541

Australia

Phone +61 3 9457 0600
1800 33 48 02 - tollfree
E-Mail sales@sick.com.au

Belgium/Luxembourg

Phone +32 (0)2 466 55 66
E-Mail info@sick.be

Brasil

Phone +55 11 3215-4900
E-Mail marketing@sick.com.br

Canada

Phone +1 905 771 14 44
E-Mail information@sick.com

Česká republika

Phone +420 2 57 91 18 50
E-Mail sick@sick.cz

China

Phone +86 4000 121 000
E-Mail info.china@sick.net.cn
Phone +852-2153 6300
E-Mail ghk@sick.com.hk

Danmark

Phone +45 45 82 64 00
E-Mail sick@sick.dk

Deutschland

Phone +49 211 5301-301
E-Mail info@sick.de

España

Phone +34 93 480 31 00
E-Mail info@sick.es

France

Phone +33 1 64 62 35 00
E-Mail info@sick.fr

Great Britain

Phone +44 (0)1727 831121
E-Mail info@sick.co.uk

India

Phone +91-22-4033 8333
E-Mail info@sick-india.com

Israel

Phone +972-4-6801000
E-Mail info@sick-sensors.com

Italia

Phone +39 02 27 43 41
E-Mail info@sick.it

Japan

Phone +81 (0)3 5309 2112
E-Mail support@sick.jp

Magyarország

Phone +36 1 371 2680
E-Mail office@sick.hu

Nederland

Phone +31 (0)30 229 25 44
E-Mail info@sick.nl

Norge

Phone +47 67 81 50 00
E-Mail sick@sick.no

Österreich

Phone +43 (0)22 36 62 28 8-0
E-Mail office@sick.at

Polska

Phone +48 22 837 40 50
E-Mail info@sick.pl

România

Phone +40 356 171 120
E-Mail office@sick.ro

Russia

Phone +7-495-775-05-30
E-Mail info@sick.ru

Schweiz

Phone +41 41 619 29 39
E-Mail contact@sick.ch

Singapore

Phone +65 6744 3732
E-Mail sales.gsg@sick.com

Slovenija

Phone +386 (0)1-47 69 990
E-Mail office@sick.si

South Africa

Phone +27 11 472 3733
E-Mail info@sickautomation.co.za

South Korea

Phone +82 2 786 6321/4
E-Mail info@sickkorea.net

Suomi

Phone +358-9-25 15 800
E-Mail sick@sick.fi

Sverige

Phone +46 10 110 10 00
E-Mail info@sick.se

Taiwan

Phone +886-2-2375-6288
E-Mail sales@sick.com.tw

Türkiye

Phone +90 (216) 528 50 00
E-Mail info@sick.com.tr

United Arab Emirates

Phone +971 (0) 4 8865 878
E-Mail info@sick.ae

USA/México

Phone +1(952) 941-6780
1 800-325-7425 - tollfree
E-Mail info@sickusa.com

More representatives and agencies
at www.sick.com