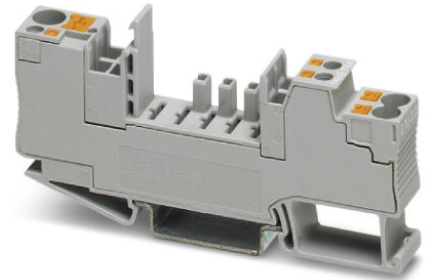



CB 1/6-2/4 PT-BE

Référence: 2800929

<http://catalog.phoenixcontact.net/phoenix/treeViewClick.do?UID=2800929>

Élément de base avec connectique Push-in pour disjoncteur CB ...

Caractéristiques commerciales

EAN	 4 046356 690638
sales group	J714
Unité d'emballage	10 Pcs.
Tarif douanier	85369010
Poids brut par pièce	KG
Poids net par pièce	KG
Donnée de page de catalogue	Page 258 (CAT-6-2013)

Notez que les données indiquées ici sont issues du catalogue en ligne. Vous trouverez l'intégralité des informations et des données dans la documentation pour l'utilisateur sous <http://www.download.phoenixcontact.fr> Les conditions générales d'utilisation pour les téléchargements sur Internet sont applicables.

Données techniques

Généralités

Classe d'inflammabilité selon UL 94	V0
Type de montage	Profilé : 35 mm
Coloris	gris
Catégorie de surtension	III
Groupe d'isolant	I
Degré de pollution	3

Conditions d'environnement

Température ambiante (fonctionnement)	-30 °C ... 60 °C
---------------------------------------	------------------

Température ambiante (stockage/transport)	-40 °C ... 120 °C
Indice de protection	IP30 (Zone de manœuvre)

Caractéristiques de raccordement

Dénomination connexion	Raccordement 1
Mode de raccordement	Raccordement Push-in
Longueur à dénuder	12 mm
Section de conducteur souple min.	0,5 mm ²
Section de conducteur souple max.	6 mm ²
Section de conducteur rigide min.	0,5 mm ²
Section de conducteur rigide max.	6 mm ²
Section du conducteur AWG/kcmil min.	20
Section du conducteur AWG/kcmil max.	10
Dénomination connexion	Raccordement 2.1 / 2.2
Mode de raccordement	Raccordement Push-in
Longueur à dénuder	12 mm
Section de conducteur souple min.	0,2 mm ²
Section de conducteur souple max.	4 mm ²
Section de conducteur rigide min.	0,2 mm ²
Section de conducteur rigide max.	6 mm ²
Section du conducteur AWG/kcmil min.	24
Section du conducteur AWG/kcmil max.	10
Dénomination connexion	Raccordement 12 / 11 / 14
Mode de raccordement	Raccordement Push-in
Longueur à dénuder	8 mm
Section de conducteur souple min.	0,14 mm ²
Section de conducteur souple max.	1,5 mm ²
Section de conducteur rigide min.	0,14 mm ²
Section de conducteur rigide max.	1,5 mm ²
Section du conducteur AWG/kcmil min.	26
Section du conducteur AWG/kcmil max.	16

Généralités

Tension nominale U _N	300 V
Tension de choc assignée	4 kV
Tension assignée d'isolement U _i	250 V
Cycles d'enfichage	100

Normes et spécifications

Normes/prescriptions	CEI 60947-7-1
----------------------	---------------

Approbations



Homologations

UL Recognized

Homologations demandées :

Homologations EX :

Accessoires

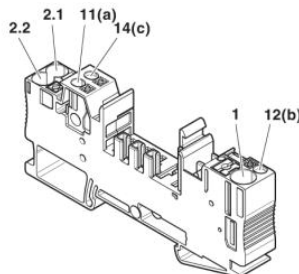
Article	Désignation	Description
Outil		
1212045	CRIMPFOX 10S	Pince à sertir , pour embouts selon DIN 46228, 0,14 - 10 mm ² , dispositif de verrouillage déverrouillable, introduction latérale
1212124	CUTFOX-FBS	Outil de coupe , pour séparer les barres de pontage des ponts enfichables FBS ... et des ponts d'insertion EB ...
Pontage		
3030336	FBS 2-6	Pont enfichable, Nombre de pôles: 2, Coloris: rouge
3030242	FBS 3-6	Pont enfichable, Nombre de pôles: 3, Coloris: rouge
3030255	FBS 4-6	Pont enfichable, Nombre de pôles: 4, Coloris: rouge
3030349	FBS 5-6	Pont enfichable, Nombre de pôles: 5, Coloris: rouge
3030271	FBS 10-6	Pont enfichable, Nombre de pôles: 10, Coloris: rouge
3030365	FBS 20-6	Pont enfichable, Nombre de pôles: 20, Coloris: rouge
3032224	FBS 50-6	Pont enfichable, Nombre de pôles: 50, Coloris: rouge
Repérage		
3040588	PC	Etoile de détrompage, Longueur: 3 mm, Largeur: 3 mm, Hauteur: 6 mm, Coloris: rouge
0819233	UC-TMF 12	Repères pour blocs de jonction, Plaque, blanc, vierge, Repérable avec : BLUEMARK CLED, BLUEMARK LED, Traceur, Type de montage: Encliquetage dans la rainure de repérage plate, pour BJ au pas de : 12 mm, Surface utile: 11,45 x 5,1 mm

0824670	UC-TMF 12 CUS	Repères pour blocs de jonction, à commander : sous forme de planche, blanc, impression selon les indications du client, Type de montage: Encliquetage dans la rainure de repérage plate, pour BJ au pas de : 12 mm, Surface utile: 11,45 x 5,1 mm
0829214	UCT-TMF 12	Repères pour blocs de jonction, Planche, blanc, vierge, Repérable avec : THERMOMARK CARD PLUS, THERMOMARK CARD, BLUEMARK CLED, BLUEMARK LED, Type de montage: Encliquetage dans la rainure de repérage plate, pour BJ au pas de : 12 mm, Surface utile: 11,2 x 4,7 mm
0829686	UCT-TMF 12 CUS	Repères pour blocs de jonction, à commander : sous forme de planche, blanc, impression selon les indications du client, Type de montage: Encliquetage dans la rainure de repérage plate, pour BJ au pas de : 12 mm, Surface utile: 11,2 x 4,7 mm
0825018	ZBF 12 CUS	Repérage ZB, plat, à commander : par bandes, blanc, impression selon les indications du client, Type de montage: Encliquetage dans la rainure de repérage plate, pour BJ au pas de : 12 mm, Surface utile: 5,15 x 12,15 mm
0809735	ZBF 12:UNBEDRUCKT	Repérage ZB, plat, Rubans, blanc, vierge, Repérable avec : Traceur, Type de montage: Encliquetage dans la rainure de repérage plate, pour BJ au pas de : 12 mm, Surface utile: 5,15 x 12,15 mm

Schémas

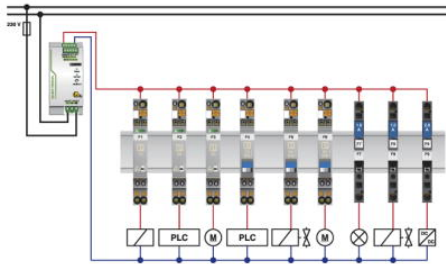
Dessin de la connexion

Raccordement des câbles

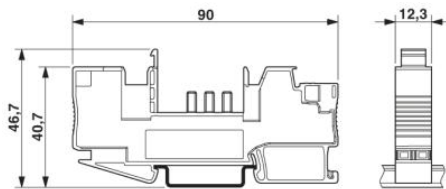


1				0.5 - 6 mm ² AWG 20-10
2.1 / 2.2	12 mm	0.25 - 6 mm ² AWG 24-10		0.2 - 4 mm ² AWG 24-12
11(a)/12 (b) 14 (c)	8 mm	0.14 - 1.5 mm ² AWG 26-16	0.14 - 1 mm ² AWG 26-18	0.14 - 1.5 mm ² AWG 26-16

Dessin de l'application



Dessin coté



Adresse

PHOENIX CONTACT nv/sa
Minervastraat 10-12
B-1930 Zaventem-Keiberg II, Belgium
Tél : +32/(0)2/723 98 11
Télécopie : +32/(0)2/725 36 14
<http://www.phoenixcontact.be>



© 2013 Phoenix Contact
Sous réserve de modifications techniques